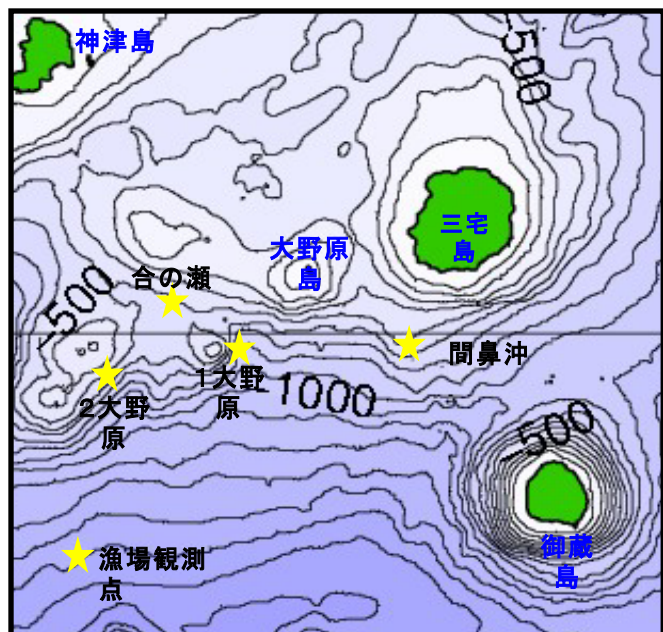


# 三宅島周辺海況情報No.32

東京都島しょ農林水産総合センター大島事業所



10月31日に調査船「やしお」による三宅島周辺の海洋観測を行いました(図1)。

**海況:**黒潮は、遠州灘沖から御蔵島付近を北東へ流れた後、房総半島沖で北に向きを変え、勝浦沖から北東へ流れています。(図2)。

各観測点の水温は、海面は23～24℃台、100m深は21～24℃台、200m深は13～18℃台でした(表1)。

図1 三宅島周辺海洋観測地点

表1 平成24年10月水温観測結果

| 観測点        | 間鼻沖       | 第1大野原     | 合の瀬<br>(中ノ瀬) | 第2大野原     |
|------------|-----------|-----------|--------------|-----------|
| 年月日        | H24.10.31 | H24.10.31 | H24.10.31    | H24.10.31 |
| 時刻         | 6:56      | 7:39      | 8:03         | 8:37      |
| 緯度 (N)     | 33° 59'   | 33° 58'   | 34° 02'      | 33° 58'   |
| 経度 (E)     | 139° 27'  | 139° 18'  | 139° 15'     | 139° 11'  |
| 流向/流速 (kt) | 12° /1.1  | 40° /1.3  | 59° /1.3     | 39° /1.6  |
| 水温 (℃)     |           |           |              |           |
| 0m         | 24.8      | 24.6      | 23.9         | 24.0      |
| 50m        | 24.8      | 24.8      | 23.9         | 24.0      |
| 100m       | 24.8      | 24.8      | 21.0         | 23.6      |
| 150m       | 21.6      | 20.8      | 16.8         | 18.2      |
| 200m       | 18.3      | 16.0      | 13.9         | 14.8      |
| 250m       | 15.4      | 13.0      | 12.5         | 12.7      |
| 300m       | 13.4      | 11.2      | 11.3         | 10.7      |
| 350m       | 11.3      | 9.5       | 9.3          | 9.2       |
| 400m       | 9.5       | 8.9       | 7.5          | -         |

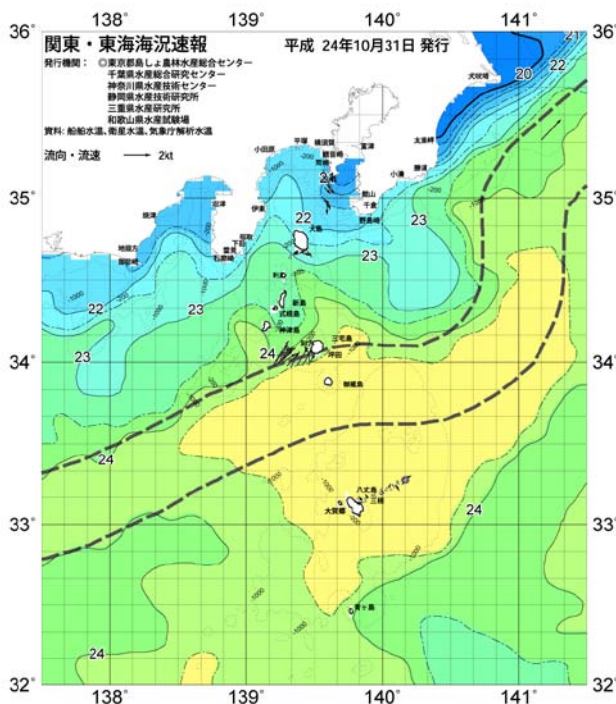


図2 10/31関東・東海海域漁海況速報

\* 流向・流速はドップラー潮流計による