

三宅島周辺海況情報No.30

東京都島しょ農林水産総合センター大島事業所

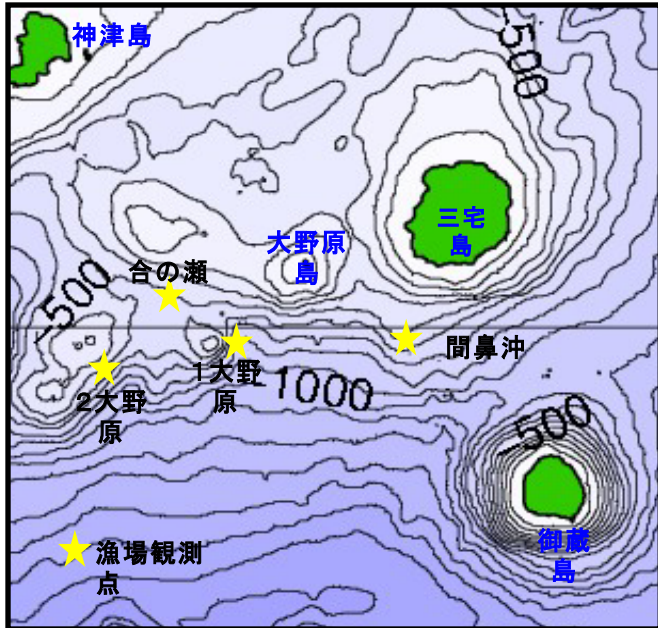


図1 三宅島周辺海洋観測地点

表1 平成24年7月水温観測結果

観測点	間鼻沖	第1大野原	合の瀬(中ノ瀬)	第2大野原
年月日	H24.7.10	H24.7.10	H24.7.10	H24.7.10
時刻	6:53	7:38	8:08	8:40
緯度(N)	33° 59'	33° 58'	34° 02'	33° 58'
経度(E)	139° 27'	139° 18'	139° 15'	139° 11'
流向/流速(kt)	29° /0.7	48° /1.0	265° /0.1	50° /0.7
水温(°C)				
0m	23.2	23.2	22.9	22.0
50m	17.5	18.2	16.5	18.4
75m	15.7	15.4	14.9	15.9
100m	13.5	13.1	14.2	14.6
150m	11.7	11.5	12.0	13.0
200m	10.2	10.6	10.9	12.6
250m	9.4	9.0	9.0	10.8
300m	8.5	8.6	8.3	9.7
350m	7.7	7.8	—	—
400m	—	6.6	—	—

* 流向・流速はドップラー潮流計による

7月10日に調査船「やしお」による三宅島周辺の海洋観測を行いました(図1)。

海況:黒潮は、八丈島付近を南東へ流れた後、北へ向きを変えて八丈島の東を北流した後、房総半島沖を北東に流れています。(図2)。

各観測点の水温は、海面は22~23°C台、100m深は13~14°C台、200m深は10~12°C台でした(表1)。

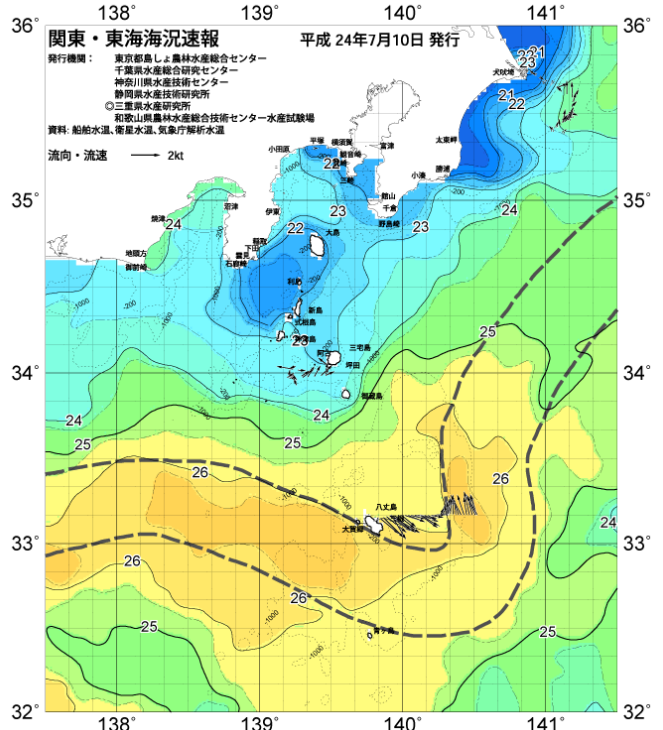


図2 7/10関東・東海海域漁海況速報