

三宅島周辺海況情報No.38

東京都島しょ農林水産総合センター大島事業所

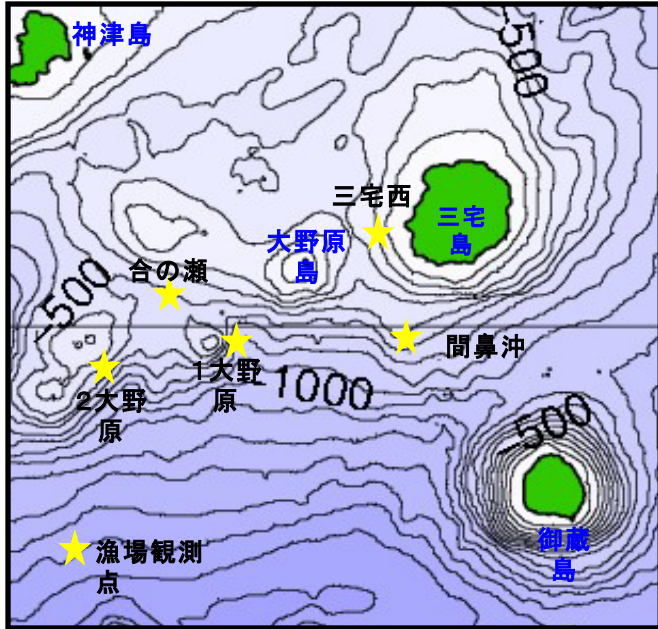


図1 三宅島周辺海洋観測地点

表1 平成25年8月水温観測結果

観測点	間鼻沖	第1大野原	合の瀬 (中ノ瀬)	第2大野原
年月日	H25.8.1	H25.8.1	H25.8.1	H25.8.1
時刻	6:25	7:21	7:57	8:41
緯度 (N)	33° 59'	33° 58'	34° 02'	33° 58'
経度 (E)	139° 27'	139° 18'	139° 15'	139° 11'
流向 / 流速 (kt)	74° / 2.5	69° / 2.9	75° / 3.0	69° / 2.5
水温 (°C)				
0m	28.7	28.9	29.3	29.0
50m	27.1	28.1	27.5	27.5
100m	24.1	23.3	23.0	22.7
150m	21.7	20.8	18.2	20.1
200m	19.8	16.8	15.3	16.2
250m	15.4	14.3	14.1	13.3
300m	12.8	12.4	12.0	10.8
350m	11.1	10.4	10.1	10.0
400m	9.9	9.9	-	-

* 流向・流速はドップラー潮流計による

8月1日に調査船「やしお」による三宅島周辺の海洋観測を行いました(図1)。

海況:黒潮は、遠州灘沖で蛇行した後、御蔵島付近から再び蛇行して、八丈島・青ヶ島付近を北に流れ、房総半島沖で北東へ向きを変えて流れています。(図2)。

各観測点の水温は、海面は28～29℃台、100m深は22～24℃台、200m深は15～19℃台でした(表1)。

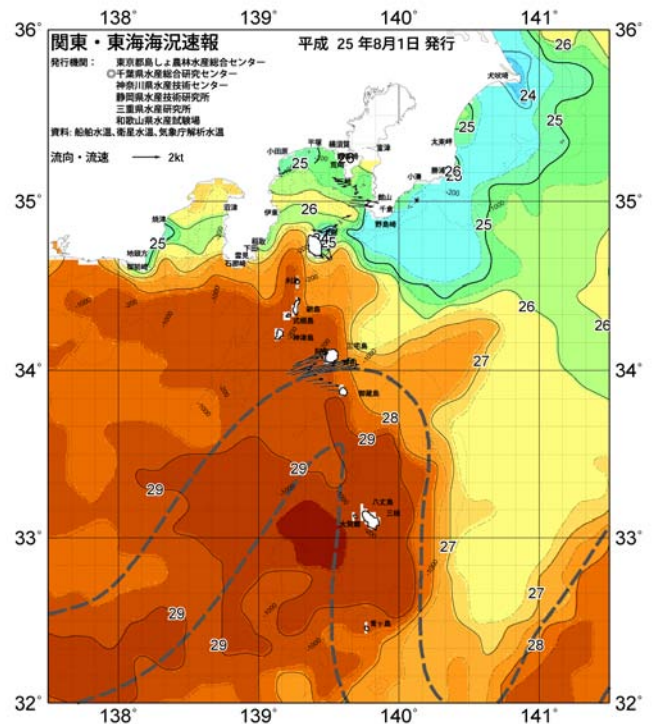


図2 8/1 関東・東海海域漁海況速報