

三宅島周辺海況情報No.37

東京都島しょ農林水産総合センター大島事業所

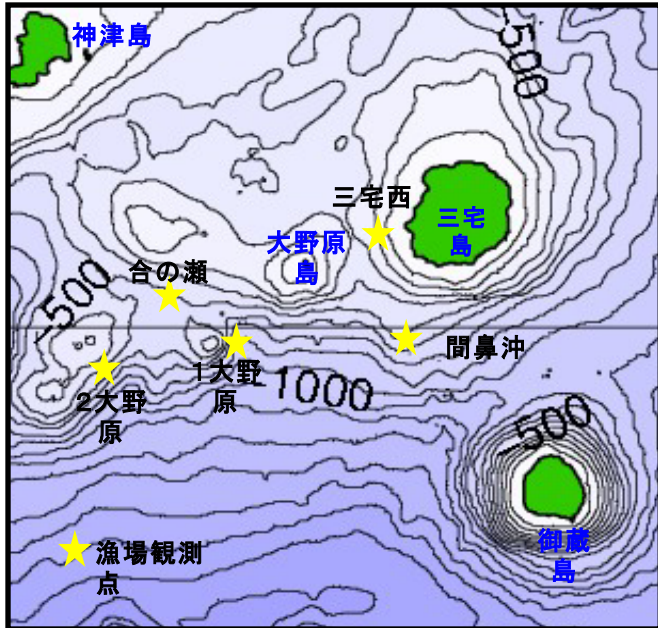


図1 三宅島周辺海洋観測地点

表1 平成25年7月水温観測結果

観測点	間鼻沖	三宅西
年月日	H25.7.18	H25.7.17
時刻	6:23	11:15
緯度 (N)	33° 59'	34° 05'
経度 (E)	139° 27'	139° 26'
流向/流速 (kt)	65° /2.0	84° /1.6
水温 (°C)		
0m	24.4	23.8
50m	19.2	18.7
100m	16.3	17.3
150m	14.1	14.3
200m	12.3	13.0
250m	10.9	
300m	9.9	
350m	8.8	
400m	8.1	

* 流向・流速はドップラー潮流計による

7月17・18日に調査船「やしお」による三宅島周辺の海洋観測を行いました(図1)。

海況:黒潮は、伊豆諸島海域で蛇行し、青ヶ島の南を東進した後、房総半島沖を大きく離岸して北東へ流れています。(図2)。

各観測点の水温は、海面は23～24℃台、100m深は16～17℃台、200m深は12～13℃台でした(表1)。

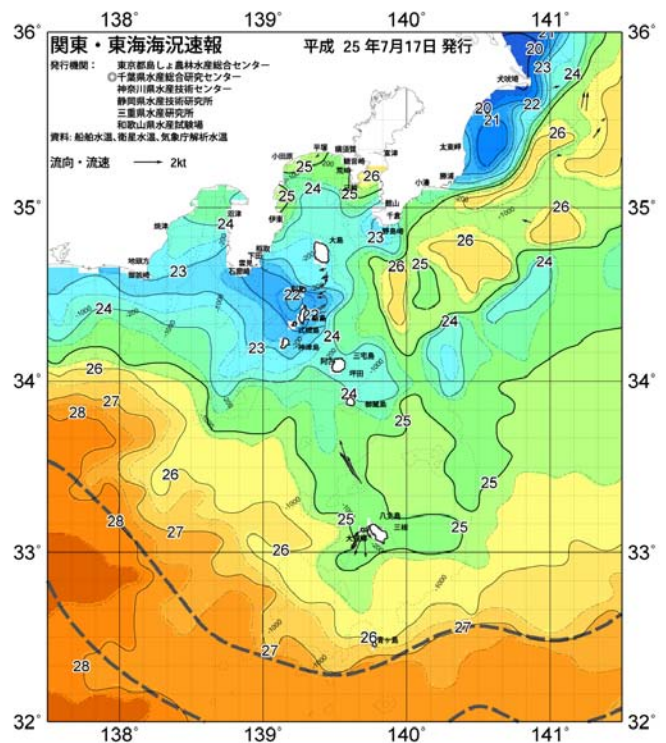


図2 7/17 関東・東海海域漁海況速報