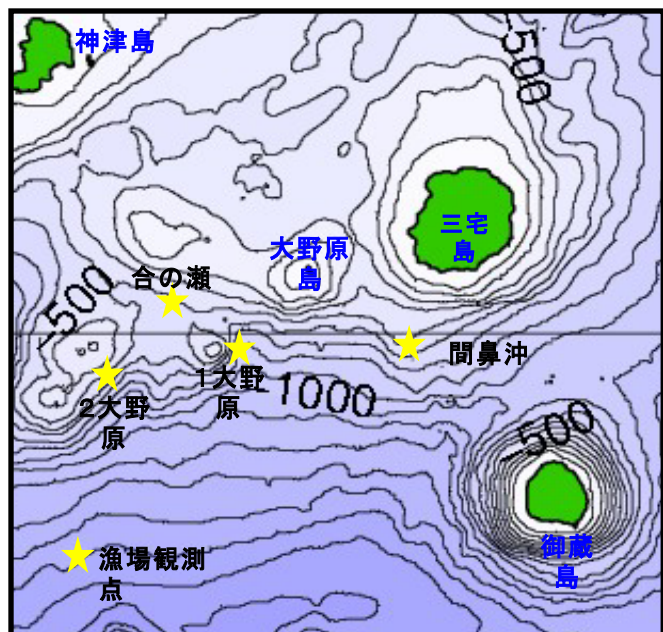


三宅島周辺海況情報No.35

東京都島しょ農林水産総合センター大島事業所



4月17日に調査船「やしお」による三宅島周辺の海洋観測を行いました(図1)。

海況:黒潮は、伊豆半島沖まで北東へ流れた後、南東へ向きを変え御蔵島の東で小さく蛇行し房総半島沖を北東へ流れています。(図2)。

各観測点の水温は、海面は20℃台、100m深は18~19℃台、200m深は15~17℃台でした(表1)。

図1 三宅島周辺海洋観測地点

表1 平成25年4月水温観測結果

観測点	間鼻沖	第1大野原	合の瀬(中ノ瀬)	第2大野原
年月日	H25.4.17	H25.4.17	H25.4.18	H25.4.18
時刻	6:35	7:34	6:57	7:34
緯度(N)	33° 59'	33° 58'	34° 02'	33° 58'
経度(E)	139° 27'	139° 18'	139° 15'	139° 11'
流向/流速(kt)	80° /1.8	118° /1.5	51° /1.6	51° /0.9
水温(℃)				
0m	20.0	20.7	20.9	20.8
50m	19.5	19.6	20.2	20.2
100m	18.0	18.1	18.9	19.5
150m	16.6	17.6	17.6	17.8
200m	15.3	16.5	15.9	17.2
250m	14.2	15.2	15.2	15.6
300m	12.7	13.0	14.0	13.4
350m	11.6	11.9	12.5	11.9
400m	10.5	10.0	10.2	-

* 流向・流速はドップラー潮流計による

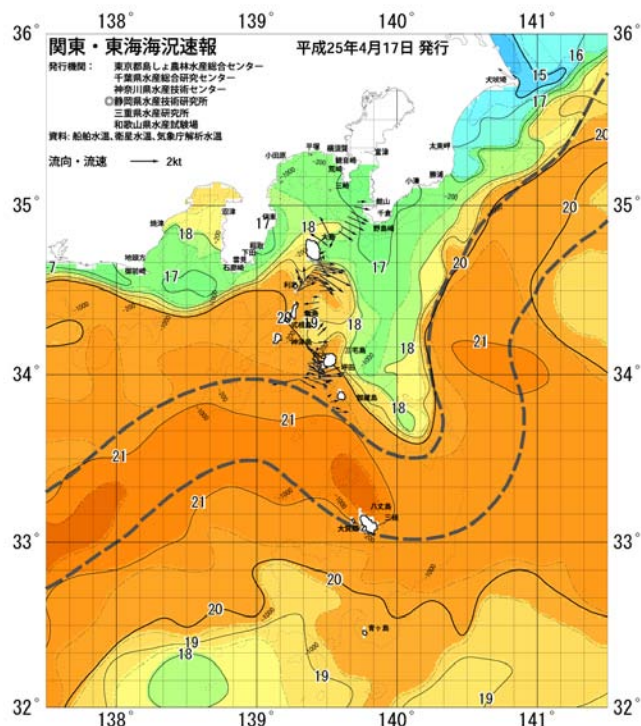


図2 4/17関東・東海海域漁海況速報