

三宅島周辺海況情報No.41

東京都島しょ農林水産総合センター大島事業所

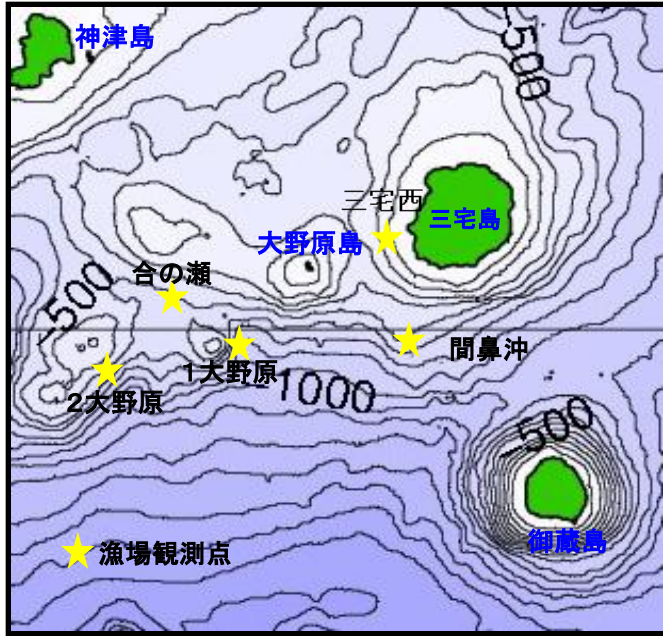


図1 三宅島周辺海洋観測地点

6月16、17日に調査船「やしお」による三宅島周辺の海洋観測を行いました(図1)。

海況:黒潮は、八丈島の南を通過し、北東へ流れた後、房総半島沖を北東へ流れています。(図2)。

各観測点の水温は、海面は21～23℃台、100m深は13～15℃台、200m深は10～11℃台でした(表1)。海面の水温は上昇していますが、100、200m深では先月の観測よりも水温が下がっています。

表1 平成26年6月水温観測結果

観測点	三宅西	間鼻沖	第1大野原	合の瀬 (中ノ瀬)	第2大野原
年 月 日	H26.6.16	H26.6.17	H26.6.17	H26.6.17	H26.6.17
時 刻	11:42	6:17	7:08	7:46	8:25
緯 度 (N)	34° 05'	33° 59'	33° 58'	34° 02'	33° 58'
経 度 (E)	139° 26'	139° 27'	139° 18'	139° 15'	139° 11'
流向 / 流速 (k t)	139° / 0.6	179° / 1.8	189° / 0.5	122° / 0.6	22° / 0.7
水 温 (° C)					
0m	23.0	21.4	23.2	21.7	22.1
50m	15.86	17.53	16.39	18.82	17.42
100m	13.51	13.37	15.58	15.36	14.48
150m	11.17	11.89	13.70	13.60	13.13
200m	10.35	11.26	13.35	11.87	11.94
250m	-	11.13	11.05	10.66	10.29
300m	-	9.94	9.32	9.50	9.27
350m	-	8.78	8.39	8.54	-
400m	-	-	7.38	7.21	-

* 流向・流速はドップラー潮流計による

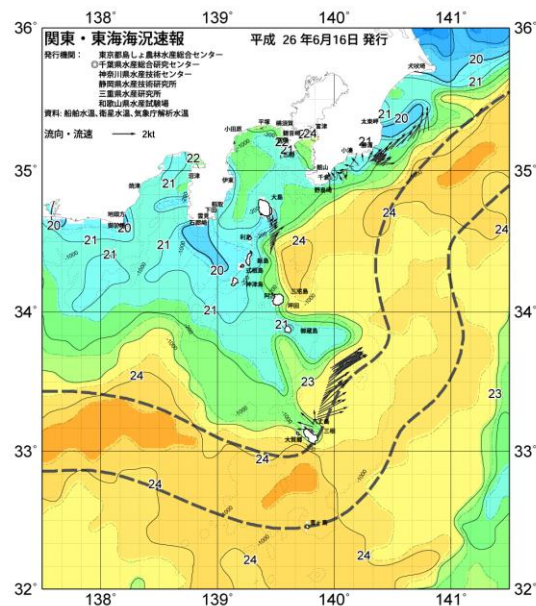


図2 6/16関東・東海海域漁海況速報