

***** 父島二見湾表層水温の観測結果と小笠原群島周辺海域における沿岸定点観測結果についてお知らせいたします *****

概要

二見湾定地水温の結果を図1に示しました。水温は、上旬および下旬に平年値を上回る日がありましたが、概ね一ヶ月間をとって平年値を下回りました。月平均水温は、平年値を0.6℃下回り26.0℃でした。

沿岸定点観測の結果を表1に示しました。聳島列島から父島列島にかけて(St.1,4~8,10~12)の表層および中層には、平年偏差よりも低い水温がありました。母島列島の東側(St.14,16,18)の表層から200mおよび西側(St.13,15,17)の下層には、平年偏差よりも低い水温がありました。(表1の数字の色:赤色は平均値+標準偏差以上、青色は平均値-標準偏差以下を示しています。)

平年差等温線を図3に示しました。St.2~18の0~200mに平年値よりも低い水温がありました。St.10の500mを中心に平年値よりも高い水温がありました。

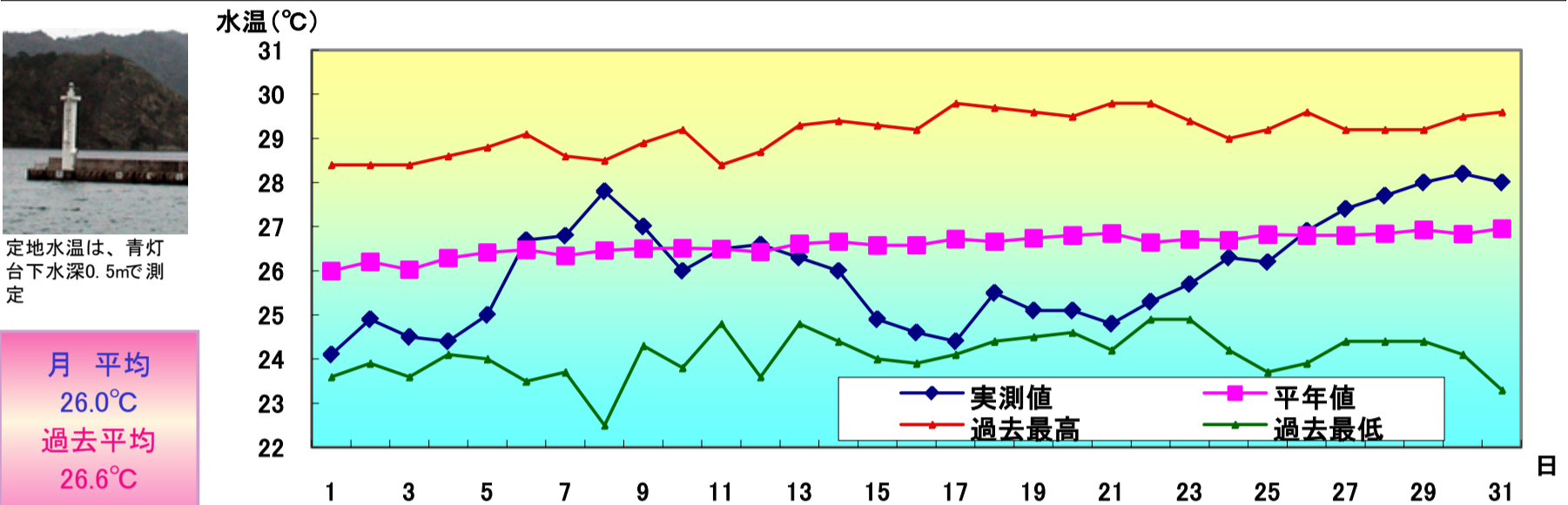


図1 7月の定地水温推移

・沿岸定点観測：月1回聳島列島～母島列島18ポイントで観測(図2参照) 1997年から
(測定機器:Sea-Bird SBE19plus 鶴見精機XCTD、XBT)

表1 7月の沿岸定点観測概要

観測点	St.1	St.2	St.3	St.4	St.5	St.6	St.7	St.8	St.9
北緯	27° 50	27° 50	27° 40	27° 40	27° 30	27° 30	27° 20	27° 20	27° 10
東経	142° 00	142° 20	142° 00	142° 20	142° 00	142° 20	142° 00	142° 20	142° 00
観測日	7月2日	7月2日	7月2日	7月2日	7月2日	7月2日	7月4日	7月4日	7月4日
気温℃	25.3	27.5	27.2	27.5	29.0	28.1	29.8	29.8	30.2
透明度m	27	33	26	43	34	37	41	39	43
水温℃									
水深0m	22.7	26.7	24.5	26.3	24.7	25.5	25.6	27.7	28.4
100m	18.6	18.6	19.8	18.7	18.8	19.0	19.3	18.6	19.4
200m		17.4	17.5	17.4	17.8	17.3	17.6	17.2	17.8
300m		16.7	16.3	16.8	16.9	16.5	16.3	16.5	16.6
400m		15.2	14.5	15.3	14.5	15.0	14.3	15.3	15.1
500m		12.5	11.5	11.7	11.3	11.4	11.6		12.3
観測点	St.10	St.11	St.12	St.13	St.14	St.15	St.16	St.17	St.18
北緯	27° 10	27° 00	27° 00	26° 50	26° 50	26° 40	26° 40	26° 30	26° 30
東経	142° 20	142° 00	142° 20	142° 00	142° 20	142° 00	142° 20	142° 00	142° 20
観測日	7月4日	7月4日	7月4日	7月1日	7月1日	7月1日	7月1日	7月1日	7月1日
気温℃	30.2	30.3	30.5	29.8	27.7	30.2	29.2	29.5	30.1
透明度m	33	37	38	32	14	37	22	43	33
水温℃									
水深0m	24.5	28.5	26.6	28.5	23.8	28.5	23.8	28.6	24.8
100m	18.4	19.0	18.8	19.7	18.6	19.2	18.9	19.0	18.6
200m	16.9	17.3	16.9	17.6	16.8	17.3	17.0	17.7	17.4
300m	16.2	15.9	16.3	16.7	16.2	16.1	16.2	15.9	16.5
400m	14.9	14.0	15.3	15.2	14.1	13.4	14.7	14.1	14.2
500m	13.1	11.3	12.2	11.1	11.6	11.2	11.6	10.5	11.9

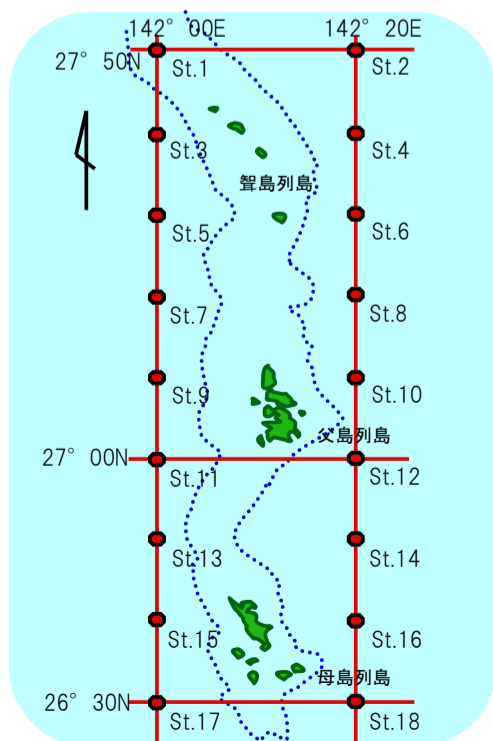


図2 観測点

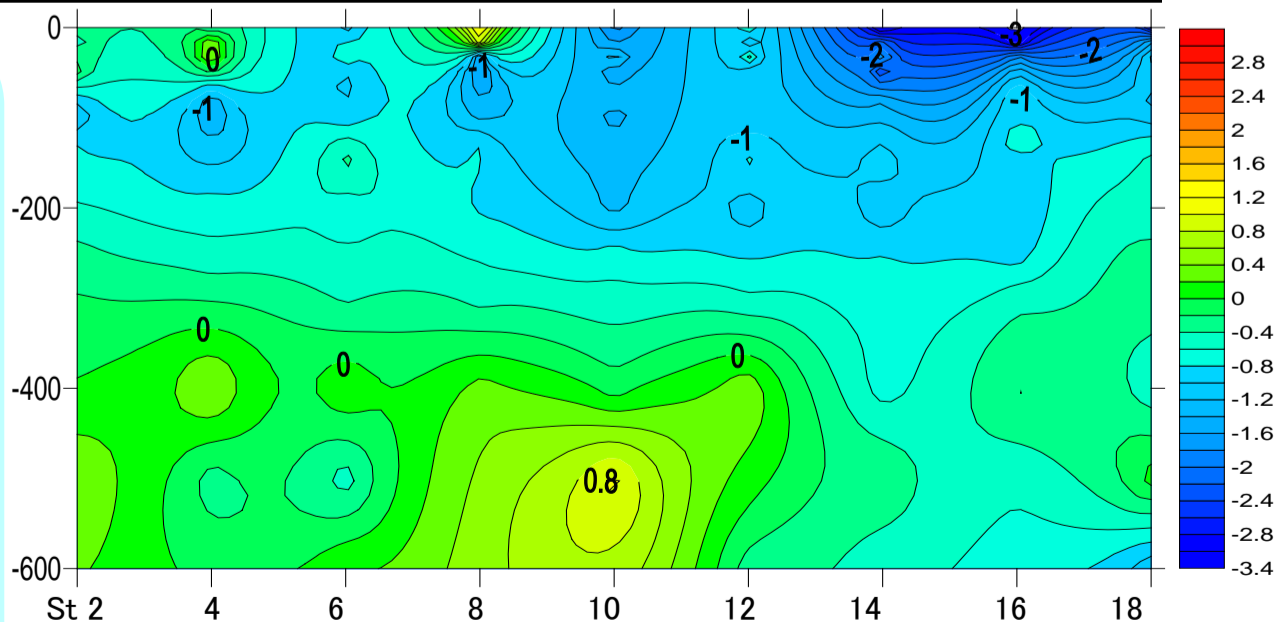


図3 平年差等温線図

縦軸に水深(m)、横軸に小笠原沿岸定線の東側のポイント(St.2から18まで)を示しています。

バックナンバーは下記で公開中

http://www.ifarc.metro.tokyo.jp/26_1322_53.html