

三宅島周辺海況情報No.42

東京都島しょ農林水産総合センター大島事業所

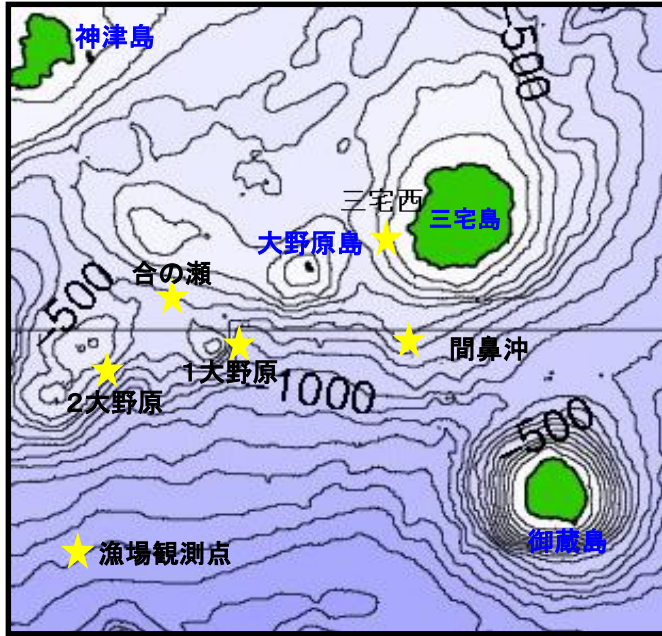


図1 三宅島周辺海洋観測地点

7月30日に調査船「やしお」による三宅島周辺の海洋観測を行いました(図1)。

海況:黒潮は、御蔵島付近を北東へ流れた後、房総半島沖を北東へ流れています。(図2)。

各観測点の水温は、海面は25～27℃台、100m深は13～19℃台、200m深は9～13℃台でした(表1)。黒潮の北縁に近く、各測点ともに北東方向に1.7～2.6ktの速い流れが観測されています。

表1 平成26年7月水温観測結果

観測点	間鼻沖	第1大野原	第2大野原	合の瀬 (中ノ瀬)	三宅西
年月日	H26.7.30	H26.7.30	H26.7.30	H26.7.30	H26.7.30
時刻	9:40	8:18	7:11	7:42	10:08
緯度 (N)	33° 59'	33° 58'	33° 58'	34° 02'	34° 05'
経度 (E)	139° 27'	139° 18'	139° 11'	139° 15'	139° 26'
流向/流速 (kt)	050° / 2.5	37° / 2.1	36° / 1.7	71° / 1.7	15° / 2.6
水温 (°C)					
0m	27.50	27.80	27.10	25.40	27.20
50m	22.95	22.85	26.57	18.53	21.50
100m	19.18	17.57	13.81	14.02	17.00
150m	15.57	13.14	12.16	11.97	13.10
200m	13.01	11.25	10.83	9.98	10.80
250m	11.62	9.60	9.87	9.34	9.83
300m	10.51	8.37	9.10	8.84	
350m	8.79	7.99		7.99	
400m	7.87	7.41		7.19	

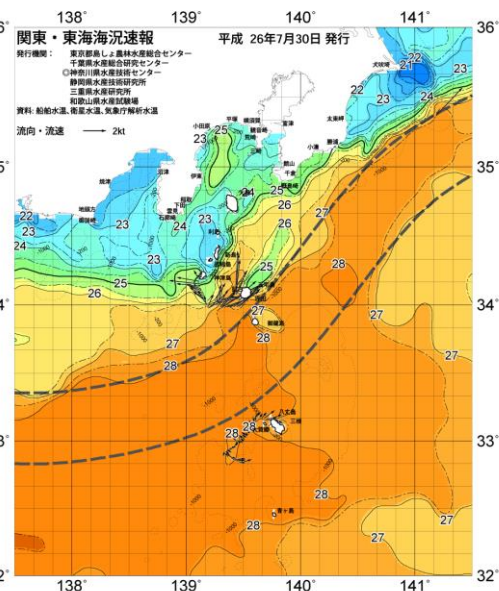


図2 7/30関東・東海海域漁海況速報

* 流向・流速はドップラー潮流計による