

三宅島周辺海況情報No.43

東京都島しょ農林水産総合センター大島事業所

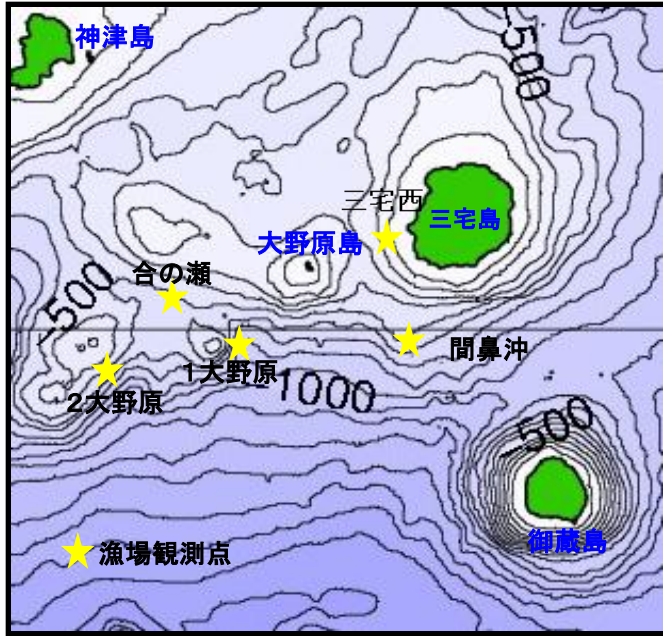


図1 三宅島周辺海洋観測地点

8月21日に調査船「やしお」による三宅島周辺の海洋観測を行いました(図1)。

海況:黒潮は、御蔵島付近を通り、伊豆諸島海域から房総半島沖を北東へ流れています。(図2)。

各観測点の水温は、海面は27～28℃台、100m深は16～23℃台、200m深は11～17℃台でした(表1)。黒潮の北縁に近く、各測点ともに北東方向に2.1～4.0ktの速い流れが観測されています。

表1 平成26年8月水温観測結果

観測点	間鼻沖	第1大野原	合の瀬 (中ノ瀬)	第2大野原
年月日	H26.8.21	H26.8.21	H26.8.21	H26.8.21
時刻	10:05	9:20	8:42	8:13
緯度 (N)	33° 59'	33° 58'	34° 02'	33° 58'
経度 (E)	139° 27'	139° 18'	139° 15'	139° 11'
流向 / 流速 (kt)	81° / 2.1	41° / 3.2	63° / 4.0	35° / 3.3
水温 (°C)				
0m	28.3	28.1	27.7	27.9
50m	27.6	25.9	24.7	25.7
100m	23.6	20.3	16.0	20.1
150m	19.9	16.2	12.3	14.8
200m	17.4	12.6	11.3	12.0
250m	14.6	11.5	9.0	10.8
300m	12.8	10.3	8.5	9.3
350m	11.4	9.7		
400m	9.8	8.5		

* 流向・流速はドップラー潮流計による

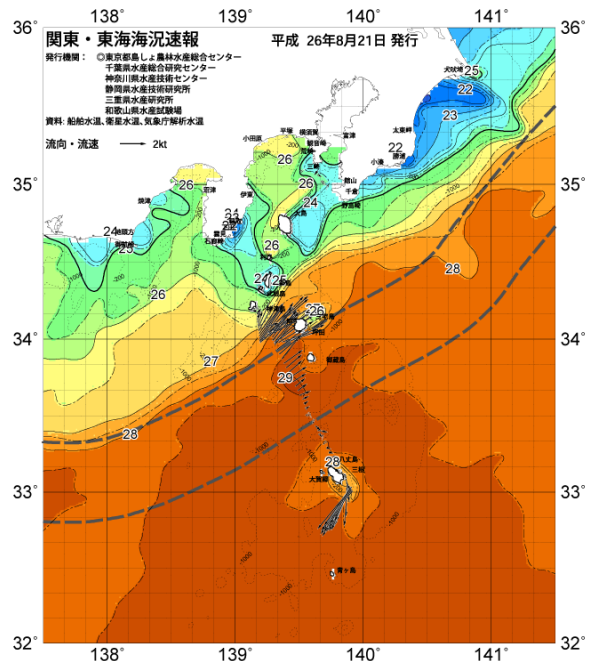


図2 8/21関東・東海海域漁海況速報