

平成26年6月大島周辺海況情報

平成26年6月3日

東京都島しょ農林水産総合センター大島事業所

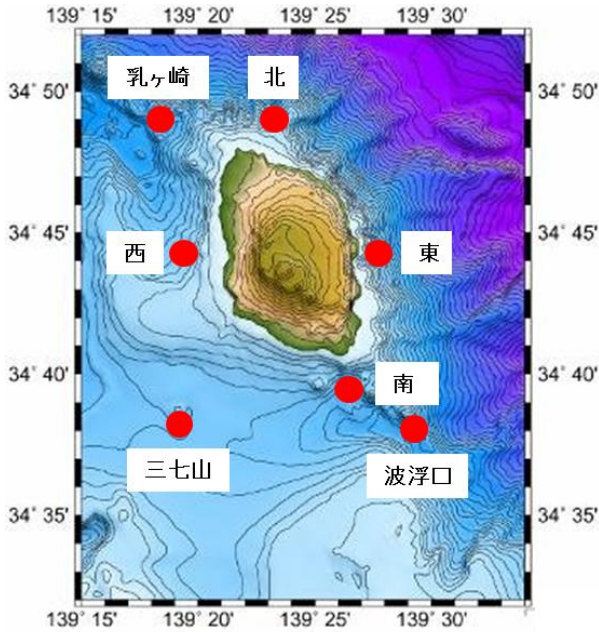


図1 大島周辺海洋観測点

6月2日、調査船「やしお」による大島周辺海洋観測を行いましたので報告します。

海況：黒潮は八丈島の西から北東に流れ、御蔵島付近を通り、房総半島沖を北東に流去している模様です。

6月の大島の定地水温は、「やや低め」（平年比 $-1.3\sim-1.5^{\circ}\text{C}$ ）で推移しています。

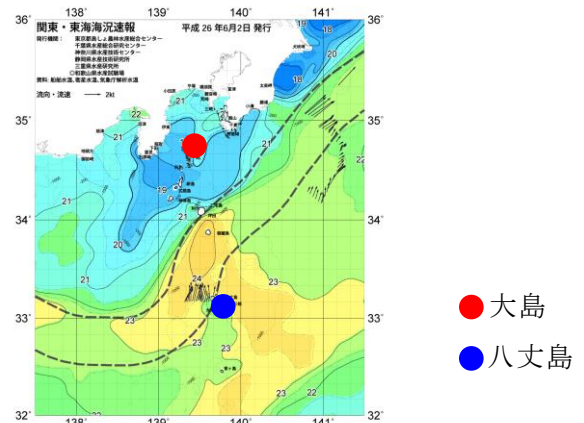


図2 6/2の海況

表1 6月観測結果

観測点	大島南	波浮口	大島東	大島北	乳ヶ崎	大島西	三七山
年月日	H26.6.2	H26.6.2	H26.6.2	H26.6.2	H26.6.2	H26.6.2	H26.6.2
時刻	8:42	9:03	9:49	10:23	10:52	12:03	12:40
緯度 (N)	34°39'	34°38'	34°45'	34°49'	34°49'	34°44'	34°38'
経度 (E)	139°26'	139°29'	139°27'	139°23'	139°18'	139°19'	139°19'
流向／流速 (kt)	297° /0.6	271° /0.5	281° /0.2	148° /0.5	52° /0.6	325° /0.5	23° /0.8
水温 (°C)							
0m	19.0	19.8	19.7	19.9	20.4	19.9	20.1
50m	16.0	16.1	15.7	17.1	16.4	15.8	15.7
100m	14.9	14.6	14.1	15.1	15.1	14.7	13.9
150m	14.1	14.0	11.8	13.5	12.9	13.9	13.0
200m	12.3	11.3	10.8	11.3	11.4	12.2	10.9
250m	9.7	9.6			10.1		9.7
300m		8.4			8.5		8.3
350m		7.7			8.0		
400m		6.5			6.9		

