

平成26年8月大島周辺海況情報

平成26年8月20日

東京都島しょ農林水産総合センター大島事業所

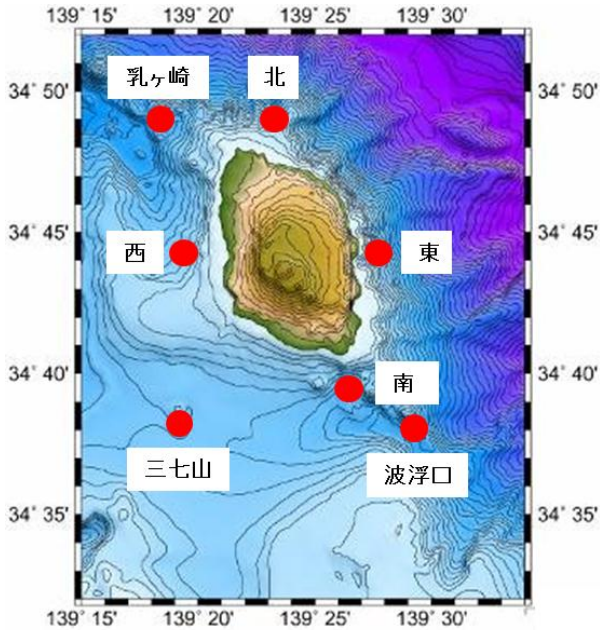


図1 大島周辺海洋観測点

8月19日、調査船「やしお」による大島周辺海洋観測を行いましたので報告します。

海況：黒潮は、御蔵島付近を通り、伊豆諸島海域から房総半島沖を北東に流去している模様です。

8月の大島の定地水温は、「平年並み」～「きわめて低め」（平年比-0.5～-2.7℃）で推移しています。

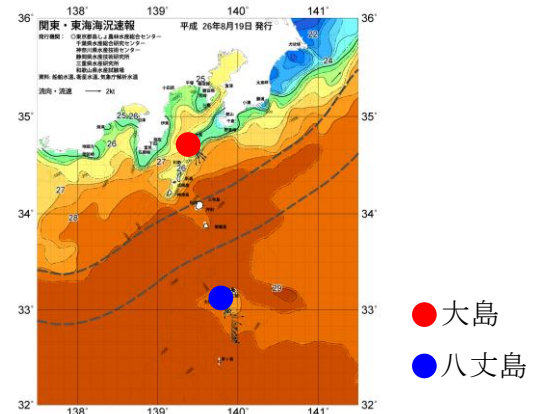


図2 8/19の海況

表1 8月観測結果

観測点	大島南	波浮口	大島東	大島北	乳ヶ崎	大島西	三七山
年月日	H26.8.19	H26.8.19	H26.8.19	H26.8.19	H26.8.19	H26.8.19	H26.8.19
時刻	8:43	9:02	9:45	10:17	10:47	11:25	12:23
緯度 (N)	34°39'	34°38'	34°45'	34°49'	34°49'	34°44'	34°38'
経度 (E)	139°26'	139°29'	139°27'	139°23'	139°18'	139°19'	139°19'
流向/流速 (kt)	163° / 0.4	172° / 1.8	116° / 0.7	53° / 0.6	17° / 1.3	295° / 1.1	358° / 0.6
水温 (°C)							
0m	25.8	25.6	24.5	24.7	24.9	24.8	25.4
50m	18.7	19.5	18.3	17.7	17.0	15.8	16.3
100m	13.8	13.9	14.8	13.3	13.6	13.4	13.4
150m	12.1	12.3	12.2	12.9	12.3	12.3	12.4
200m	10.5	11.3	11.1	12.1	11.1	11.0	11.8
250m		10.2		10.5	9.9	10.2	11.1
300m		9.2			8.9		9.4
350m		7.8			8.2		
400m		7.4			8.0		