

概要

二見湾定地水温の結果を図1に示しました。水温は、上旬に平年値を上回り、中旬から下旬にかけて平年値を下回りました。月平均水温は、平年値より0.5℃低い26.9℃でした。

沿岸定点観測の結果を表1に示しました。聳島列島から父島にかけて(St.1~6,8,10,12,13)の表層から下層および、母島周辺(St.14~16)の下層には平年偏差よりも低い水温がありました。聳島列島から父島にかけての西側(St.3,5,7,9,11)の表層に平年偏差よりも高い水温がありました。(表1の数字の色:赤色は平均値+標準偏差以上、青色は平均値-標準偏差以下を示しています。)

平年差等温線を図3に示しました。St.2~18の100mおよびSt.2~6、12~18の500mを中心に平年値よりも低い水温がありました。St.12の100mに平年値よりも高い水温がありました。



定地水温は、青灯台水深0.5mで測定

月平均
26.9℃
過去平均
27.4℃

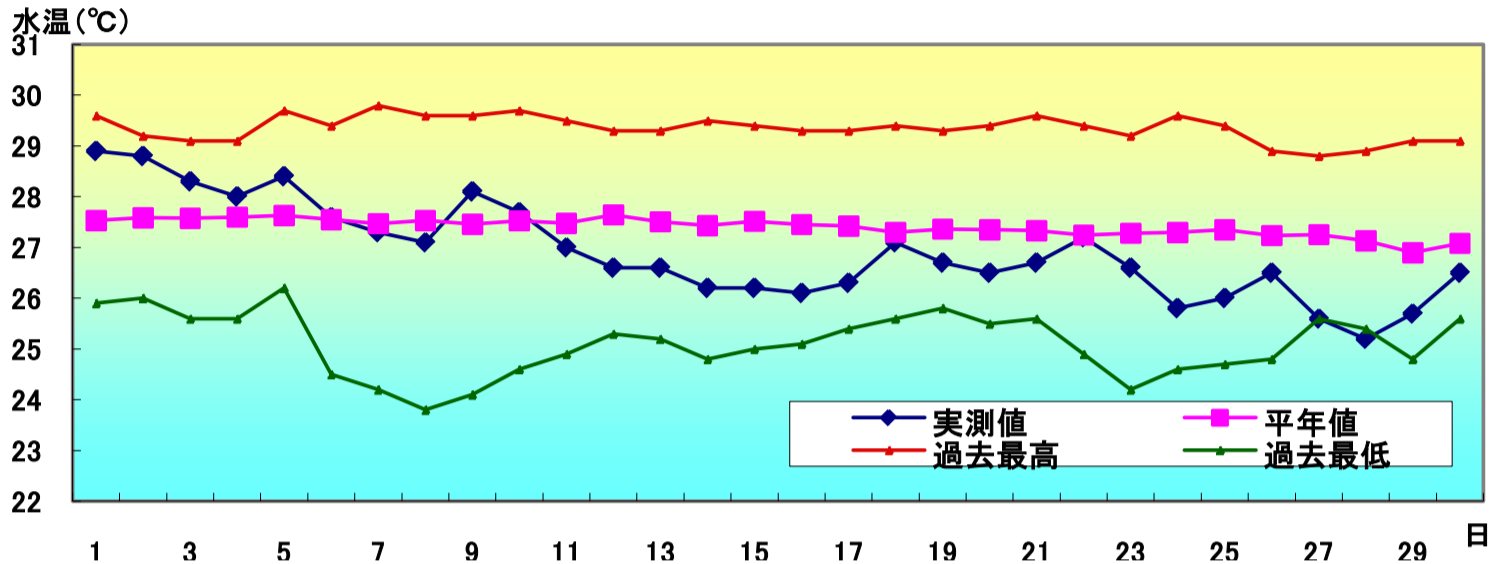


図1 9月の定地水温推移

・沿岸定点観測：月1回聳島列島~母島列島18ポイントで観測(図2参照) 1997年から
(測定機器:Sea-Bird SBE19plus 鶴見精機XCTD、XBT)



表1 9月の沿岸定点観測概要

観測点	St.1	St.2	St.3	St.4	St.5	St.6	St.7	St.8	St.9
北緯	27° 50	27° 50	27° 40	27° 40	27° 30	27° 30	27° 20	27° 20	27° 10
東経	142° 00	142° 20	142° 00	142° 20	142° 00	142° 20	142° 00	142° 20	142° 00
観測日	9月4日	9月4日	9月4日	9月4日	9月4日	9月4日	9月2日	9月2日	9月2日
気温℃	30.5	31.1	30.4	30.2	29.4	30.2	30.2	28.7	29.9
透明度m	39	43	38	39	42	33	40	38	38
水温℃									
水深0m	28.5	28.9	29.1	27.0	29.3	27.6	29.3	26.7	29.5
100m	18.2	18.6	19.5	19.2	18.5	20.1	19.8	20.0	19.7
200m		17.5	17.7	17.6	17.2	17.4	17.7	17.8	17.9
300m		16.2	16.8	16.4	16.0	16.2	16.8	16.7	16.7
400m		13.9	14.2	13.7	14.4	14.4	14.4	15.1	14.7
500m		10.6	11.2	10.3	11.7	11.4	11.4	11.4	12.0
観測点	St.10	St.11	St.12	St.13	St.14	St.15	St.16	St.17	St.18
北緯	27° 10	27° 00	27° 00	26° 50	26° 50	26° 40	26° 40	26° 30	26° 30
東経	142° 20	142° 00	142° 20	142° 00	142° 20	142° 00	142° 20	142° 00	142° 20
観測日	9月2日	9月2日	9月2日	9月3日	9月3日	9月3日	9月3日	9月3日	9月3日
気温℃	29.7	29.7	30.4	29.8	29.7	30.0	30.0	29.2	30.7
透明度m	40	33	35	35	34	39	35	41	25
水温℃									
水深0m	26.4	29.8	25.4	27.8	27.2	28.4	28.3	27.8	27.5
100m	20.3	20.2	22.3	20.4	20.4	20.9	19.8	20.8	19.5
200m	18.2	18.2	18.1	17.8	18.1	18.0	17.6	18.5	17.9
300m	16.8	17.0	16.7	16.0	16.7	16.4	16.5	16.6	17.0
400m	14.6	14.8	14.4	14.0	14.6	14.2	14.4	14.6	14.1
500m	12.2	12.4	10.7	11.6	10.5	10.8	10.7	11.4	11.4

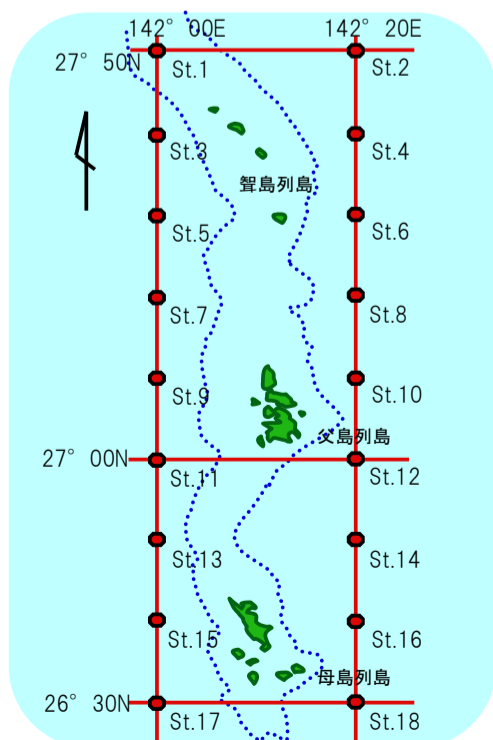


図2 観測点

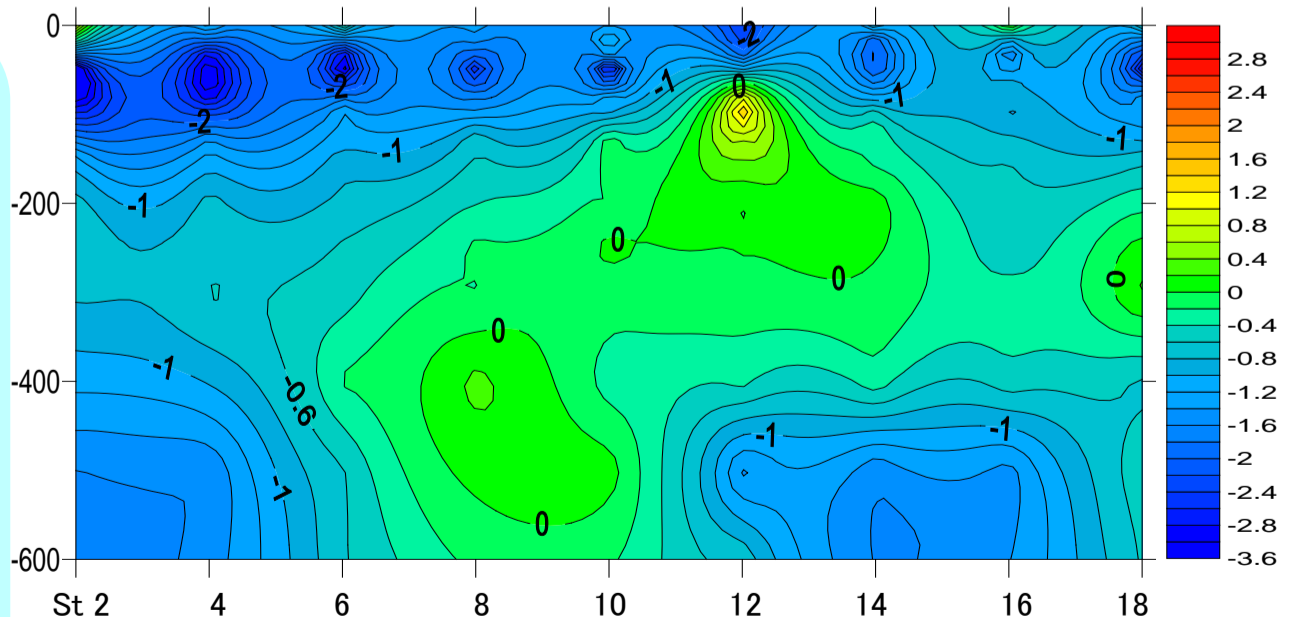


図3 平年差等温線図

縦軸に水深(m)、横軸に小笠原沿岸定線の東側のポイント(St.2から18まで)を示しています。

バックナンバーは下記で公開中

http://www.ifarc.metro.tokyo.jp/26_1322_53.html