

平成26年9月大島周辺海況情報

平成26年9月25日

東京都島しょ農林水産総合センター大島事業所

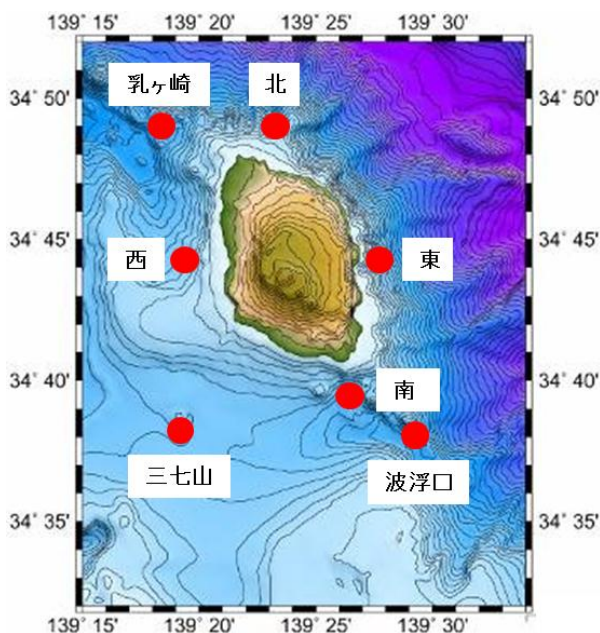


図1 大島周辺海洋観測点

9月24日、調査船「やしお」による大島周辺海洋観測を行いましたので報告します。

海況：黒潮は、御蔵島と八丈島の間を通り、伊豆諸島海域から房総半島沖を北東に流去しています。大島周辺には房総半島沖から暖水が波及している模様です。

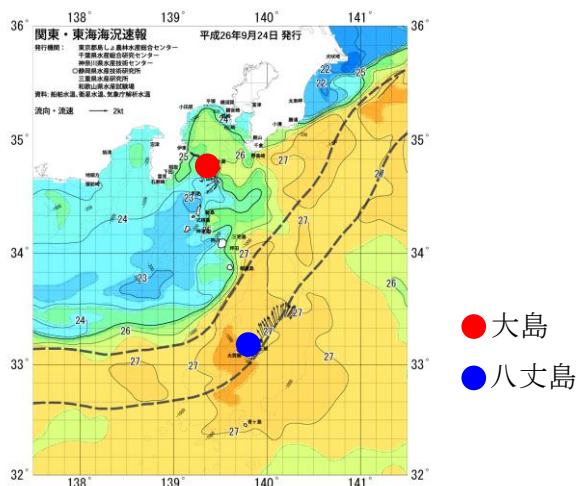


図2 9/24の海況

9月下旬の大島の定地水温は、「やや低め」から徐々に昇温し、25日には24.4℃（平年差+0.1）「平年並み」となっています。

表1 9月観測結果

観測点	大島南	波浮口	大島東	大島北	乳ヶ崎	大島西	三七山
年月日	H26.9.24	H26.9.24	H26.9.24	H26.9.24	H26.9.24	H26.9.24	H26.9.24
時刻	8:40	9:01	12:24	11:49	10:51	10:25	9:46
緯度 (N)	34°39'	34°38'	34°45'	34°49'	34°49'	34°44'	34°38'
経度 (E)	139°26'	139°29'	139°27'	139°23'	139°18'	139°19'	139°19'
流向/流速 (kt)	275° / 1.5	219° / 1.7	272° / 1.6	232° / 1.9	55° / 1.4	94° / 1.5	346° / 1.7
水温 (°C)							
0m	23.9	24.1	26.6	26.4	25.9	24.6	24.0
50m	20.0	19.2	20.5	21.8	20.5	20.0	20.1
100m	17.8	17.8	18.8	18.2	16.8	16.5	16.6
150m	13.5	14.0	15.8	15.1	13.8	14.2	12.7
200m	11.8	11.5	12.2	12.3	12.3	13.2	10.2
250m	10.3	10.0	10.3		10.7	11.9	9.2
300m		9.4			8.7		7.8
350m		7.9			8.1		
400m		6.9			7.3		

島しょ農林水産総合センターでは、波浮港の定地水温をホームページ (<http://www.ifarc.metro.tokyo.jp/1.html>) で公開しております。ホームページでは、毎時の水温をご確認いただけます。ぜひ、ご利用ください。