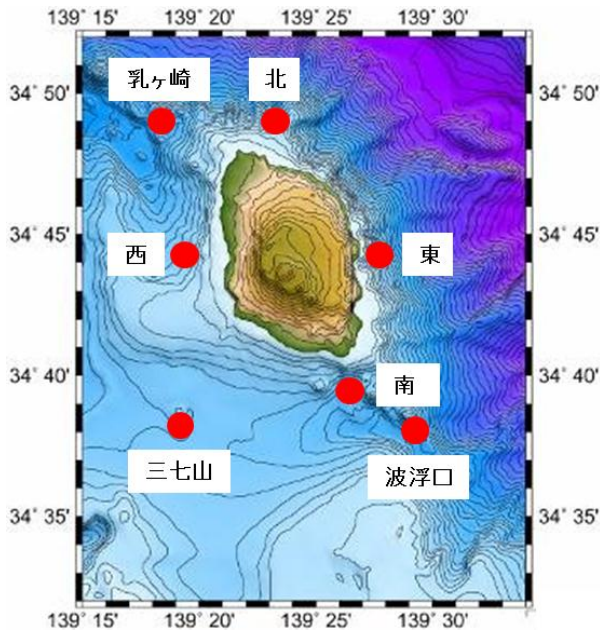


平成26年10月大島周辺海況情報

平成26年10月9日

東京都島しょ農林水産総合センター大島事業所



10月上旬の大島の定地水温は、「平年並み」から「やや低め」（平年差±0~-1.0℃）で推移しています。

10月8日、調査船「やしお」による大島周辺海洋観測を行いましたので報告します。

海況：黒潮は、遠州灘沖を東に流れた後、八丈島付近から北東に流れ、房総半島沖へ流去しています。

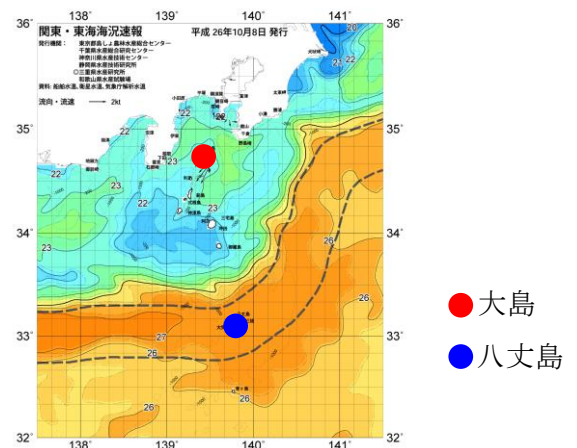


図2 10/8の海況

表1 10月観測結果

観測点	大島南	波浮口	大島北	乳ヶ崎	大島西	三七山
年月日	H26.10.8	H26.10.8	H26.10.8	H26.10.8	H26.10.8	H26.10.8
時刻	8:51	9:12	12:07	11:26	10:49	10:01
緯度 (N)	34°39'	34°38'	34°49'	34°49'	34°44'	34°38'
経度 (E)	139°26'	139°29'	139°23'	139°18'	139°19'	139°19'
流向／流速 (kt)	228° / 0.4	209° / 2.3	153° / 1.5	60° / 1.5	82° / 1.8	12° / 1.6
水温 (°C)						
0m	22.5	22.5	22.5	22.7	22.7	22.5
50m	21.4	21.2	21.9	22.5	22.6	20.5
100m	14.2	16.4	18.2	18.2	15.4	17.8
150m	12.7	12.7	13.9	14.4	13.0	13.1
200m	10.8	11.3	12.0	12.1	11.6	11.1
250m		9.9		11.3		8.8
300m		9.2		9.2		7.3
350m		8.5		8.5		
400m		7.3		7.5		

島しょ農林水産総合センターでは、波浮港口の定地水温をホームページ (<http://www.ifarc.metro.tokyo.jp/1.html>) で公開しております。ホームページでは、毎時の水温をご確認いただけます。ぜひ、ご利用ください。