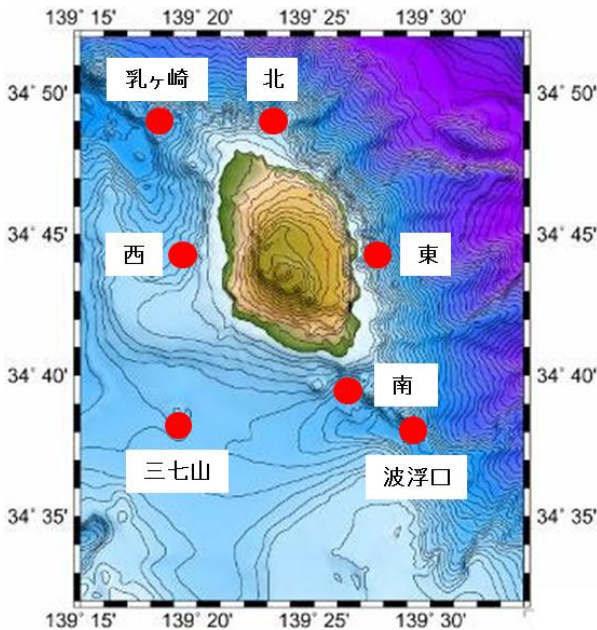


平成26年11月大島周辺海況情報

平成26年11月17日

東京都島しょ農林水産総合センター大島事業所



11月17日、調査船「やしお」による大島周辺海洋観測を行いましたので報告します。

海況：黒潮は、御蔵島付近を北東に流れた後、房総半島沖の冷水域を迂回して北東に流去しています。

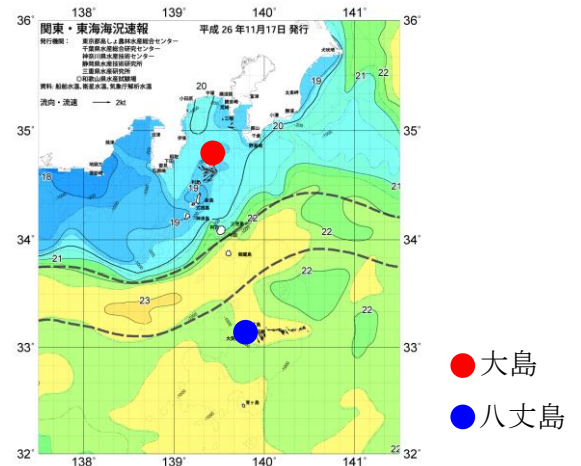


図2 11/17の海況

11月上旬の大島の定地水温は、「平年並み」から「低め」（平年差0.4～-1.6℃）、中旬は「やや高め」から「やや低め」（平年差0.7～-1.2℃）で推移しています。

表1 11月観測結果

観測点	大島南	波浮口	大島東	大島北	乳ヶ崎	大島西	三七山
年月日	H26.11.17	H26.11.17	H26.11.17	H26.11.17	H26.11.17	H26.11.17	H26.11.17
時刻	8:49	9:11	12:39	11:57	11:11	10:42	9:56
緯度 (N)	34°39'	34°38'	34°45'	34°49'	34°49'	34°44'	34°38'
経度 (E)	139°26'	139°29'	139°27'	139°23'	139°18'	139°19'	139°19'
流向/流速 (kt)	241° / 1.3	226° / 1.8	186° / 0.5	215° / 0.6	171° / 1.0	164° / 0.3	328° / 0.9
水温 (℃)							
0m	19.7	19.9	20.1	20.1	20.3	19.8	19.5
50m	18.8	16.7	17.4	18.5	18.5	19.4	18.8
100m	14.7	15.0	14.6	15.1	15.5	15.1	15.7
150m	13.6	12.7	13.7	13.0	13.3	13.0	13.8
200m	11.4	11.5	11.6	11.5	11.8	10.6	10.4
250m	9.7	9.9			9.9		9.1
300m		8.6			8.4		7.8
350m		7.2			7.7		
400m		6.7			7.0		

島しょ農林水産総合センターでは、波浮港口の定地水温をホームページ (<http://www.ifarc.metro.tokyo.jp/1.html>) で公開しております。

ホームページでは、毎時の水温をご確認いただけます。ぜひ、ご利用ください。