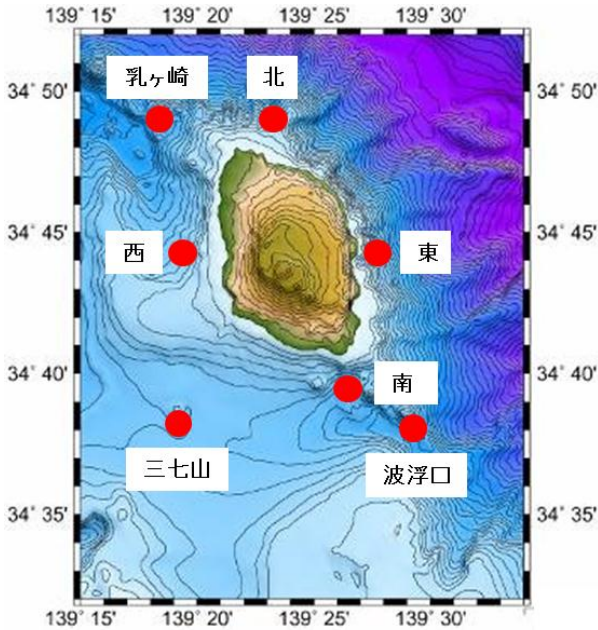


# 平成26年12月大島周辺海況情報

平成26年12月9日

東京都島しょ農林水産総合センター大島事業所



12月8日、調査船「やしお」による大島周辺海洋観測を行いましたので報告します。

海況：黒潮は、三宅島、御蔵島付近を北東に流れた後、房総半島沖を北東に流去しています。

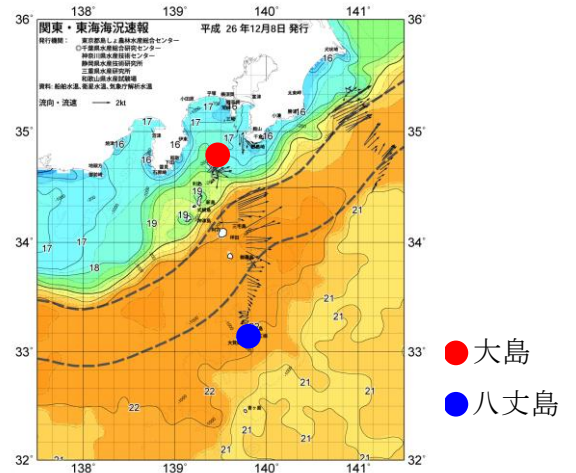


図2 12/8の海況

12月2日頃までは、暖水波及の影響により大島の定地水温は「平年並み」～「高め」（平年差0.2～1.6℃）でしたが、3日以降は水温が低下し「やや低め」～「低め」（平年差-0.9～-2.3℃）で推移しています。

表1 12月観測結果

観測点	大島南	波浮口	大島東	大島北	乳ヶ崎	大島西	三七山
年月日	H26.12.8	H26.12.8	H26.12.8	H26.12.8	H26.12.8	H26.12.8	H26.12.8
時刻	8:50	9:09	10:06	10:53	11:21	12:24	13:06
緯度 (N)	34°39'	34°38'	34°45'	34°49'	34°49'	34°44'	34°38'
経度 (E)	139°26'	139°29'	139°27'	139°23'	139°18'	139°19'	139°19'
流向/流速 (kt)	108° / 0.6	183° / 1.7	355° / 1.2	108° / 1.3	48° / 1.7	15° / 1.5	18° / 2.2
水温 (°C)							
0m	19.4	18.8	17.2	19.6	19.5	19.3	19.1
50m	17.5	17.3	16.9	18.0	18.3	18.1	18.1
100m	16.5	15.5	16.5	16.2	14.9	16.3	16.0
150m	14.6	13.9	13.2	14.1	14.4	14.4	13.7
200m	12.6	12.7	12.7	12.8	12.9	14.0	12.2
250m	11.9	11.0	12.2	10.5	11.1	12.7	11.4
300m		9.8			10.1		
350m		8.9			9.1		
400m		7.7			8.4		

島しょ農林水産総合センターでは、波浮港口の定地水温をホームページ (<http://www.ifarc.metro.tokyo.jp/1.html>) で公開しております。

ホームページでは、毎時の水温をご確認いただけます。ぜひ、ご利用ください。