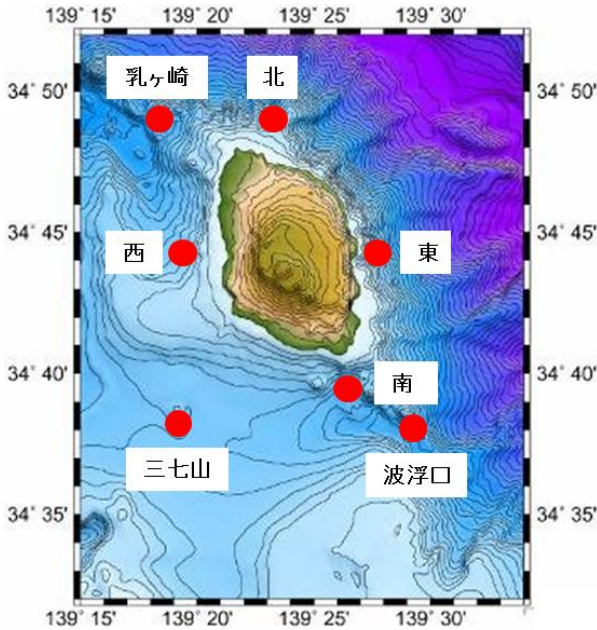


平成27年1月大島周辺海況情報

平成27年1月8日

東京都島しょ農林水産総合センター大島事業所



1月8日、調査船「やしお」による大島周辺海洋観測を行いましたので報告します。

海況：黒潮は、三宅島と八丈島の間を北北東に流れた後、房総半島沖を北東に流去しています。

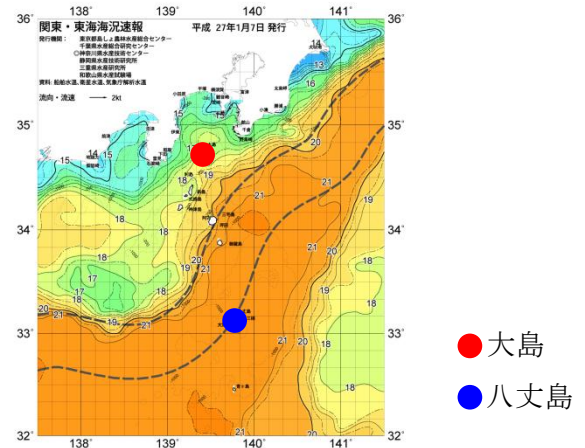


図2 1/8の海況

12月中旬から続いている暖水波及の影響により大島の1月の定地水温は「平年並み」～「高め」（平年差-0.4～1.6℃）で推移しています。

表1 1月観測結果

観測点	大島南	波浮口	三七山	大島西	乳ヶ崎	大島北	大島東
年月日	H27.1.8	H27.1.8	H27.1.8	H27.1.8	H27.1.8	H27.1.8	H27.1.8
時刻	8:40	9:01	9:50	10:26	10:53	11:51	12:25
緯度 (N)	34°39'	34°38'	34°38'	34°44'	34°49'	34°49'	34°44'
経度 (E)	139°26'	139°29'	139°19'	139°19'	139°18'	139°23'	139°27'
流向/流速 (kt)	328° / 0.3	263° / 0.7	8° / 1.4	97° / 0.9	78° / 1.1	205° / 0.3	271° / 1.0
水温 (°C)							
0m	16.9	17.1	17.3	17.0	16.2	16.8	16.8
50m	16.7	16.6	17.1	17.0	16.1	16.9	16.8
100m	16.7	16.2	15.9	16.8	16.0	16.5	16.6
150m	15.8	15.5	15.1	14.1	14.9	15.8	15.4
200m	13.9	13.6	13.2	12.7	13.4	13.9	13.9
250m	-	10.4	9.8	-	11.7	-	-
300m	-	9.1	9.6	-	9.3	-	-
350m	-	8.3	-	-	8.4	-	-
400m	-	7.2	-	-	6.6	-	-

島しょ農林水産総合センターでは、波浮港の定地水温をホームページ (<http://www.ifarc.metro.tokyo.jp/1.html>) で公開しております。

ホームページでは、毎時の水温をご確認いただけます。ぜひ、ご利用ください。