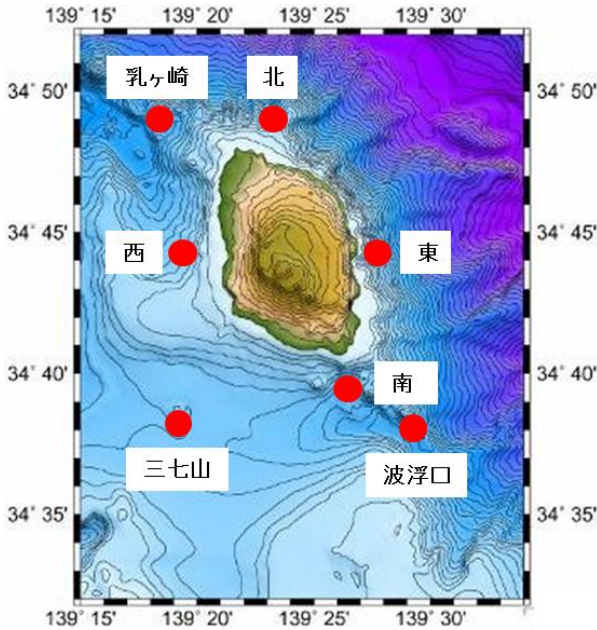


# 平成27年2月大島周辺海況情報

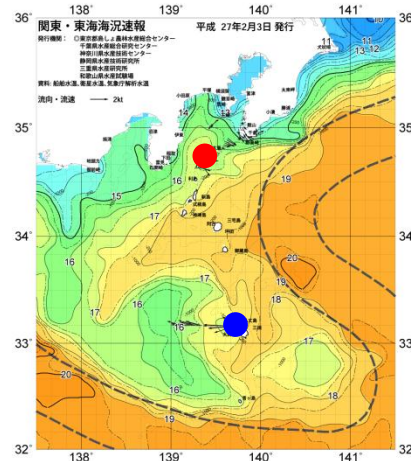
平成27年2月4日

東京都島しょ農林水産総合センター大島事業所



2月2、3日、調査船「やしお」による大島周辺海洋観測を行いましたので報告します。

海況：黒潮は、青ヶ島の南で蛇行し、S字状に北流した後、房総半島沖を北東に流去しています。



● 大島  
● 八丈島

大島の2月の定地水温は「やや高め」(平年差+0.7～0.9℃)で推移しています。

表1 2月観測結果

観測点	大島南	波浮口	三七山	大島西	乳ヶ崎	大島北	大島東
年月日	H27.2.2	H27.2.2	H27.2.3	H27.2.2	H27.2.2	H27.2.2	H27.2.2
時刻	8:44	9:06	9:50	10:41	11:12	11:55	12:31
緯度 ( N )	34°39'	34°38'	34°38'	34°44'	34°49'	34°49'	34°44'
経度 ( E )	139°26'	139°29'	139°19'	139°19'	139°18'	139°23'	139°27'
流向/流速 (kt)	351° /0.5	201° /1.7	16° /1.3	75° /0.7	46° /1.4	135° /0.8	308° /1.7
水温(°C)							
0m	16.5	16.1	16.3	16.7	16.8	16.7	16.3
50m	16.5	16.1	16.4	15.8	15.7	15.7	16.4
100m	15.8	16.0	15.7	15.1	15.0	15.2	16.3
150m	14.8	14.9	15.2	14.6	14.3	15.0	14.5
200m	14.5	14.0	13.9	13.8	13.5	13.8	13.9
250m	—	12.4	12.6	—	11.8	—	—
300m	—	10.7	10.6	—	10.8	—	—
350m	—	9.4	—	—	9.7	—	—
400m	—	8.1	—	—	9.3	—	—

島しょ農林水産総合センターでは、波浮港の定地水温をホームページ (<http://www.ifarc.metro.tokyo.jp/1.html>) で公開しております。  
ホームページでは、毎時の水温をご確認いただけます。ぜひ、ご利用ください。