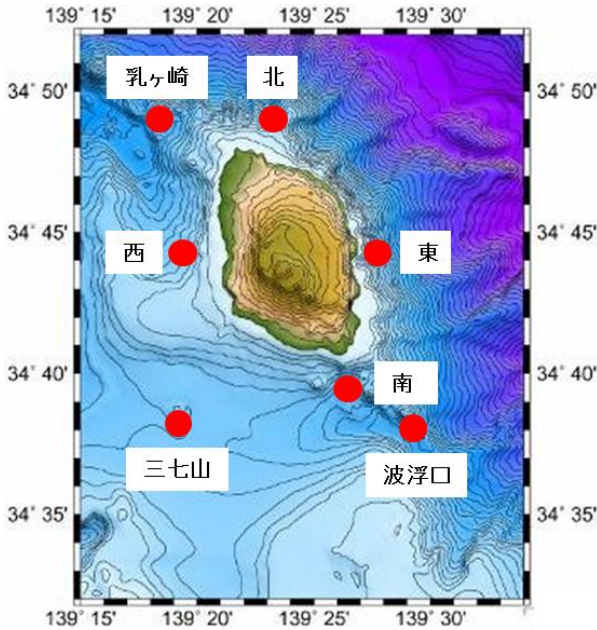


平成27年4月大島周辺海況情報

平成27年4月7日

東京都島しょ農林水産総合センター大島事業所



4月6日、調査船「やしお」による大島周辺海洋観測を行いましたので報告します。

海況：黒潮は、伊豆諸島海域で青ヶ島の南まで大きく蛇行し、房総半島沖を北東に流去しています。

大島の4月の定地水温は「やや低め」（平年差-0.5～-1.0℃）で推移しています。

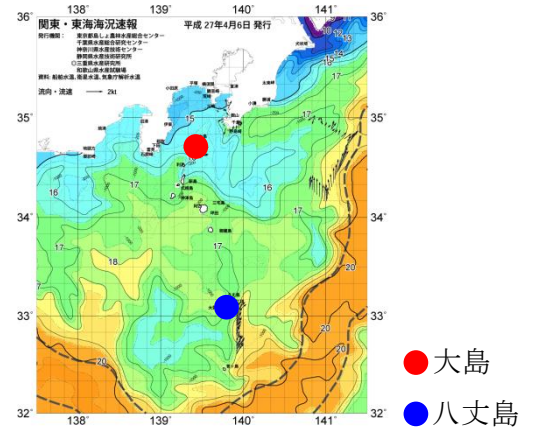


図2 4/6の海況図

表1 4月観測結果

観測点	大島南	波浮口	三七山	大島西	乳ヶ崎	大島北	大島東
年月日	H27.4.6	H27.4.6	H27.4.6	H27.4.6	H27.4.6	H27.4.6	H27.4.6
時刻	8:41	8:59	9:52	10:29	10:57	12:02	12:36
緯度 (N)	34°39'	34°38'	34°38'	34°44'	34°49'	34°49'	34°44'
経度 (E)	139°26'	139°29'	139°19'	139°19'	139°18'	139°23'	139°27'
流向/流速 (kt)	25° / 0.4	198° / 0.5	26° / 1.3	98° / 1.0	59° / 1.5	141° / 1.1	274° / 1.0
水温 (°C)							
0m	15.5	15.7	15.6	16.1	15.7	15.7	15.6
50m	15.5	15.4	15.4	15.0	15.4	15.5	14.8
100m	15.4	14.9	15.0	14.4	13.9	14.9	14.4
150m	14.8	13.4	13.2	13.3	12.3	12.7	13.5
200m	13.4	12.2	11.7	12.4	11.4	11.4	12.7
250m	12.1	11.2	10.6	—	10.6	—	—
300m	—	9.1	9.3	—	9.1	—	—
350m	—	8.5	—	—	8.3	—	—
400m	—	7.8	—	—	7.3	—	—

島しょ農林水産総合センターでは、波浮港の定地水温をホームページ (<http://www.ifarc.metro.tokyo.jp/1.html>) で公開しております。

ホームページでは、毎時の水温をご確認いただけます。ぜひ、ご利用ください。