

# 三宅島周辺海況情報No.46

東京都島しょ農林水産総合センター大島事業所

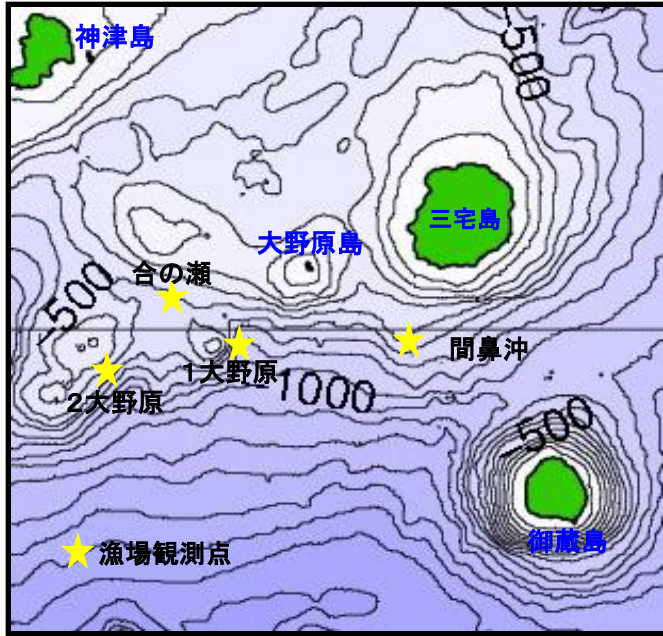


図1 三宅島周辺海洋観測地点

4月15、18日に調査船「やしお」による三宅島周辺の海洋観測を行いました(図1)。

**海況:**黒潮は、青ヶ島の南で蛇行した後、八丈島の東を北流し、房総半島沖を北東へ流れています。(図2)。

各観測点の水温は、海面は15~16℃台、100m深は13~15℃台、200m深は10~11℃台でした(表1)。黒潮は、伊豆諸島海域を迂回するC型流路が続いており、伊豆諸島北部海域は黒潮内側の冷水域に覆われています。

表1 平成27年4月水温観測結果

観測点	間鼻沖	第1大野原	合の瀬 (中ノ瀬)	第2大野原	三宅西
年月日	H27.4.15	H27.4.18	H27.4.18	H27.4.18	H27.4.15
時刻	8:44	8:01	8:38	9:15	8:02
緯度 ( N )	33° 59'	33° 58'	34° 02'	33° 58'	34° 05'
経度 ( E )	139° 27'	139° 18'	139° 15'	139° 11'	139° 26'
流向 / 流速 ( kt )	282° / 1.3	346° / 1.0	13° / 1.3	114° / 0.9	24° / 1.6
水温 ( °C )					
0m	16.0	15.8	15.7	15.8	15.9
50m	15.7	15.8	15.0	14.8	15.6
100m	15.4	14.7	14.1	13.8	14.7
150m	14.7	13.6	12.7	11.6	13.4
200m	11.7	11.2	10.5	10.4	11.0
250m	9.8	9.3	9.6	9.3	9.4
300m	9.0	8.1	7.8	8.4	-
350m	8.2	7.5	7.2	7.3	-
400m	7.3	6.9	-	6.6	-

\* 流向・流速はドップラー潮流計による

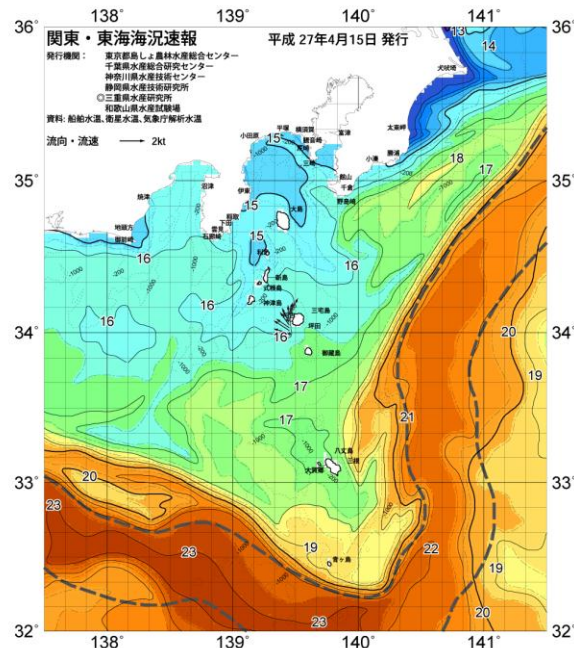


図2 4/15関東・東海海域漁海況速報