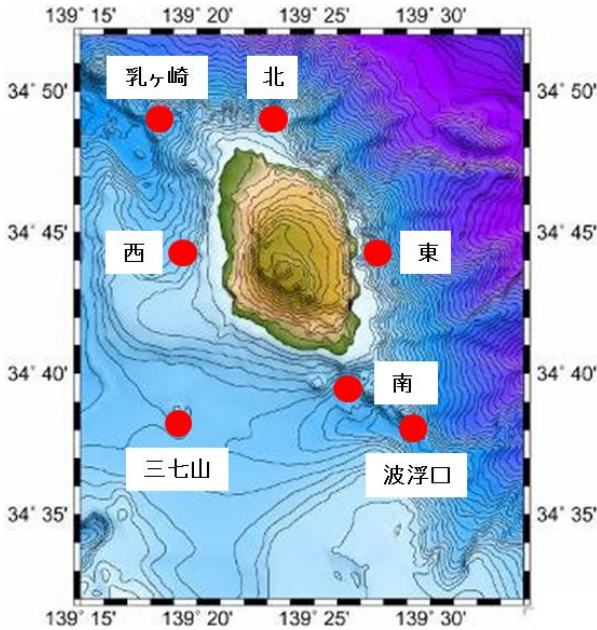


平成27年6月大島周辺海況情報

平成27年6月5日

東京都島しょ農林水産総合センター大島事業所



大島の6月の定地水温は「やや高め」から「やや低め」(平年差0.7~-1.1℃)で推移しています。

6月5日、調査船「やしお」による大島周辺海洋観測を行いましたので報告します。

海況：遠州灘沖を東進した黒潮は、八丈島の北東で向きを変えて蛇行し、房総半島沖を北流した後、北東に流去しています。

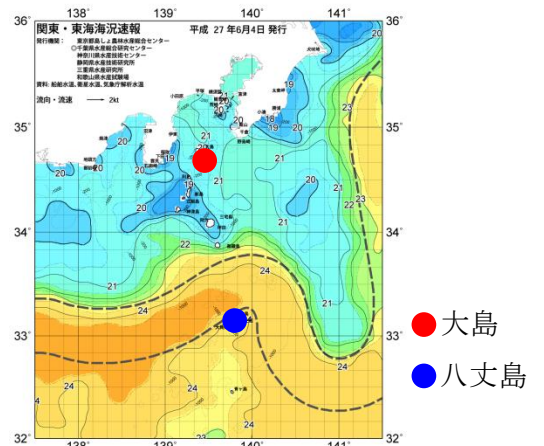


図2 6/4の海況図

表1 6月観測結果

観測点	大島南	波浮口	三七山	大島西	乳ヶ崎	大島北	大島東
年月日	H27.6.5	H27.6.5	H27.6.5	H27.6.5	H27.6.5	H27.6.5	H27.6.5
時刻	8:43	9:04	9:53	10:33	11:02	12:03	12:36
緯度 (N)	34°39'	34°38'	34°38'	34°44'	34°49'	34°49'	34°44'
経度 (E)	139°26'	139°29'	139°19'	139°19'	139°18'	139°23'	139°27'
流向/流速 (kt)	29° /0.5	97° /0.2	26° /1.1	154° /0.3	101° /0.7	117° /0.8	187° /0.9
水温 (°C)							
0m	19.1	19.5	19.3	19.5	19.5	19.6	20.0
50m	17.0	17.5	17.3	15.6	17.3	16.6	17.2
100m	15.8	15.6	15.6	14.7	14.7	14.6	14.9
150m	14.4	13.7	13.0	13.7	13.2	12.8	12.9
200m	11.9	12.1	11.9	13.0	11.5	11.3	11.5
250m	-	9.8	9.3	-	10.5	-	10.0
300m	-	8.4	7.9	-	9.4	-	-
350m	-	7.5	-	-	7.5	-	-
400m	-	5.4	-	-	6.8	-	-

島しょ農林水産総合センターでは、波浮港の定地水温をホームページ (<http://www.ifarc.metro.tokyo.jp/1.html>) で公開しております。

ホームページでは、毎時の水温をご確認いただけます。ぜひ、ご利用ください。