

三宅島周辺海況情報No.47

東京都島しょ農林水産総合センター大島事業所

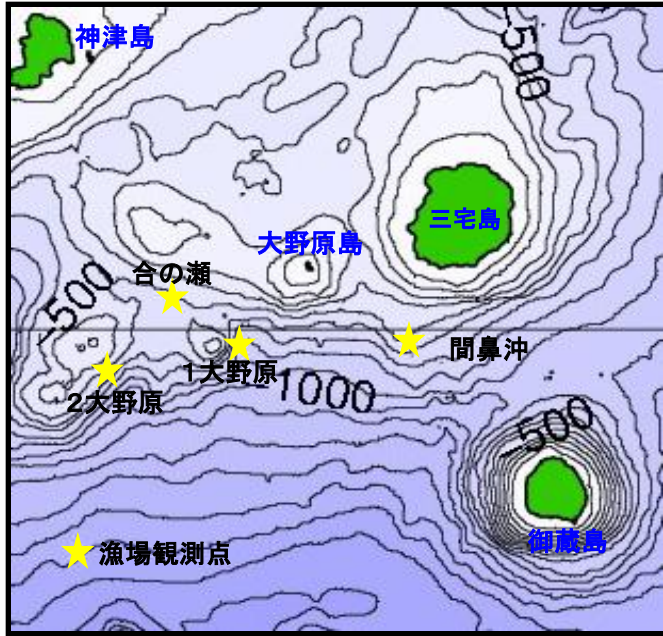


図1 三宅島周辺海洋観測地点

6月24、25日に調査船「やしお」による三宅島周辺の海洋観測を行いました(図1)。

海況:黒潮は、八丈島付近を南東に流れた後、141°E付近を北流し、房総半島沖を北東に流去していた(図2)。

各観測点の水温は、海面は22~23℃台、100m深は13℃台、200m深は9~11℃台でした(表1)。三宅島周辺では、黒潮からの暖水波及が見られた。

表1 平成27年6月水温観測結果

観測点	三宅西	間鼻沖	第1大野原	合の瀬(中ノ瀬)	第2大野原
年月日	H27.6.24	H27.6.25	H27.6.25	H27.6.25	H27.6.25
時刻	11:30	5:53	6:39	7:13	7:51
緯度(N)	34° 05'	33° 59'	33° 58'	34° 02'	33° 58'
経度(E)	139° 26'	139° 27'	139° 18'	139° 15'	139° 11'
流向/流速(kt)	207° /0.4	315° /0.7	22° /0.8	251° /0.6	318° /0.5
水温(℃)					
0m	23.9	23.6	22.3	22.4	23.0
50m	16.6	16.7	16.5	15.8	17.3
100m	13.7	13.9	13.5	13.2	13.8
150m	12.6	11.7	11.1	11.4	11.3
200m	11.2	10.4	9.8	9.8	10.1
250m	10.5	8.9	8.2	8.6	8.4
300m	-	7.8	7.0	8.1	7.1
350m	-	6.7	6.4	7.4	-
400m	-	6.2	6.1	6.6	-

* 流向・流速はドップラー潮流計による

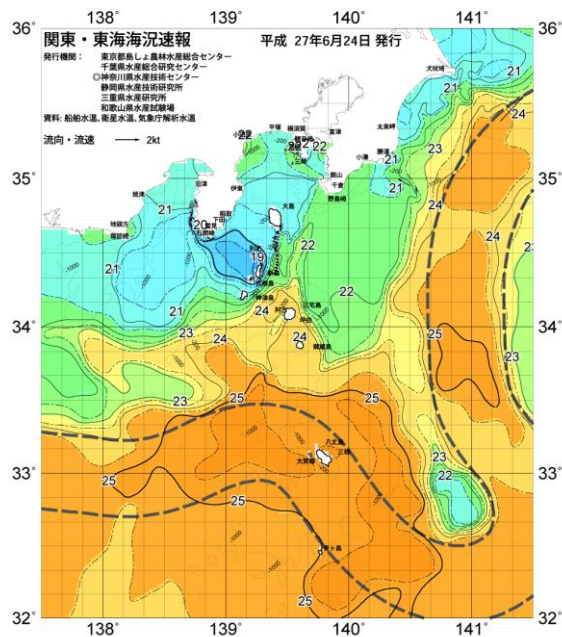


図2 6/24関東・東海海域漁海況速報