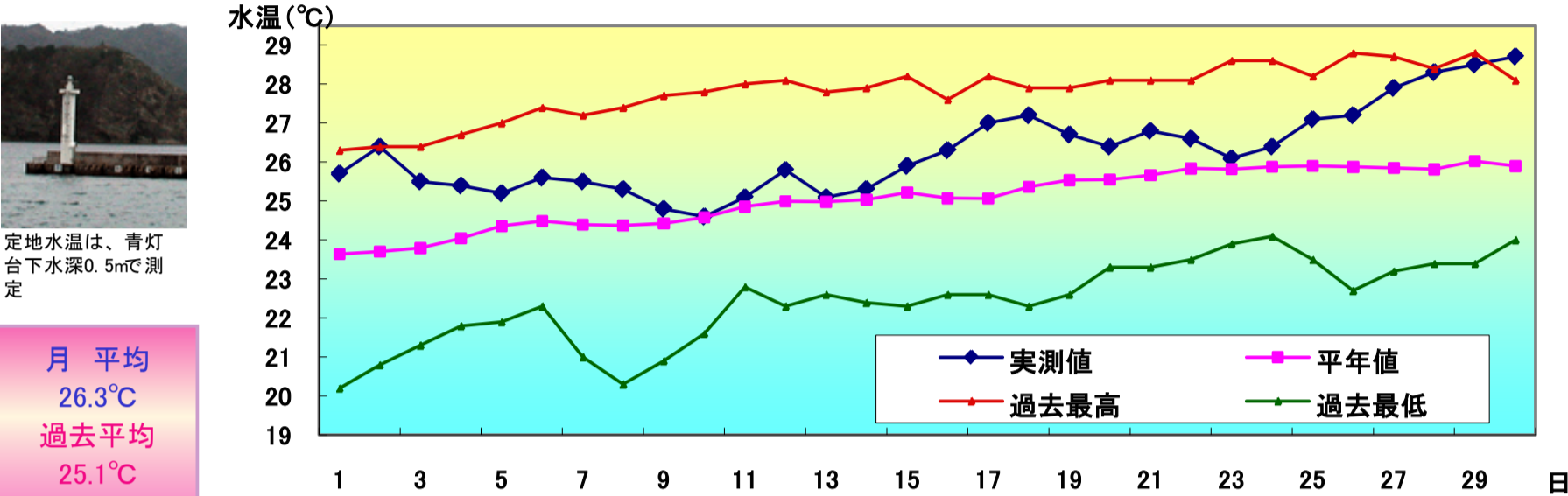


概要

二見湾定地水温の結果を図1に示しました。水温は、1ヶ月間をとおして平年値を上回り、過去最高水温を上回る日もありました。月平均水温は、平年値より1.2℃高い26.3℃でした。

沿岸定点観測の結果を表1に示しました。聳島列島から母島列島にかけて(St.1~6,8,11,12,14,16,18)の表層から100mには平年偏差よりも高い水温がありました。嫁島の東(St.6)および父島列島から母島列島の西(St.7, 9, 11, 13, 15, 17)の中層には平年偏差よりも低い水温がありました。(表1の数字の色: 赤色は平均値+標準偏差以上、青色は平均値-標準偏差以下を示しています。)

平年差等温線を図3に示しました。St.2~8,12~18の表層に平年値よりも高い水温がありました。St.10の表層およびSt.6の500mから600mに平年値よりも低い水温がありました。



定地水温は、青灯
台下水深0.5mで測定

月平均
26.3℃
過去平均
25.1℃

図1 6月の定地水温推移

・沿岸定点観測：月1回聳島列島～母島列島18ポイントで観測（図2参照）1997年から
（測定機器:Sea-Bird SBE19plus 鶴見精機XCTD、XBT）



表1 6月の沿岸定点観測概要

観測点	St.1	St.2	St.3	St.4	St.5	St.6	St.7	St.8	St.9
北緯	27° 50	27° 50	27° 40	27° 40	27° 30	27° 30	27° 20	27° 20	27° 10
東経	142° 00	142° 20	142° 00	142° 20	142° 00	142° 20	142° 00	142° 20	142° 00
観測日	6月19日	6月19日	6月19日	6月19日	6月19日	6月19日	6月17日	6月17日	6月17日
気温℃	29.4	28.3	29.6	28.7	28.4	28.4	28.7	27.4	28.8
透明度m	34	35	25	37	36	33	28	24	35
水温℃									
水深0m	27.7	27.1	27.4	26.8	27.6	26.9	24.7	26.1	24.8
100m	19.7	19.9	21.8	21.1	21.8	20.9	20.3	20.5	20.5
200m		17.9	18.8	18.0	19.1	18.6	17.5	17.8	17.7
300m		16.8	17.1	16.8	16.8	16.9	16.0	16.9	16.0
400m		15.6	14.9	14.8	15.6	14.6	14.0	14.7	14.1
500m		13.2	12.6	11.9	12.4	10.7	11.9		11.5

観測点	St.10	St.11	St.12	St.13	St.14	St.15	St.16	St.17	St.18
北緯	27° 10	27° 00	27° 00	26° 50	26° 50	26° 40	26° 40	26° 30	26° 30
東経	142° 20	142° 00	142° 20	142° 00	142° 20	142° 00	142° 20	142° 00	142° 20
観測日	6月17日	6月17日	6月17日	6月18日	6月18日	6月18日	6月18日	6月18日	6月18日
気温℃	27.9	28.9	27.8	28.2	27.1	28.2	27.9	29.0	28.5
透明度m	24	42	22	33	34	33	34	34	36
水温℃									
水深0m	23.5	27.0	26.3	25.7	26.4	24.8	27.6	26.1	27.1
100m	19.2	20.1	19.8	19.7	18.9	18.4	19.1	19.5	18.9
200m	18.1	17.7	17.9	17.4	17.4	17.0	17.7	17.1	17.8
300m	16.4	16.0	16.6	16.6	16.6	16.1	16.7	16.0	17.0
400m	15.7	13.6	14.9	15.6	14.9	14.6	14.9	13.9	15.4
500m		11.5	11.7	12.6	11.7	11.4	12.5	10.9	12.3

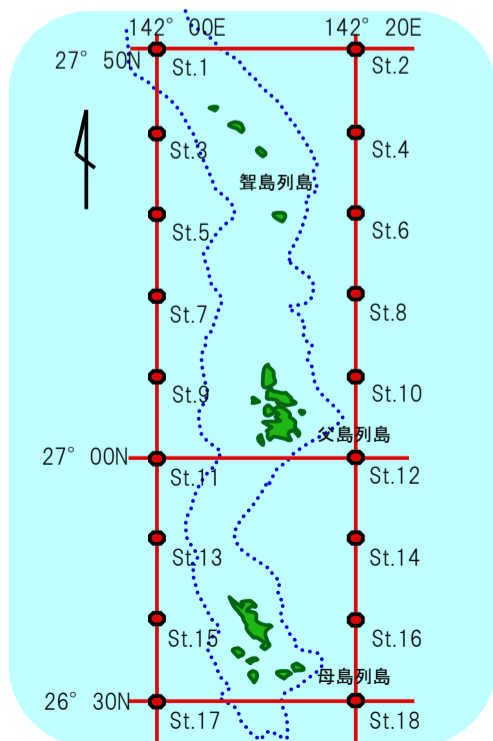


図2 観測点

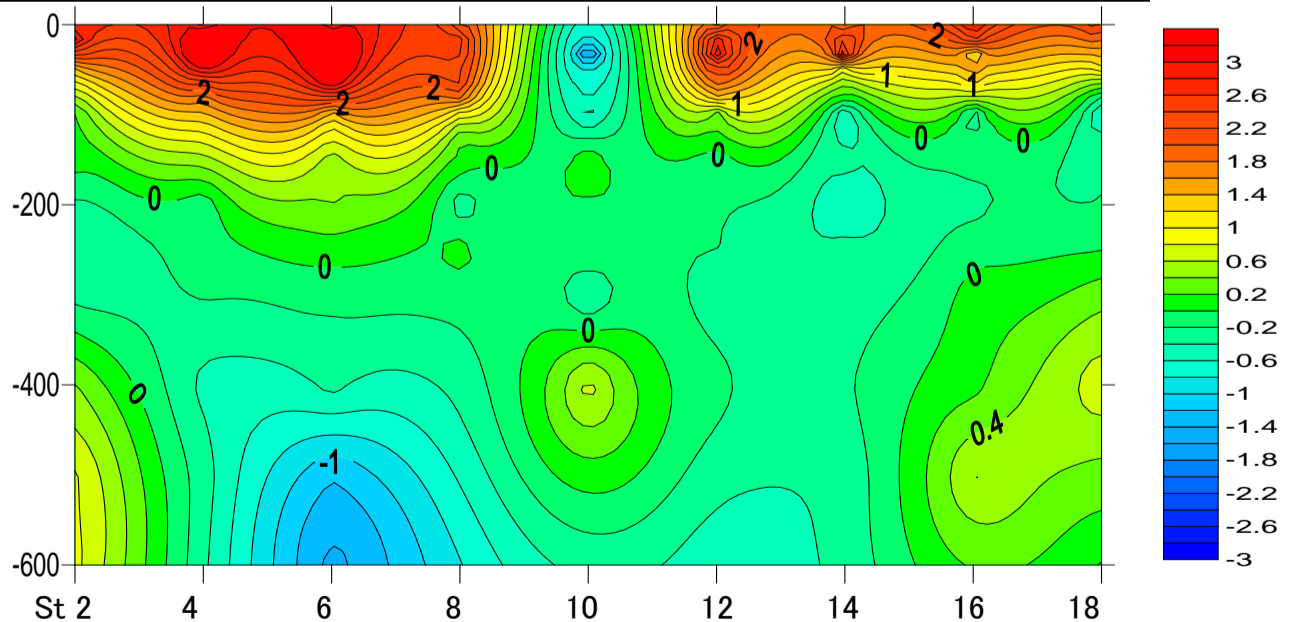


図3 平年差等温線図

縦軸に水深(m)、横軸に小笠原沿岸定線の東側のポイント (St.2から18まで) を示しています。

バックナンバーは下記で公開中

http://www.ifarc.metro.tokyo.jp/26_1322_53.html