

三宅島周辺海況情報No.49

東京都島しょ農林水産総合センター大島事業所

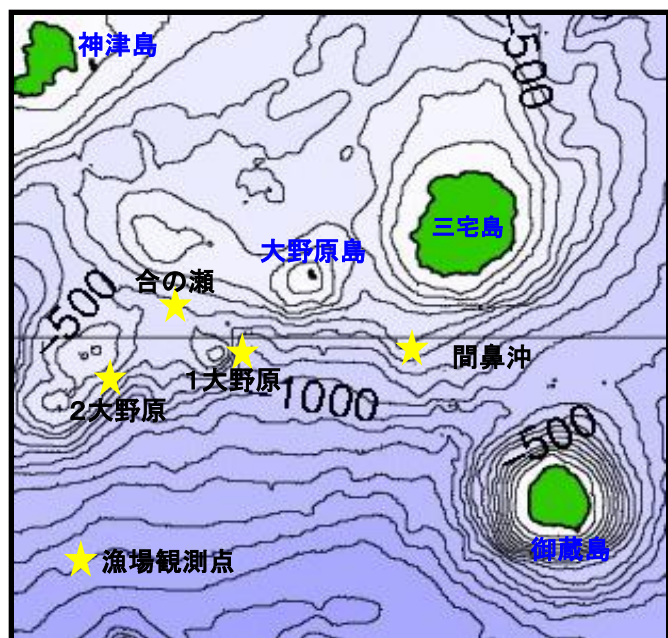


図1 三宅島周辺海洋観測地点

8月28日に調査船「やしお」による三宅島周辺の海洋観測を行ないました(図1)。

海況: 青ヶ島の南を東に流れた黒潮は、141° E付近をS字状に北流した後、房総半島沖を北東に流去していました(図2)。

各観測点の水温は、海面は23~25°C台、100m深は12~14°C台、200m深は9~10°C台でした(表1)。先月と比べて、各測点ともに100m深・200m深の水温が3~6°C程度、下がっています。

表1 平成27年8月水温観測結果

観測点	間鼻沖	第1大野原	合の瀬(中ノ瀬)	第2大野原
年月日	H27.8.28	H27.8.28	H27.8.28	H27.8.28
時刻	5:49	6:49	7:27	8:02
緯度(N)	33° 59'	33° 58'	34° 02'	33° 58'
経度(E)	139° 27'	139° 18'	139° 15'	139° 11'
流向/流速(kt)	143° /0.55	180° /0.3	141° /1.4	145° /0.6
水温(°C)				
0m	25.9	23.4	23.6	23.8
50m	18.4	17.1	16.5	17.5
100m	13.3	12.5	14.0	14.5
150m	11.2	11.4	11.7	12.7
200m	9.5	10.0	10.3	10.3
250m	8.4	8.6	9.0	9.0
300m	7.2	7.5	8.5	8.3
350m	6.6	6.4	6.7	-
400m	5.9	6.2	6.1	-

* 流向・流速はドップラー潮流計による

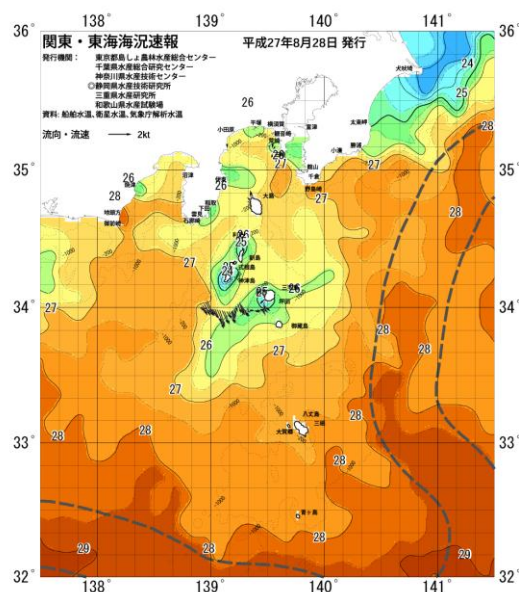


図2 8/28関東・東海海域漁海況速報