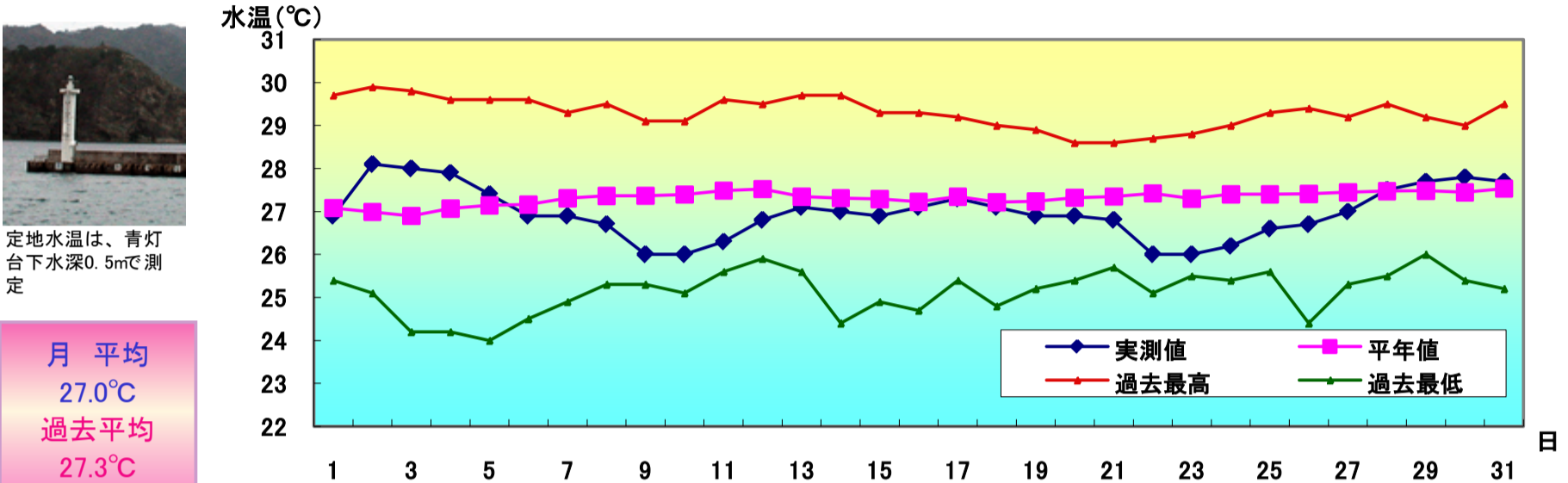


概要

二見湾定地水温の結果を図1に示しました。水温は、上旬は平年値を上回りましたが、1ヶ月間をとおして概ね平年値から平年値を下回りました。月平均水温は、平年値より0.3℃低い27.0℃でした。

沿岸定点観測の結果を表1に示しました。聳島列島(St.2~5)および母島列島(St.13,16,17)の表層から100mおよび400mには平年偏差よりも高い水温がありました。父島列島(St.7~13)の表層から500mおよび母島列島(St.16,17)の400mから500mには平年偏差よりも低い水温がありました。(表1の数字の色:赤色は平均値+標準偏差以上、青色は平均値-標準偏差以下を示しています。)

平年差等温線を図3に示しました。St.2~6の表層から100m、St.16の100mに平年値よりも高い水温がありました。St.6~12の表層から600m、St.16、18の500mから600mに平年値よりも低い水温がありました。



定地水温は、青灯台下水深0.5mで測定

月平均 27.0℃
過去平均 27.3℃

図1 8月の定地水温推移

・沿岸定点観測：月1回聳島列島~母島列島18ポイントで観測(図2参照) 1997年から
(測定機器:Sea-Bird SBE19plus 鶴見精機XCTD、XBT)



表1 8月の沿岸定点観測概要

観測点	St.1	St.2	St.3	St.4	St.5	St.6	St.7	St.8	St.9
北緯	27° 50	27° 50	27° 40	27° 40	27° 30	27° 30	27° 20	27° 20	27° 10
東経	142° 00	142° 20	142° 00	142° 20	142° 00	142° 20	142° 00	142° 20	142° 00
観測日	8月4日	8月4日	8月4日	8月4日	8月4日	8月4日	8月13日	8月13日	8月13日
気温℃	29.1	30.7	29.2	30.4	29.2	28.9	28.1	29.1	28.0
透明度m	37	35	32	40	36		37	31	41
水温℃									
水深0m	26.9	30.0	27.0	30.1	28.1	27.4	26.8	26.8	26.8
100m	20.0	20.0	22.5	20.9	21.8	19.6	18.8	19.4	18.8
200m		17.6	17.8	18.0	17.9	18.0	17.2	17.4	17.4
300m		16.6	17.0	16.8	16.8	17.0	15.8	16.2	16.0
400m		15.2	15.0	14.5	15.3	14.8	13.6	13.8	13.1
500m		12.3	12.2	11.2	11.6	11.1	11.2		10.9
観測点	St.10	St.11	St.12	St.13	St.14	St.15	St.16	St.17	St.18
北緯	27° 10	27° 00	27° 00	26° 50	26° 50	26° 40	26° 40	26° 30	26° 30
東経	142° 20	142° 00	142° 20	142° 00	142° 20	142° 00	142° 20	142° 00	142° 20
観測日	8月13日	8月13日	8月13日	8月3日	8月3日	8月3日	8月3日	8月3日	8月3日
気温℃	28.8	28.4	28.6	29.1	28.3	29.3	29.4	30.3	30.4
透明度m	33	46	33	36	40	36	44	32	39
水温℃									
水深0m	26.0	27.2	27.1	26.9	27.0	28.5	28.3	28.2	29.2
100m	19.6	18.6	19.7	21.3	20.6	20.9	21.7	19.4	20.6
200m	18.3	17.4	17.7	18.2	18.3	17.9	18.4	17.6	17.6
300m	15.7	16.0	16.2	17.0	17.0	16.5	16.7	15.8	16.8
400m	13.3	13.0	13.0	15.9	14.6	13.7	14.9	13.0	15.2
500m	10.4	10.4	10.4	11.4	12.1	11.2	11.0	10.2	11.6

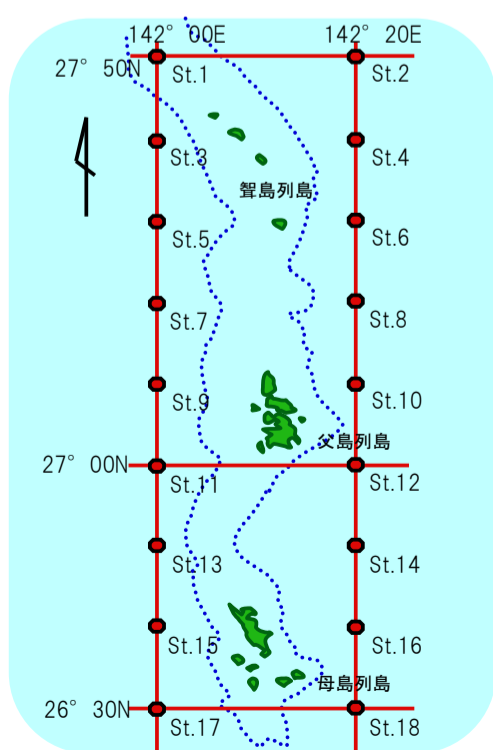


図2 観測点

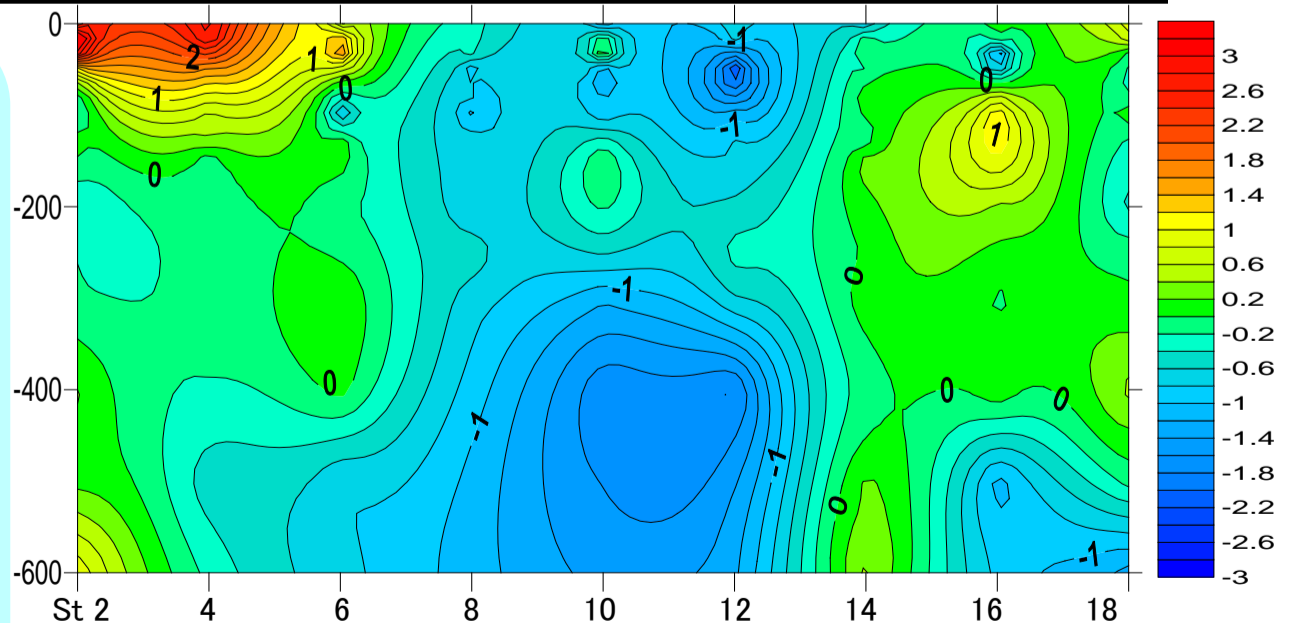


図3 平年差等温線図

縦軸に水深(m)、横軸に小笠原沿岸定線の東側のポイント(St.2から18まで)を示しています。

バックナンバーは下記で公開中

http://www.ifarc.metro.tokyo.jp/26_1322_53.html