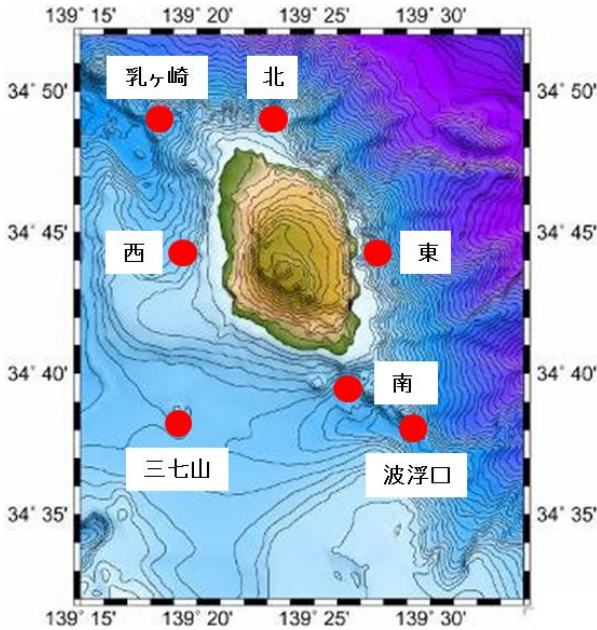


平成27年7月大島周辺海況情報

平成27年7月24日

東京都島しょ農林水産総合センター大島事業所



大島の7月の定地水温は「高め」から「やや低め」(平年差1.1~-2.0℃)で推移しています。

7月3日および15日に、調査船「やしお」による大島周辺海洋観測を行いましたので報告します。
海況：黒潮は、八丈島付近で北東に流れた後、房総半島沖を北に流去しています。

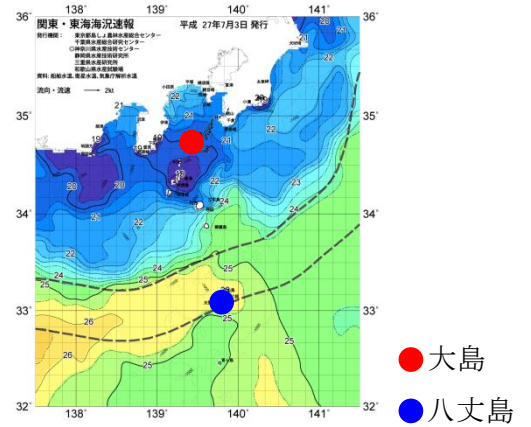


図2 7/3の海況図

表1 7月観測結果

観測点	大島南	波浮口	大島東	三七山	大島西	乳ヶ崎	大島北
年月日	H27.7.3	H27.7.3	H27.7.3	H27.7.15	H27.7.15	H27.7.15	H27.7.15
時刻	8:40	9:08	9:50	9:53	9:48	10:17	10:49
緯度 (N)	34°39'	34°38'	34°44'	34°38'	34°44'	34°49'	34°49'
経度 (E)	139°26'	139°29'	139°27'	139°19'	139°19'	139°18'	139°23'
流向/流速 (kt)	53° / 0.9	92° / 1.5	81° / 0.8	74° / 2.6	60° / 0.7	36° / 2.9	306° / 0.6
水温 (°C)							
0m	19.8	19.9	20.0	28.6	26.6	26.5	26.3
50m	16.8	15.3	17.2	20.8	20.2	18.3	19.8
100m	14.3	14.5	14.3	17.3	17.9	15.1	13.8
150m	12.4	12.8	12.0	14.9	16.9	13.6	12.2
200m	10.6	11.2	10.3	13.4	15.1	12.4	11.3
250m	7.9	9.2	-	12.1	-	11.4	11.1
300m	7.1	8.1	-	11.5	-	10.2	-
350m	-	7.3	-	10.9	-	9.8	-
400m	-	6.9	-	-	-	-	-

島しょ農林水産総合センターでは、波浮港口の定地水温をホームページ (<http://www.ifarc.metro.tokyo.jp/1.html>) で公開しております。

ホームページでは、毎時の水温をご確認いただけます。ぜひ、ご利用ください。