

平成27年9月大島周辺海況情報

平成27年9月4日

東京都島しょ農林水産総合センター大島事業所

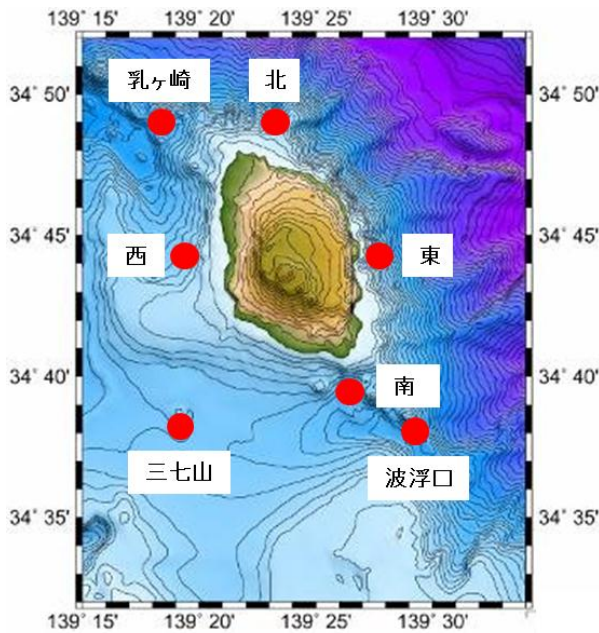


図1 大島周辺海洋観測点

大島の9月の定地水温は「やや高め」(平年差+1.3℃)で推移しています。

9月2、3、4日に、調査船「やしお」による大島周辺海洋観測を行いましたので報告します。

海況：黒潮は、青ヶ島の南を大きく蛇行し、東経141°付近をS字状に北流した後、房総半島沖を北東に流れています。

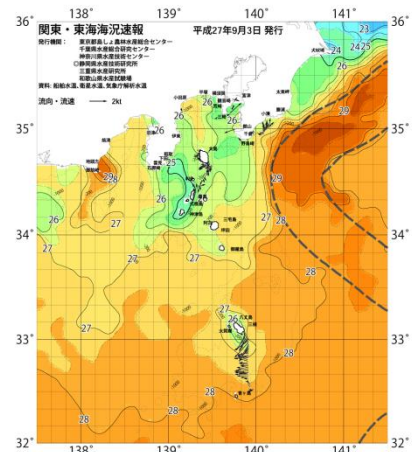


図2 9/3の海況図

表1 9月観測結果

観測点	大島南	大島西	大島北	大島東	波浮口	乳ヶ崎	三七山
年月日	H27.9.2	H27.9.2	H27.9.2	H27.9.2	H27.9.3	H27.9.4	H27.9.4
時刻	8:44	10:02	10:51	11:42	11:08	10:01	9:03
緯度 (N)	34°39'	34°44'	34°49'	34°44'	34°38'	34°49'	34°38'
経度 (E)	139°26'	139°19'	139°23'	139°27'	139°29'	139°18'	139°19'
流向/流速 (kt)	251° / 0.4	6° / 0.9	120° / 0.5	158° / 0.4	154° / 0.9	252° / 1.0	295° / 0.4
水温 (°C)							
0m	26.1	25.9	25.7	26.1	26.2	25.9	24.9
50m	24.3	23.2	22.6	24.5	22.2	19.6	20.0
100m	14.8	16.5	16.3	15.5	14.6	14.7	15.2
150m	13.3	13.8	13.2	12.7	13.0	13.4	14.2
200m	12.3	12.4	11.5	12.2	11.5	12.2	12.8
250m	10.8	—	—	—	9.8	10.4	11.0
300m	—	—	—	—	9.0	9.2	—
350m	—	—	—	—	8.2	7.5	—
400m	—	—	—	—	7.1	6.3	—

島しょ農林水産総合センターでは、波浮港口の定地水温をホームページ (<http://www.ifarc.metro.tokyo.jp/1.html>) で公開しております。

ホームページでは、毎時の水温をご確認いただけます。ぜひ、ご利用ください。