

***** 父島二見湾表層水温の観測結果と小笠原群島周辺海域における沿岸定点観測結果についてお知らせいたします *****

概要

二見湾定地水温の結果を図1に示しました。水温は、上旬から中旬にかけては平年値を下回り、中旬から下旬にかけては概ね平年並でした。月平均水温は、平年値より0.3℃低い26.3℃でした。

沿岸定点観測の結果を表1に示しました。10月の観測は調査指導船「みやこ」により実施しました。聳島列島から母島列島にかけて(St.1~18)の表層から500mには断片的に平年偏差よりも低い水温がありました。(表1の数字の色:赤色は平均値+標準偏差以上、青色は平均値-標準偏差以下を示しています。)

平年差等温線を図3に示しました。St.2~12の0mから200m、St.12~18の300mから600mに-1℃以下の平年値よりも低い水温がありました。St.4およびSt.18の50mを中心に平年値よりも高い水温がありました。



定地水温は、青灯台下水深0.5mで測定

月平均
26.3℃
過去平均
26.6℃

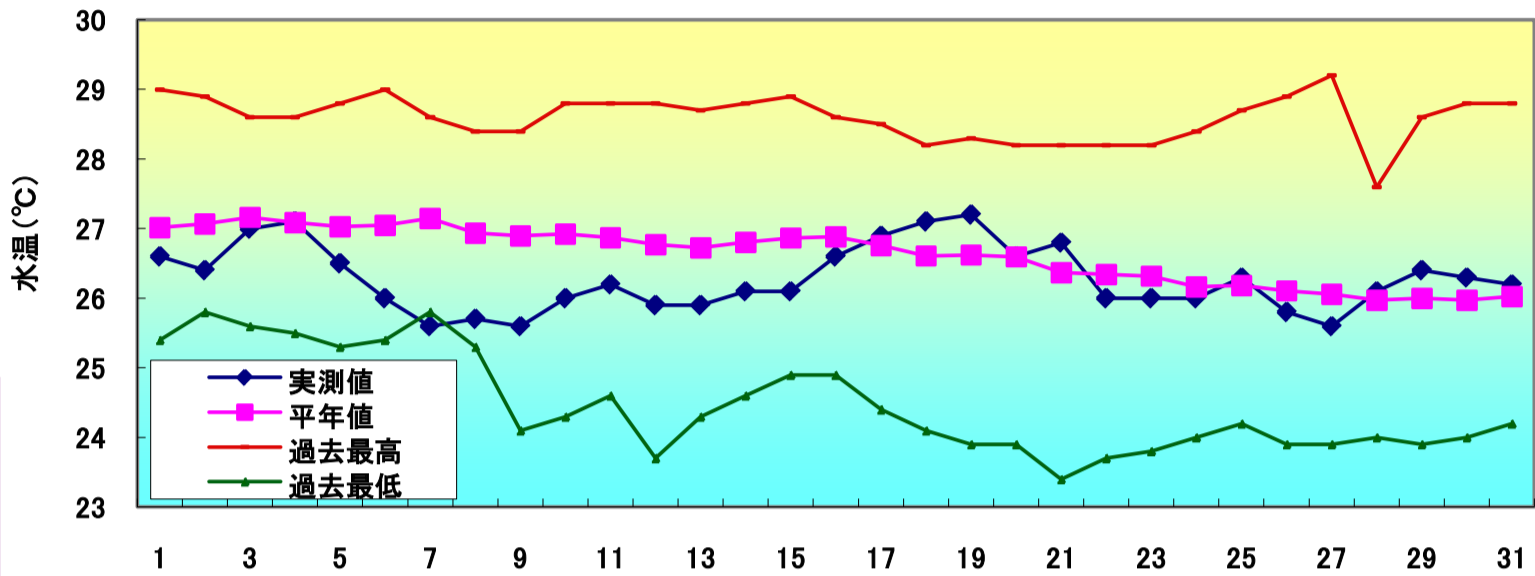


図1 10月の定地水温推移

・沿岸定点観測：月1回聳島列島~母島列島18ポイントで観測(図2参照) 1997年から
(測定機器:Sea-Bird SBE19plus 鶴見精機XCTD、XBT)



表1 10月の沿岸定点観測概要

観測点	St.1	St.2	St.3	St.4	St.5	St.6	St.7	St.8	St.9
北緯	27° 50	27° 50	27° 40	27° 40	27° 30	27° 30	27° 20	27° 20	27° 10
東経	142° 00	142° 20	142° 00	142° 20	142° 00	142° 20	142° 00	142° 20	142° 00
観測日	10月28日	10月29日	10月28日	10月29日	10月28日	10月29日	10月28日	10月29日	10月28日
気温℃									
透明度m									
水温℃									
水深0m	25.7	25.9	26.4	25.3	26.5	26.0	26.6	25.7	26.8
100m	19.4	21.0	20.9	21.5	19.6	19.0	19.7	20.3	19.9
200m		18.0	17.5	16.9	17.1	17.1	17.2	17.4	17.7
300m		16.9	16.3	16.4	15.8	16.1	15.9	15.9	16.1
400m		15.3	14.6	13.8	13.2	14.1	12.6	13.9	13.4
500m		12.1	10.6	11.9	10.2	11.5	10.4		10.0
観測点	St.10	St.11	St.12	St.13	St.14	St.15	St.16	St.17	St.18
北緯	27° 10	27° 00	27° 00	26° 50	26° 50	26° 40	26° 40	26° 30	26° 30
東経	142° 20	142° 00	142° 20	142° 00	142° 20	142° 00	142° 20	142° 00	142° 20
観測日	10月29日	10月29日	10月29日	10月29日	10月29日	10月29日	10月29日	10月29日	10月29日
気温℃									
透明度m									
水温℃									
水深0m	25.4	26.8	25.9	26.8	26.6	26.8	26.7	27.0	27.1
100m	21.2	20.5	20.3	20.2	20.7	20.2	21.1	20.5	22.1
200m	17.5	17.6	17.5	17.7	17.7	18.0	17.6	17.7	17.8
300m	15.8	15.5	16.6	15.7	16.1	16.2	15.8	15.9	16.2
400m	13.9	13.2	13.3	14.4	13.6	12.8	13.4	13.6	13.1
500m	11.8	10.3	10.4	10.8	10.0	10.5	9.7	10.6	10.5

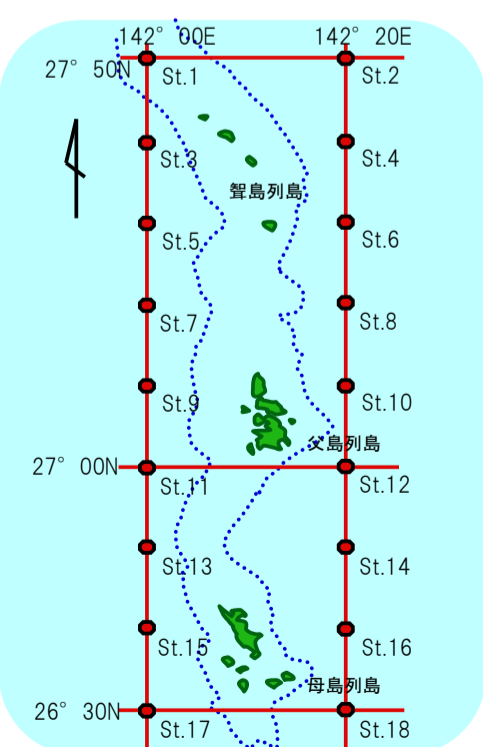


図2 観測点

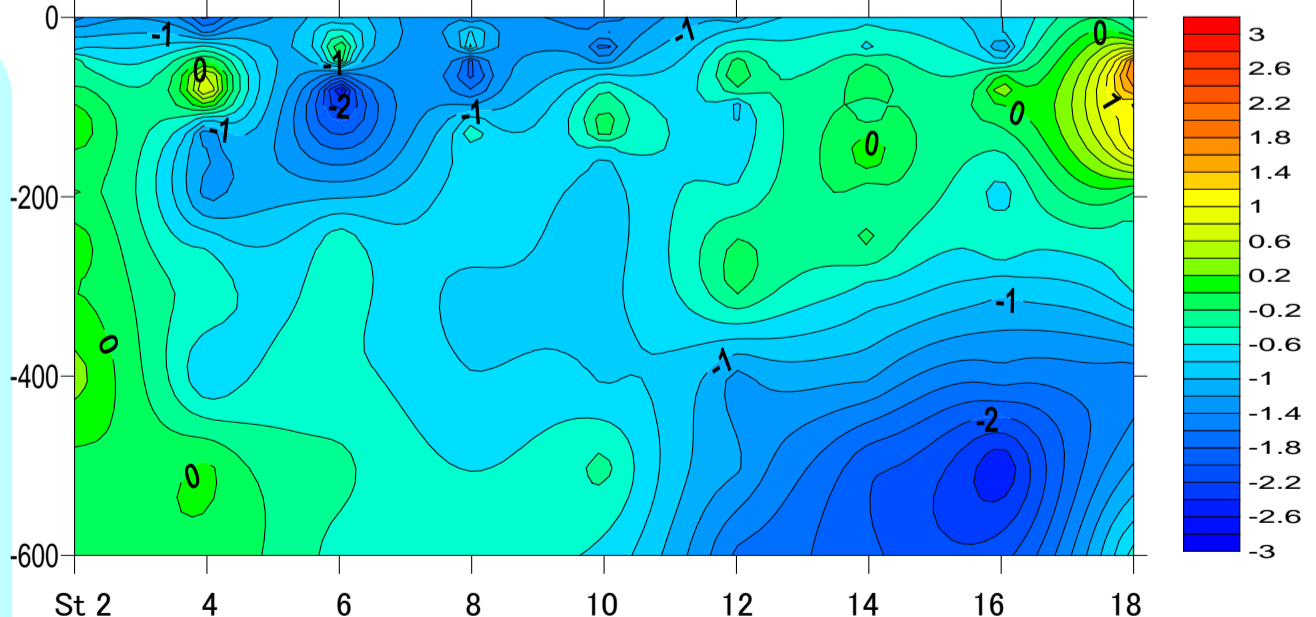


図3 平年差等温線図

縦軸に水深(m)、横軸に小笠原沿岸定線の東側のポイント(St.2から18まで)を示しています。

バックナンバーは下記で公開中

http://www.ifarc.metro.tokyo.jp/26_1322_53.html