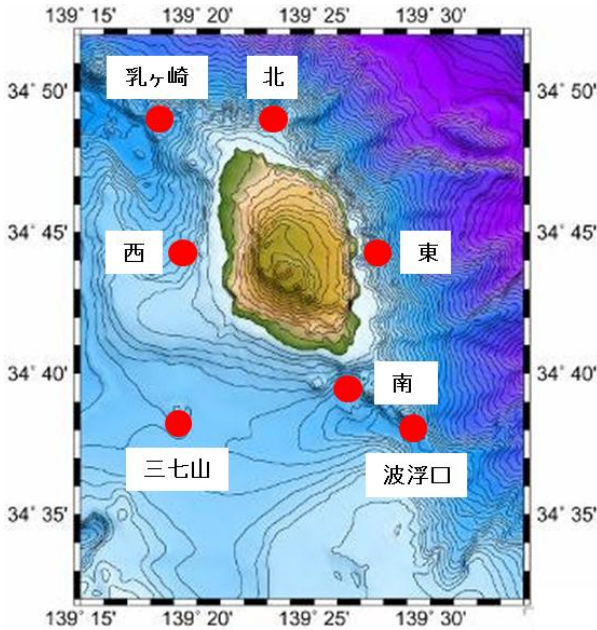


平成27年10月大島周辺海況情報

平成27年10月28日

東京都島しょ農林水産総合センター大島事業所



大島の10月下旬の定地水温は「平年並」(平年差0.5~-0.4℃)で推移しています。

10月28日に、調査船「やしお」による大島周辺海洋観測を行いましたので報告します。

海況：黒潮は、青ヶ島付近を東南東に流れた後、房総半島沖を北東に流去しています。

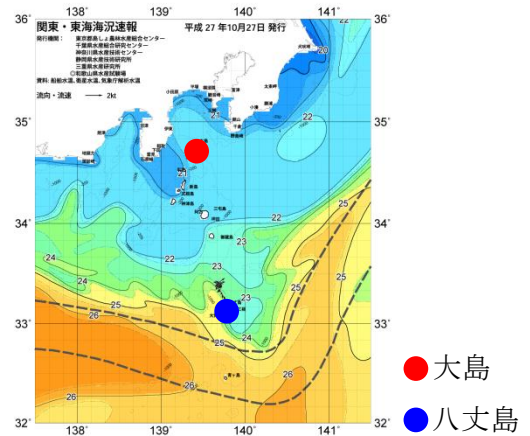


図2 10/27の海況図

表1 10月観測結果

観測点	大島南	大島北	大島東	波浮口	乳ヶ崎
年月日	H27.10.28	H27.10.28	H27.10.28	H27.10.28	H27.10.28
時刻	9:02	11:10	10:26	9:32	12:41
緯度 (N)	34°39'	34°49'	34°44'	34°38'	34°49'
経度 (E)	139°26'	139°23'	139°27'	139°29'	139°18'
流向/流速 (kt)	284° / 0.4	22° / 0.2	298° / 0.1	109° / 0.1	42° / 0.8
水温 (°C)					
0m	21.5	21.4	21.3	21.6	21.6
50m	21.4	21.4	21.4	21.4	21.6
100m	17.7	17.8	17.7	16.5	18.3
150m	14.0	14.4	12.9	14.0	13.7
200m	11.6	11.5	11.9	11.4	12.2
250m	9.2	10.3	9.9	10.0	11.3
300m	7.5	—	—	9.0	10.6
350m	6.8	—	—	7.9	8.5
400m	—	—	—	7.3	8.0

島しょ農林水産総合センターでは、波浮港の定地水温をホームページ (<http://www.ifarc.metro.tokyo.jp/1.html>) で公開しております。

ホームページでは、毎時の水温をご確認いただけます。ぜひ、ご利用ください。