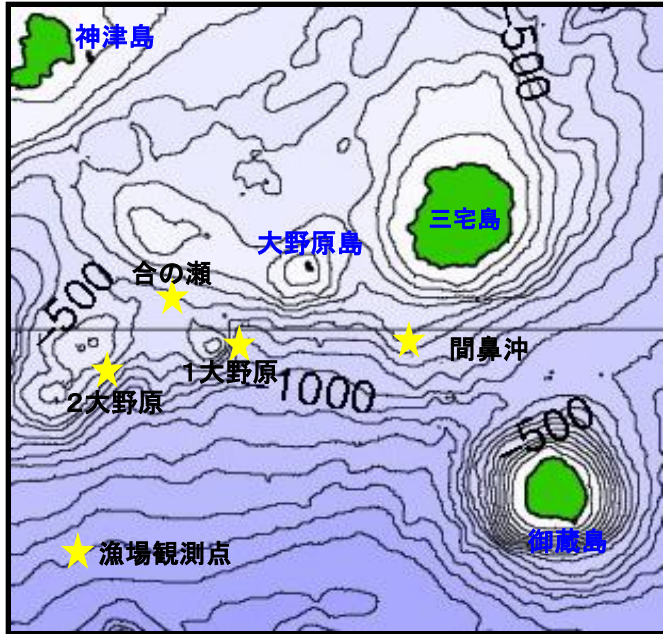


三宅島周辺海況情報No.50

東京都島しょ農林水産総合センター大島事業所



11月11日に調査船「やしお」による三宅島周辺の海洋観測を行ないました(図1)。

海況:黒潮は八丈島付近を東に流れた後、房総半島沖を北東に流去していました(図2)。

各観測点の水温は、海面は20℃台、100m深は15~17℃台、200m深は11~12℃台でした(表1)。

図1 三宅島周辺海洋観測地点

表1 平成27年11月水温観測結果

観測点	間鼻沖	第1大野原
年月日	H27.11.11	H27.11.11
時刻	6:57	8:00
緯度(N)	33° 59'	33° 58'
経度(E)	139° 27'	139° 18'
流向/流速(k t)	6° /0.4	85° /1.5
水温(℃)		
0m	20.8	
50m	19.4	19.9
100m	15.8	17.2
150m	13.7	13.6
200m	11.8	12.2
250m	10.0	10.5
300m	9.5	9.0
350m	7.4	8.3
400m	6.9	7.8

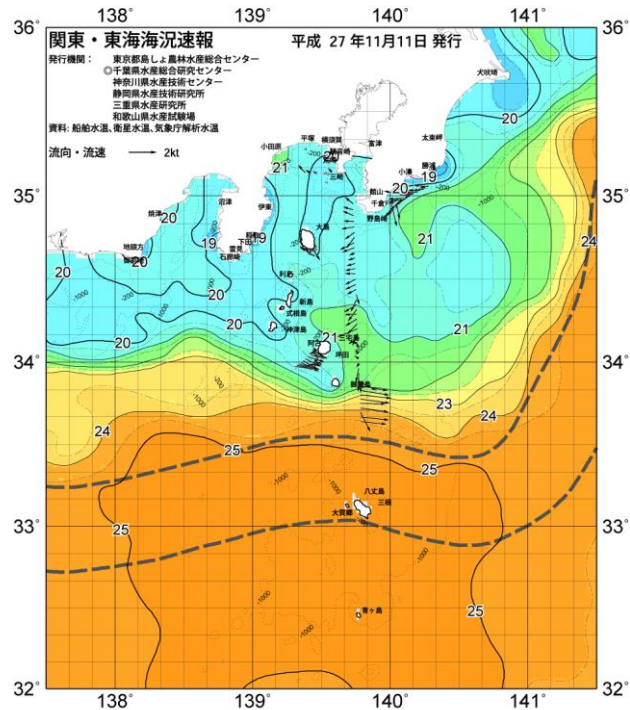


図2 11/11関東・東海海域漁海況速報

* 流向・流速はドップラー潮流計による