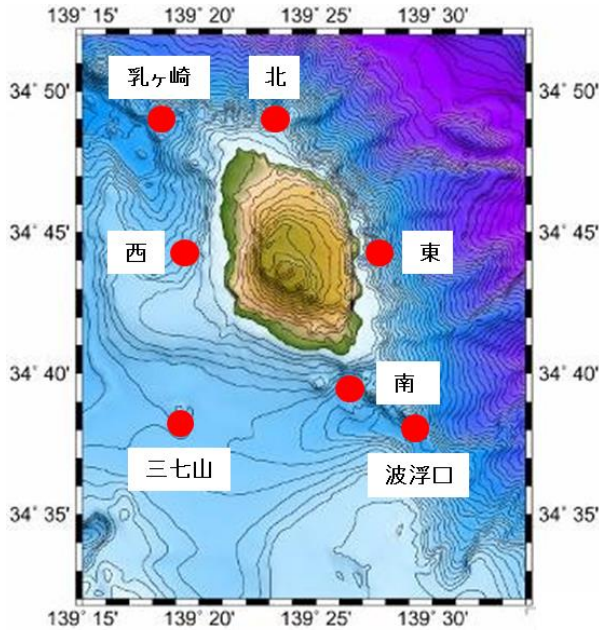


平成27年11月大島周辺海況情報

平成27年11月30日

東京都島しょ農林水産総合センター大島事業所



大島の11月中旬の定地水温は「低め（平年差-1.2）」から徐々に昇温し18日には「高め（平年差+2.0）」となっています。

11月18、24日に、調査船「やしお」による大島周辺海洋観測を行いましたので報告します。

海況：黒潮は、御蔵島付近を東北東に流れた後、房総半島沖を北東に流去しています。

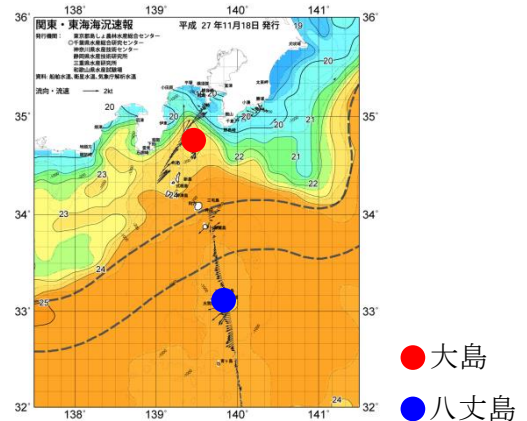


図2 11/18の海況図

表1 11月観測結果

観測点	大島南	大島北	大島東	波浮口	乳ヶ崎	大島西	三七山
年月日	H27.11.18	H27.11.18	H27.11.18	H27.11.18	H27.11.24	H27.11.24	H27.11.24
時刻	8:53	10:36	9:55	9:13	9:32	10:16	10:57
緯度 (N)	34°39'	34°49'	34°44'	34°38'	34°49'	34°44'	34°38'
経度 (E)	139°26'	139°23'	139°27'	139°29'	139°18'	139°19'	139°19'
流向/流速 (kt)	320° / 0.6	304° / 0.1	343° / 1.5	182° / 0.8	291° / 0.3	0° / 1.0	114° / 0.8
水温 (°C)							
0m	23.5	21.8	22.3	22.7	21.6	22.0	22.2
50m	22.5	21.4	22.3	22.6	20.3	19.9	20.6
100m	18.8	16.8	16.1	17.8	15.1	15.4	15.8
150m	15.6	14.2	15.2	14.5	12.9	13.5	12.8
200m	13.3	11.8	12.4	12.5	10.8	12.6	10.3
250m	10.6	-	-	11.4	8.9	-	-
300m	-	-	-	9.2	7.4	-	-
350m	-	-	-	8.5	6.6	-	-
400m	-	-	-	7.8	-	-	-

島しょ農林水産総合センターでは、波浮港口の定地水温をホームページ (<http://www.ifarc.metro.tokyo.jp/1.html>) で公開しております。

ホームページでは、毎時の水温をご確認いただけます。ぜひ、ご利用ください。