

概要

二見湾定地水温の結果を図1に示しました。水温は、上旬から中旬にかけては平年並で、中旬から下旬にかけては平年値を上回りました。月平均水温は、平年値より0.9℃高い25.8℃でした。

沿岸定点観測の結果を表1に示しました。聳島列島から父島列島にかけて(St.3~10)の100mから500mおよび母島の北西(St.13)の400mには平年偏差よりも低い水温がありました。母島の北東および南西(St.14,17)の100mには、平年偏差よりも高い水温がありました。(表1の数字の色:赤色は平均値+標準偏差以上、青色は平均値-標準偏差以下を示しています。)

平年差等温線を図3に示しました。St.6~12の100mから600m、St.12~18の500mを中心に平年値よりも低い水温がありました。St.12~16の100mを中心に平年値よりも高い水温がありました。

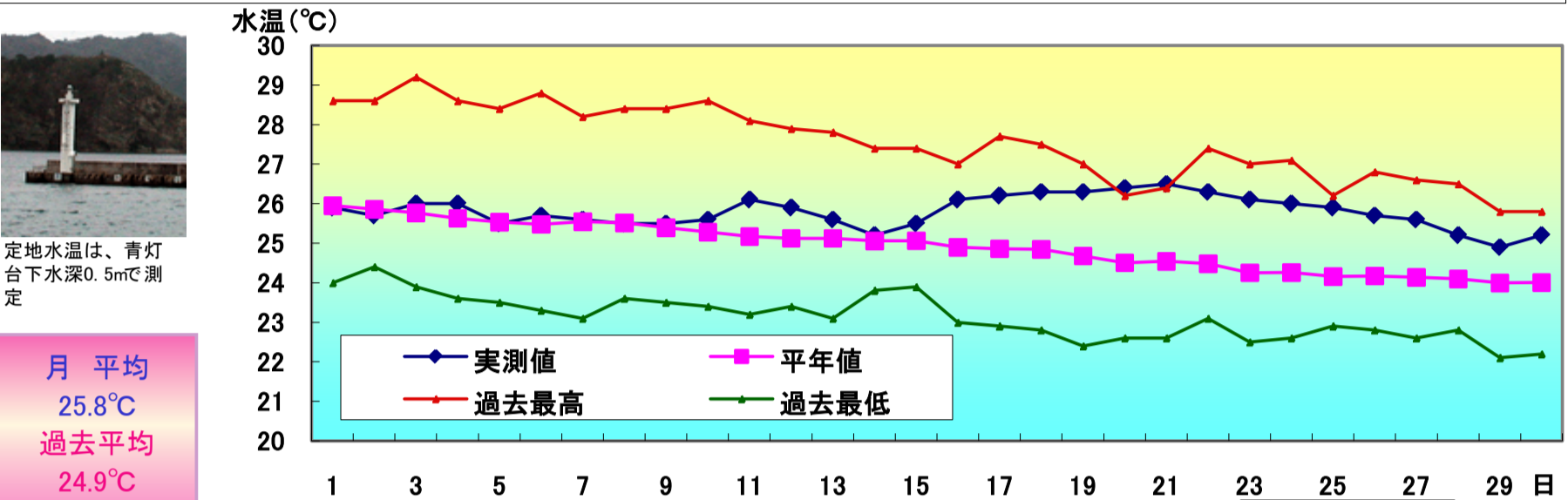


図1 11月の定地水温推移

・沿岸定点観測：月1回聳島列島~母島列島18ポイントで観測(図2参照) 1997年から
(測定機器:Sea-Bird SBE19plus 鶴見精機XCTD、XBT)

表1 11月の沿岸定点観測概要

観測点	St.1	St.2	St.3	St.4	St.5	St.6	St.7	St.8	St.9
北緯	27° 50	27° 50	27° 40	27° 40	27° 30	27° 30	27° 20	27° 20	27° 10
東経	142° 00	142° 20	142° 00	142° 20	142° 00	142° 20	142° 00	142° 20	142° 00
観測日			11月27日	11月27日	11月27日	11月27日	11月27日	11月27日	11月27日
気温℃									
透明度m									
水温℃									
水深0m			26.1	25.5	26.2	25.2	26.3	25.3	26.1
100m			19.5	22.6	19.2	21.1	19.8	22.6	20.0
200m			17.3	18.0	17.4	17.8	17.4	17.0	17.6
300m			16.2	16.6	15.6	16.3	15.9	15.9	15.8
400m			13.5	13.9	13.3	13.0	13.0	13.0	13.2
500m			10.7	12.2	10.6	10.6	10.1	10.7	10.7
観測点	St.10	St.11	St.12	St.13	St.14	St.15	St.16	St.17	St.18
北緯	27° 10	27° 00	27° 00	26° 50	26° 50	26° 40	26° 40	26° 30	26° 30
東経	142° 20	142° 00	142° 20	142° 00	142° 20	142° 00	142° 20	142° 00	142° 20
観測日	11月27日	11月30日	11月30日	11月30日	11月30日	11月30日	11月30日	11月30日	11月30日
気温℃									
透明度m									
水温℃									
水深0m	25.7	25.4	26.3	25.2	25.9	25.5	26.1	25.8	25.5
100m	21.6	21.7	22.1	21.3	23.2	20.6	21.0	23.1	21.5
200m	18.3	18.1	17.8	17.8	17.7	18.0	18.3	18.2	17.6
300m	15.9	16.8	16.2	16.2	16.7	16.4	16.8	16.4	16.2
400m	11.4	14.6	14.7	13.2	14.1	14.5	14.2	13.7	14.3
500m	10.3	10.9	11.0	10.9	11.3	10.9	10.6	11.1	10.8

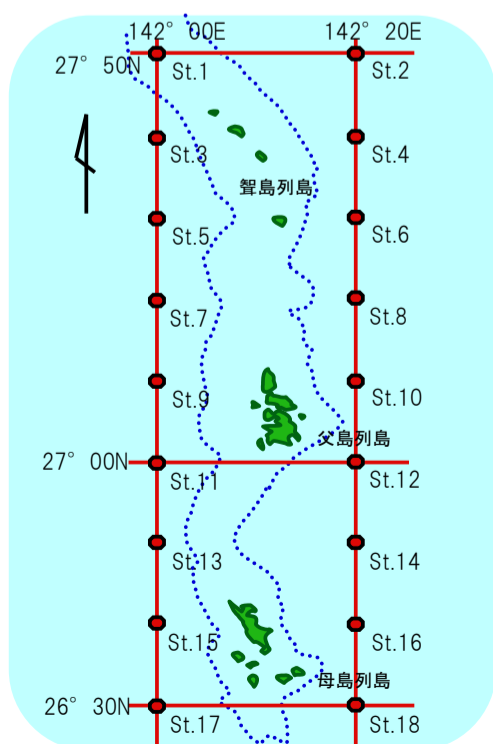


図2 観測点

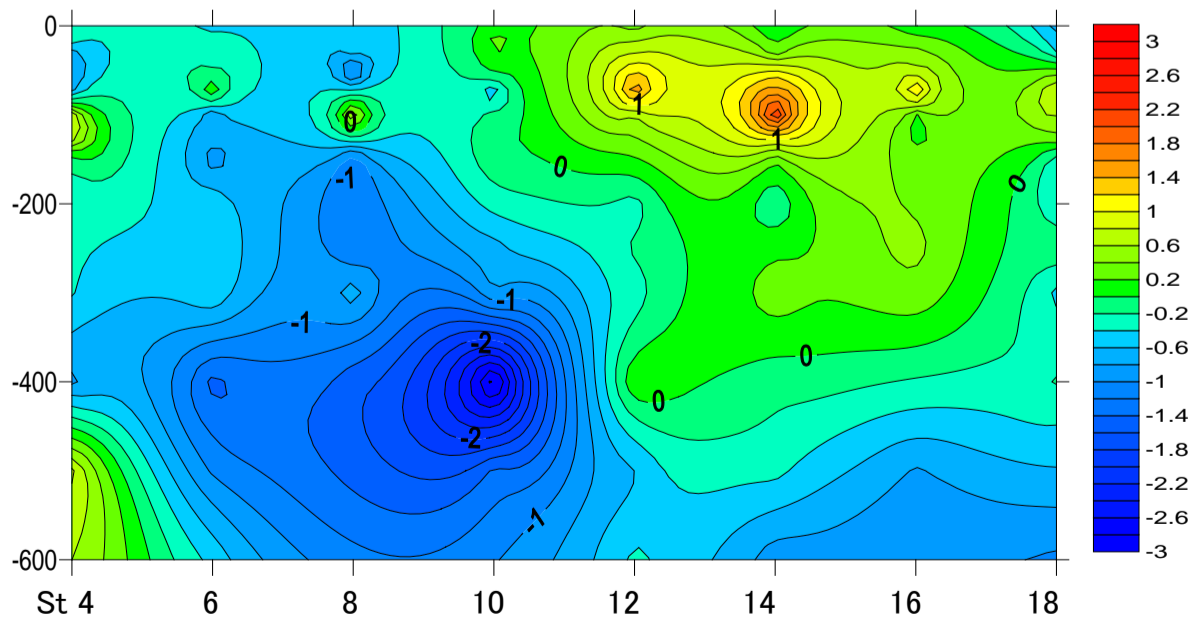


図3 平年差等温線図

縦軸に水深(m)、横軸に小笠原沿岸定線の東側のポイント(St.4から18まで)を示しています。

バックナンバーは下記で公開中

http://www.ifarc.metro.tokyo.jp/26_1322_53.html