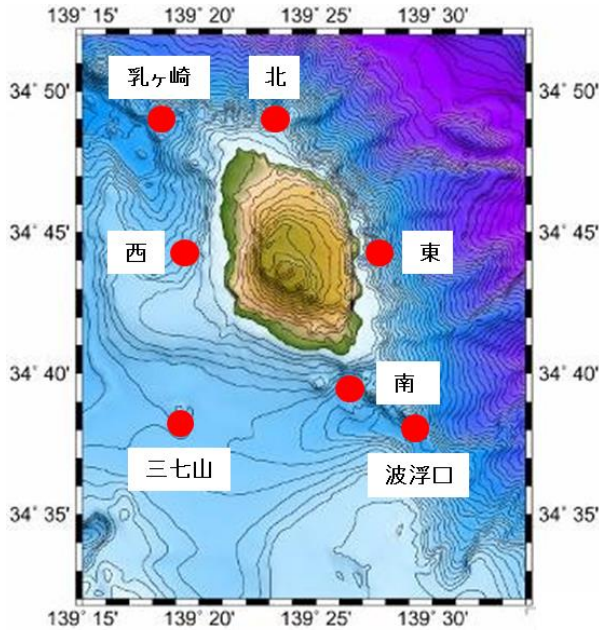


平成27年12月大島周辺海況情報

平成27年12月9日

東京都島しょ農林水産総合センター大島事業所



大島の12月上旬の定地水温は平年並からやや高め（平年差-0.2~+0.8℃）となっています。

12月1、9日に、調査船「やしお」による大島周辺海洋観測を行いましたので報告します。

海況：黒潮は、御蔵島付近を北東に流れた後、房総半島沖を北東に流去しています。

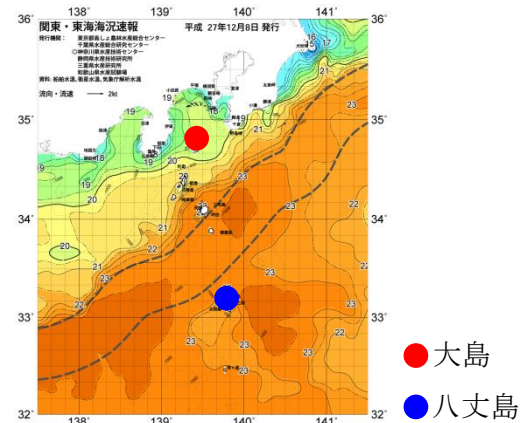


図2 12/8の海況図

表1 12月観測結果

観測点	大島南	波浮口	三七山	大島西	乳ヶ崎	大島北	大島東
年月日	H27.12.1	H27.12.1	H27.12.1	H27.12.1	H27.12.1	H27.12.9	H27.12.9
時刻	8:53	9:13	10:57	10:16	9:32	9:43	9:07
緯度 (N)	34°39'	34°38'	34°38'	34°44'	34°49'	34°49'	34°44'
経度 (E)	139°26'	139°29'	139°19'	139°19'	139°18'	139°23'	139°27'
流向/流速 (kt)	243° / 0.6	213° / 0.9	4° / 0.8	4° / 0.6	39° / 1.0	299° / 1.0	43° / 0.4
水温 (°C)							
0m	20.6	20.9	22.0	21.3	21.9	20.3	20.2
50m	20.2	20.5	20.2	20.5	20.5	19.7	19.9
100m	19.6	19.1	17.9	18.5	17.8	17.6	18.0
150m	17.5	16.3	16.9	15.9	15.7	14.4	16.7
200m	13.5	13.6	13.3	13.7	13.6	13.5	14.0
250m	12.0	12.1	-	-	11.6	-	12.9
300m	-	9.5	-	-	9.4	-	-
350m	-	7.6	-	-	8.5	-	-
400m	-	6.9	-	-	6.8	-	-

島しょ農林水産総合センターでは、波浮港口の定地水温をホームページ (<http://www.ifarc.metro.tokyo.jp/1.html>) で公開しております。

ホームページでは、毎時の水温をご確認いただけます。ぜひ、ご利用ください。