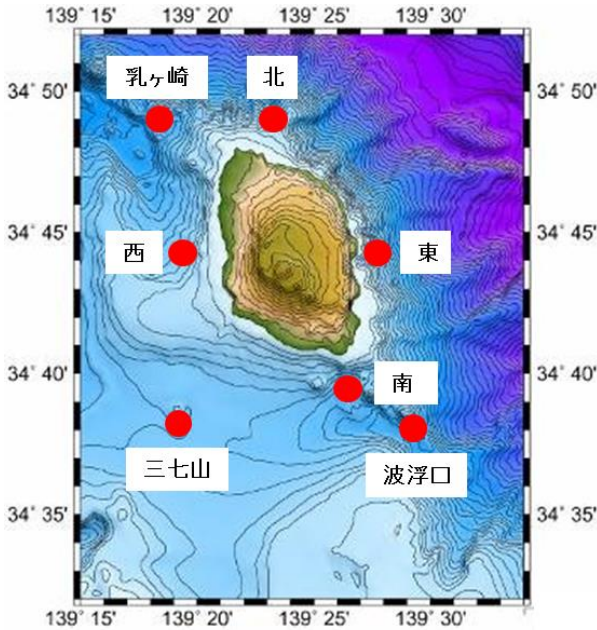


# 平成28年1月大島周辺海況情報

平成28年1月7日

東京都島しょ農林水産総合センター大島事業所



1月6日、調査船「やしお」による大島周辺海洋観測を行いましたので報告します。

海況：黒潮は、八丈島の南を蛇行して、北流した後、房総半島沖を北東に流去しています。

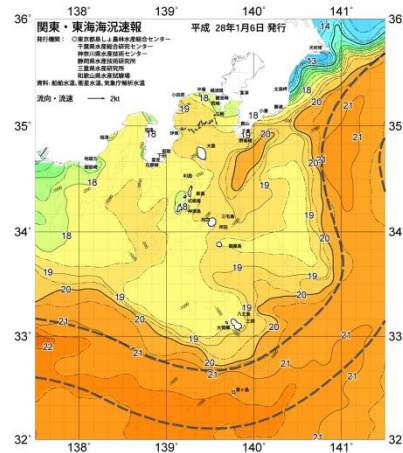


図2 1/6の海況

昨年12月から続いている暖水波及の影響により大島の1月の定地水温は「やや高め」～「高め」（平年差+1.5～+2.5℃）で推移しています。

表1 1月観測結果

観測点	大島南	波浮口	三七山	大島西	乳ヶ崎	大島北	大島東
年月日	H28.1.6	H28.1.6	H28.1.6	H28.1.6	H28.1.6	H28.1.6	H28.1.6
時刻	8:52	9:17	10:07	10:54	11:57	12:42	13:28
緯度 (N)	34°39'	34°38'	34°38'	34°44'	34°49'	34°49'	34°44'
経度 (E)	139°26'	139°29'	139°19'	139°19'	139°18'	139°23'	139°27'
流向/流速 (kt)	328° / 0.3	263° / 0.7	8° / 1.4	97° / 0.9	78° / 1.1	205° / 0.3	271° / 1.0
水温 (°C)							
0m	18.7	18.6	18.5	18.4	18.6	18.8	18.8
50m	18.7	18.4	18.6	18.5	18.6	18.3	18.7
100m	16.7	15.8	16.8	16.3	16.2	15.5	17.0
150m	14.6	14.7	15.6	14.1	14.4	13.6	14.9
200m	13.0	13.3	14.6	13.5	13.2	12.8	13.9
250m	-	12.2	12.3	-	12.7	12.7	11.7
300m	-	10.4	-	-	10.9	-	-
350m	-	8.4	-	-	10.1	-	-
400m	-	7.7	-	-	8.7	-	-

島しょ農林水産総合センターでは、波浮港の定地水温をホームページ (<http://www.ifarc.metro.tokyo.jp/1.html>) で公開しております。

ホームページでは、毎時の水温をご確認いただけます。ぜひ、ご利用ください。