

三宅島周辺海況情報No.51

東京都島しょ農林水産総合センター大島事業所

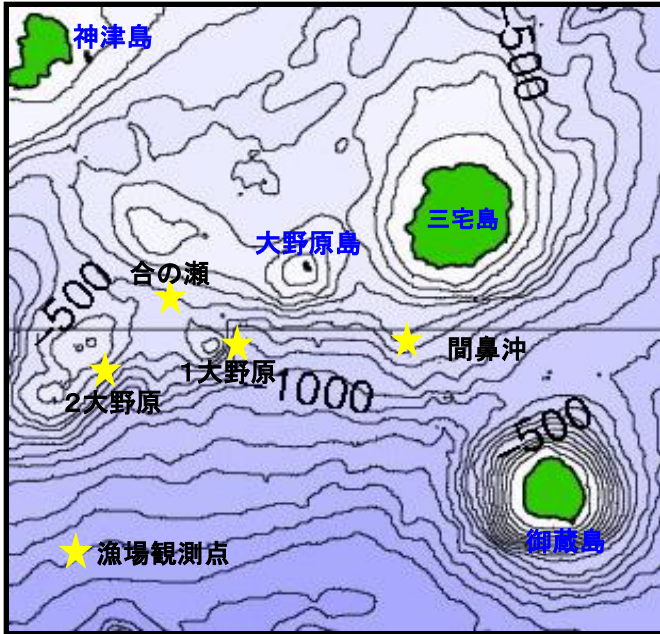


図1 三宅島周辺海洋観測地点

12月2日に調査船「やしお」による三宅島周辺の海洋観測を行ないました(図1)。

海況:黒潮は八丈島と三宅島の間を北東に流れた後、房総半島沖で小さく蛇行し、北東に流去していました(図2)。

各観測点の水温は、海面は22~23℃台、100m深は20~23℃台、200m深は12~15℃台でした(表1)。間鼻沖付近を黒潮が流去していた模様です。

表1 平成27年12月水温観測結果

観測点	間鼻沖	第1大野原
年月日	H27.12.2	H27.12.2
時刻	12:49	11:57
緯度(N)	33° 59'	33° 58'
経度(E)	139° 27'	139° 18'
流向/流速(k t)	15° /2.0	17° /2.7
水温(℃)		
0m	23.9	22.8
50m	24.0	21.5
100m	23.0	20.8
150m	20.9	19.6
200m	17.9	15.4
250m	15.5	12.8
300m	14.2	11.2
350m	13.1	9.2
400m	10.7	8.4

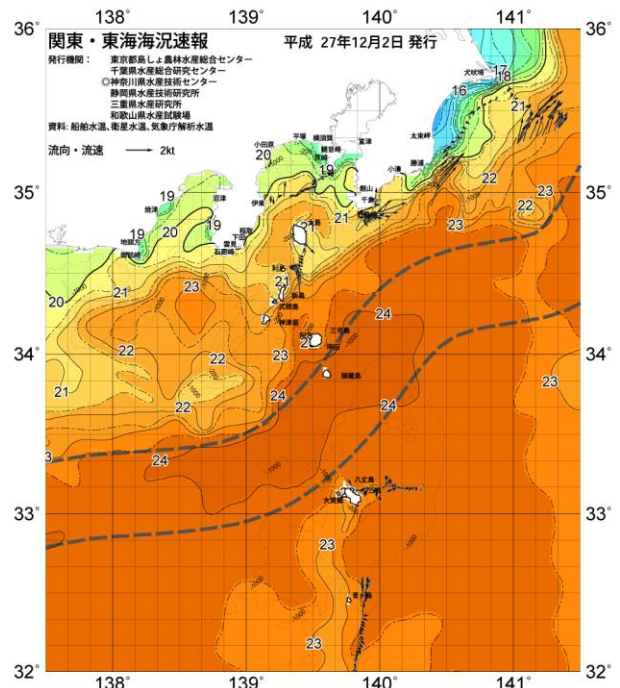


図2 12/2関東・東海海域漁海況速報

* 流向・流速はドップラー潮流計による