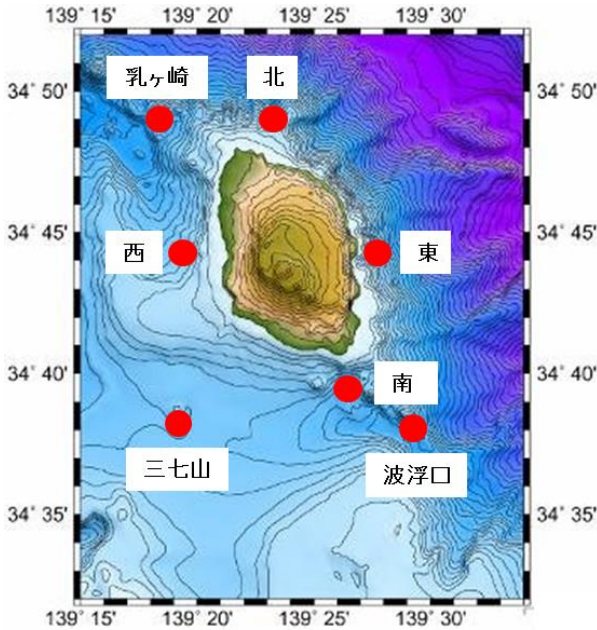


平成28年2月大島周辺海況情報

平成28年2月1日

東京都島しょ農林水産総合センター大島事業所



大島の定地水温は1月下旬以降、ほぼ「平年並」で（平年差+1.5～+2.5℃）で推移しています。

2月1日、調査船「やしお」による大島周辺海洋観測を行いましたので報告します。

海況：黒潮は、八丈島と三宅島の間を北東に流れた後、房総半島を離岸して北東に流去しています。

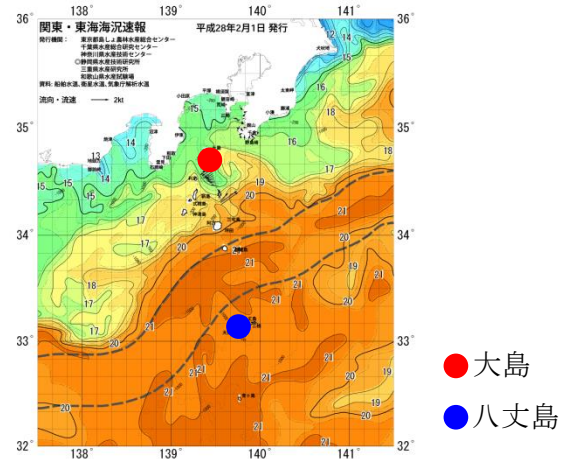


図2 2/1の海況

表1 2月観測結果

観測点	大島南	波浮口	三七山	大島西	乳ヶ崎	大島北	大島東
年月日	H28.2.1	H28.2.1	H28.2.1	H28.2.1	H28.2.1	H28.2.1	H28.2.1
時刻	8:46	9:13	9:56	10:37	11:16	11:57	12:37
緯度 (N)	34°39'	34°38'	34°38'	34°44'	34°49'	34°49'	34°44'
経度 (E)	139°26'	139°29'	139°19'	139°19'	139°18'	139°23'	139°27'
流向/流速 (kt)	249° / 1.0	238° / 0.7	251° / 0.4	180° / 0.3	237° / 0.9	292° / 0.5	329° / 0.5
水温 (°C)							
0m	15.4	16.1	15.5	15.4	15.4	15.4	16.2
50m	15.5	15.4	15.6	15.5	15.5	15.4	15.7
100m	14.5	15.2	15.5	15.0	14.8	14.8	15.3
150m	13.5	13.5	14.0	13.3	13.6	13.8	12.9
200m	12.5	11.3	12.7	12.1	11.9	11.7	11.8
250m	11.3	10.2	11.3	10.5	11.1	—	10.8
300m	—	9.3	—	—	9.4	—	—
350m	—	8.5	—	—	7.6	—	—
400m	—	7.4	—	—	6.6	—	—

島しょ農林水産総合センターでは、波浮港の定地水温をホームページ (<http://www.ifarc.metro.tokyo.jp/1.html>) で公開しております。

ホームページでは、毎時の水温をご確認いただけます。ぜひ、ご利用ください。