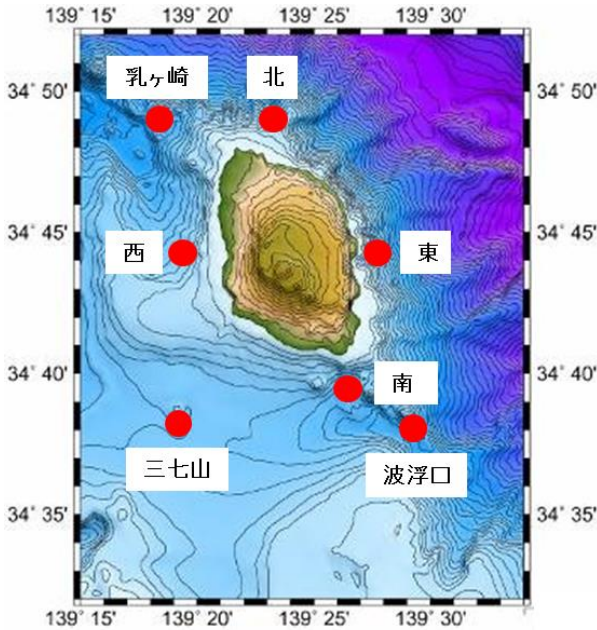


平成28年3月大島周辺海況情報

平成28年3月25日

東京都島しょ農林水産総合センター大島事業所



大島の3月20日以降の定地水温は、「平年並」から「やや高め」（平年差+0.4～+1.4℃）で推移しています。

3月25日、調査船「やしお」による大島周辺海洋観測を行いましたので報告します。

海況：遠州灘沖で蛇行した黒潮は、御蔵島付近を北東に流れた後、房総半島沖から東へ流去しています。

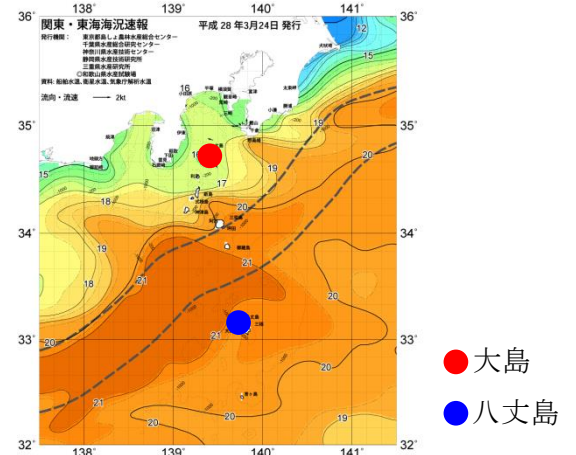


図2 3/24の海況

表1 3月観測結果

観測点	大島南	波浮口	三七山	大島西	乳ヶ崎	大島北	大島東
年月日	H28.3.25	H28.3.25	H28.3.25	H28.3.25	H28.3.25	H28.3.25	H28.3.25
時刻	8:40	9:05	10:01	10:38	11:08	11:47	12:27
緯度 (N)	34°39'	34°38'	34°38'	34°44'	34°49'	34°49'	34°44'
経度 (E)	139°26'	139°29'	139°19'	139°19'	139°18'	139°23'	139°27'
流向/流速 (kt)	84° /1.1	115° /1.5	61° /0.9	47° /0.6	52° /1.2	116° /0.9	11° /0.3
水温 (°C)							
0m	16.3	15.4	16.8	16.5	16.5	16.2	16.5
50m	16.0	14.9	16.8	16.4	16.5	16.3	16.3
100m	15.0	14.5	15.5	15.6	15.2	15.7	16.2
150m	14.0	13.6	14.5	14.0	14.0	14.3	14.1
200m	13.3	12.5	13.3	13.6	12.8	12.5	12.4
250m	-	12.1	11.3	-	11.7	11.7	11.8
300m	-	10.8	-	-	10.0	-	-
350m	-	9.3	-	-	-	-	-
400m	-	8.7	-	-	-	-	-

島しょ農林水産総合センターでは、波浮港の定地水温をホームページ (<http://www.ifarc.metro.tokyo.jp/1.html>) で公開しております。ホームページでは、毎時の水温をご確認いただけます。ぜひ、ご利用ください。