

三宅島周辺海況情報No.52

東京都島しょ農林水産総合センター大島事業所

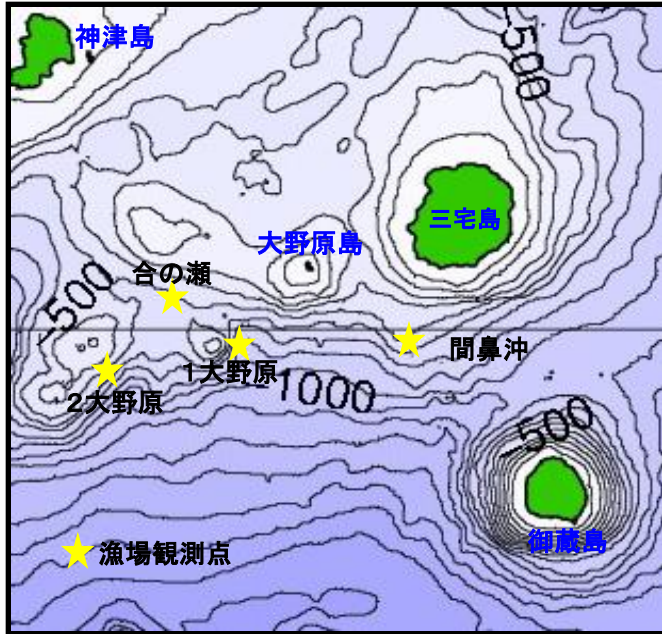


図1 三宅島周辺海洋観測地点

3月16、17日に調査船「やしお」による三宅島周辺の海洋観測を行いました(図1)。

海況: 黒潮は八丈島と三宅島の間を北北東に流れた後、房総半島沖を東に流去していました(図2)。

各観測点の水温は、海面は17~20℃台、100m深は15~19℃台、200m深は12~16℃台でした(表1)。間鼻沖付近を黒潮が流去し、伊豆諸島北部海域へは暖水が波及していた模様です。

表1 平成28年3月水温観測結果

観測点	間鼻沖	第1大野原	合の瀬 (中ノ瀬)	第2大野原	三宅西
年月日	H28.3.17	H28.3.17	H28.3.17	H28.3.17	H28.3.16
時刻	6:45	7:40	8:56	8:23	11:39
緯度(N)	33° 59'	33° 58'	34° 02'	33° 58'	34° 05'
経度(E)	139° 27'	139° 18'	139° 15'	139° 11'	139° 26'
流向/流速(kt)	359° /1.7	0° /2.4	341° /1.3	9° /2.0	4° /2.7
水温(℃)					
0m	19.6	18.8	18.3	17.7	20.0
50m	19.6	17.3	17.1	17.0	19.9
100m	17.2	17.0	16.8	15.5	19.8
150m	16.9	15.6	14.7	14.3	17.6
200m	16.6	13.8	13.0	12.5	16.5
250m	14.9	13.1	11.8	-	12.9
300m	12.7	11.2	10.8	-	-
350m	11.1	9.7	10.1	-	-
400m	10.2	8.6	-	-	-

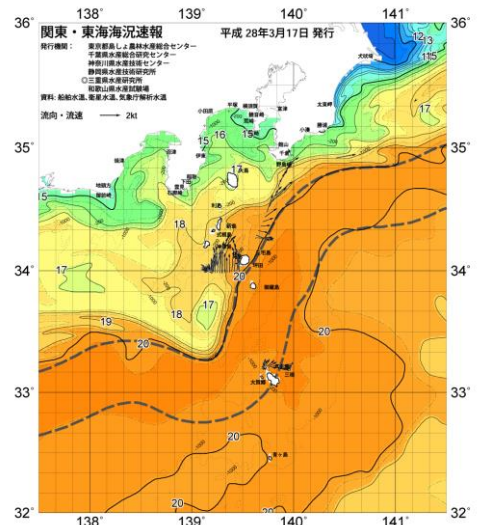


図2 3/17関東・東海海域漁海況速報