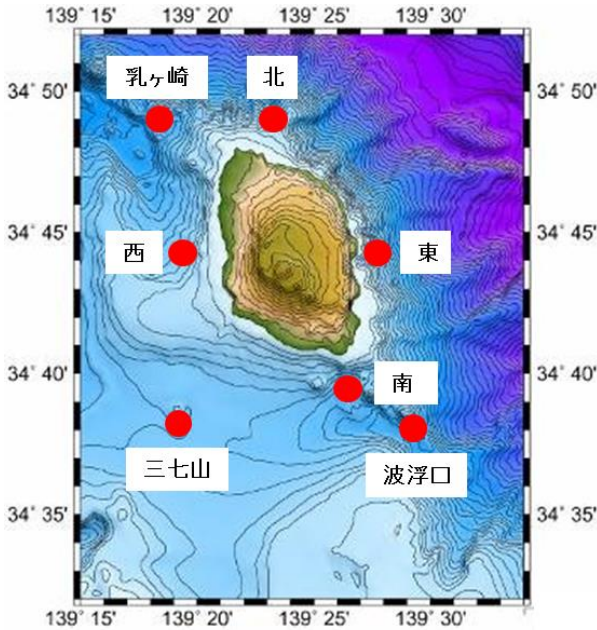


平成28年4月大島周辺海況情報

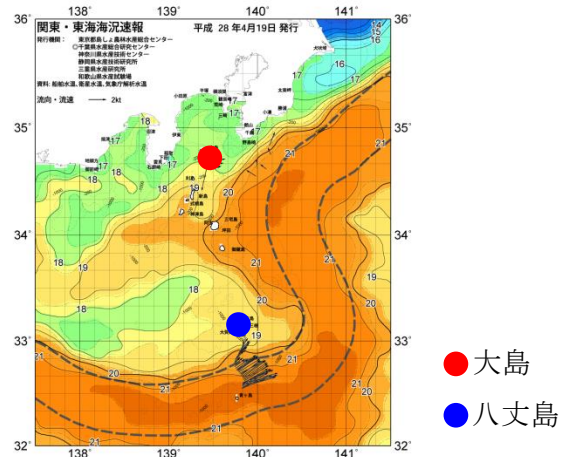
平成28年4月20日

東京都島しょ農林水産総合センター大島事業所



4月1、19、20日、調査船「やしお」による大島周辺海洋観測を行いましたので報告します。

海況：黒潮は八丈島付近で蛇行し、S字状に北流した後、房総半島沖を北東へ流去しています。



大島の4月1日以降の定地水温は、「やや高め」(平年差+0.6~+1.1℃)で推移しています。

図2 4/19の海況

表1 4月観測結果

観測点	大島南	三七山	大島西	乳ヶ崎	波浮口	大島北	大島東
年月日	H28.4.1	H28.4.1	H28.4.1	H28.4.1	H28.4.19	H28.4.20	H28.4.20
時刻	8:37	12:36	11:58	10:51	8:46	9:31	8:52
緯度 (N)	34°39'	34°38'	34°44'	34°49'	34°38'	34°49'	34°44'
経度 (E)	139°26'	139°19'	139°19'	139°18'	139°29'	139°23'	139°27'
流向/流速 (kt)	79° / 0.9	27° / 0.9	356° / 0.6	3° / 1.3	115° / 1.5	116° / 0.9	11° / 0.3
水温 (°C)							
0m	19.0	19.3	18.5	18.5	18.0	17.9	17.6
50m	18.6	17.5	17.3	16.8	17.9	17.7	17.6
100m	18.0	17.2	16.7	16.0	17.6	17.6	16.4
150m	15.2	16.4	16.3	15.3	16.6	16.3	15.6
200m	14.0	15.0	13.9	-	14.4	14.4	14.7
250m	13.0	12.4	-	-	12.0	-	-
300m	-	-	-	-	9.2	-	-
350m	-	-	-	-	8.2	-	-
400m	-	-	-	-	7.4	-	-

島しょ農林水産総合センターでは、波浮港の定地水温をホームページ (<http://www.ifarc.metro.tokyo.jp/1.html>) で公開しております。ホームページでは、毎時の水温をご確認いただけます。ぜひ、ご利用ください。