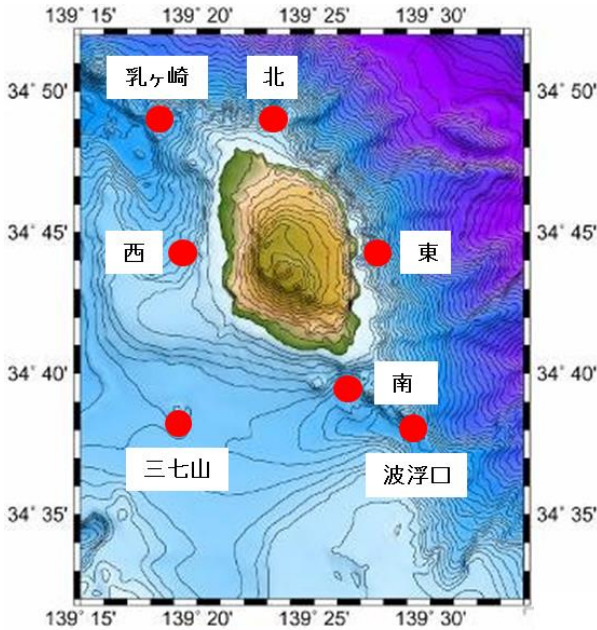


# 平成28年5月大島周辺海況情報

平成28年5月10日

東京都島しょ農林水産総合センター大島事業所



大島の5月上旬の定地水温は、「やや低め」から「やや高め」（平年差-0.6～+1.0℃）で推移しています。

5月9日、調査船「やしお」による大島周辺海洋観測を行いましたので報告します。

海況：黒潮は青ヶ島の南で蛇行し、青ヶ島から八丈島の東を北北西に流れた後、房総半島沖を北東へ流去しています。

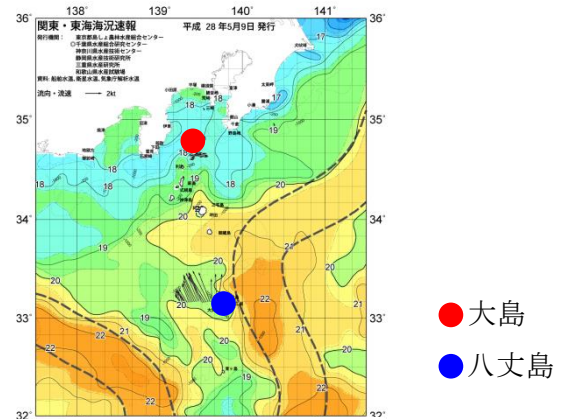


図2 5/9の海況

表1 5月観測結果

観測点	大島南	波浮口	三七山	大島西	乳ヶ崎	大島北	大島東
年月日	H28.5.9	H28.5.9	H28.5.9	H28.5.9	H28.5.9	H28.5.9	H28.5.9
時刻	8:41	9:03	9:55	10:32	10:58	12:00	12:32
緯度 (N)	34°39'	34°38'	34°38'	34°44'	34°49'	34°49'	34°44'
経度 (E)	139°26'	139°29'	139°19'	139°19'	139°18'	139°23'	139°27'
流向/流速 (kt)	80° /0.8	91° /1.1	33° /0.8	4° /0.8	24° /1.3	116° /0.7	161° /1.4
水温 (°C)							
0m	17.9	18.2	18.1	17.6	18.3	18.0	17.7
50m	17.1	17.4	17.5	16.9	16.9	16.9	17.4
100m	16.0	16.4	16.3	16.0	16.0	15.6	15.7
150m	15.4	15.4	15.0	15.2	14.3	14.5	14.1
200m	13.9	13.6	13.3	14.0	13.4	12.7	13.0
250m	11.6	10.9	11.5	13.4	11.2	11.5	-
300m	-	9.7	-	-	10.4	-	-
350m	-	8.3	-	-	8.6	-	-
400m	-	7.1	-	-	7.4	-	-

島しょ農林水産総合センターでは、波浮港の定地水温をホームページ (<http://www.ifarc.metro.tokyo.jp/1.html>) で公開しております。ホームページでは、毎時の水温をご確認いただけます。ぜひ、ご利用ください。