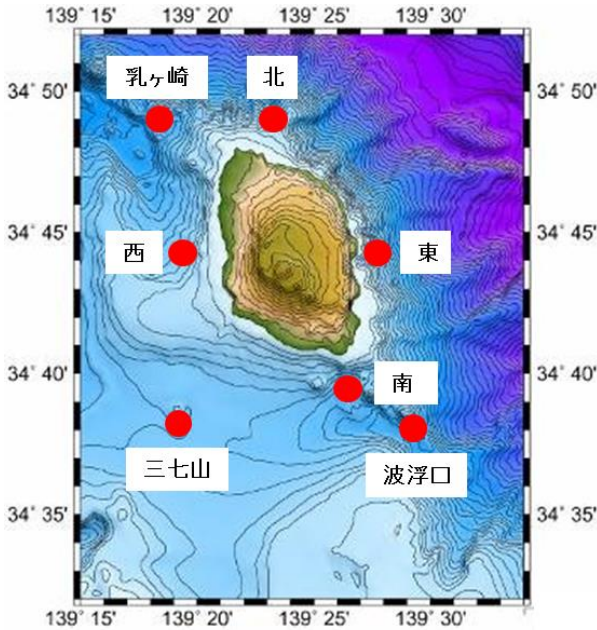


平成28年6月大島周辺海況情報

平成28年6月2日

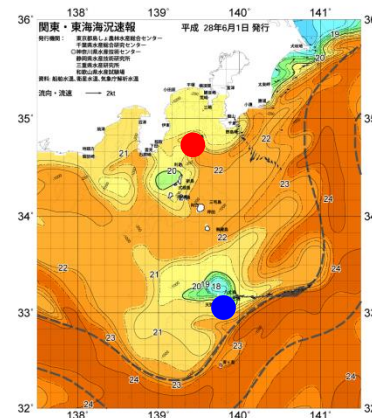
東京都島しょ農林水産総合センター大島事業所



大島の5月下旬から6月の定地水温は、「やや高め」「高め」（平年差+0.5～+2.0℃）で推移しています。

6月1日、調査船「やしお」による大島周辺海洋観測を行いましたので報告します。

海況：黒潮は青ヶ島付近を北東に流れた後、伊豆諸島の東沖を北流し、房総半島沖を北東へ流去しています。



● 大島
● 八丈島

図2 6/1の海況

表1 6月観測結果

観測点	大島南	波浮口	三七山	大島西	乳ヶ崎	大島北	大島東
年月日	H28.6.1	H28.6.1	H28.6.1	H28.6.1	H28.6.1	H28.6.1	H28.6.1
時刻	8:39	9:01	9:51	10:27	10:58	12:06	12:39
緯度 (N)	34°39'	34°38'	34°38'	34°44'	34°49'	34°49'	34°44'
経度 (E)	139°26'	139°29'	139°19'	139°19'	139°18'	139°23'	139°27'
流向/流速 (kt)	112° /0.8	134° /0.3	137° /0.5	279° /0.0	38° /0.3	350° /0.3	159° /0.4
水温 (°C)							
0m	21.5	21.4	20.6	20.8	20.5	20.6	21.1
50m	17.9	18.3	19.2	18.8	17.7	18.6	18.7
100m	16.2	16.4	16.6	16.6	16.3	15.9	16.9
150m	15.1	14.9	15.8	14.8	14.9	15.4	14.7
200m	12.8	12.6	15.1	13.3	13.8	13.0	12.8
250m	10.7	10.8	-	-	11.4	11.3	11.0
300m	-	9.5	-	-	9.9	-	-
350m	-	8.7	-	-	8.9	-	-
400m	-	7.7	-	-	7.3	-	-

島しょ農林水産総合センターでは、波浮港口の定地水温をホームページ (<http://www.ifarc.metro.tokyo.jp/1.html>) で公開しております。ホームページでは、毎時の水温をご確認いただけます。ぜひ、ご利用ください。