

三宅島周辺海況情報No.55

東京都島しょ農林水産総合センター大島事業所

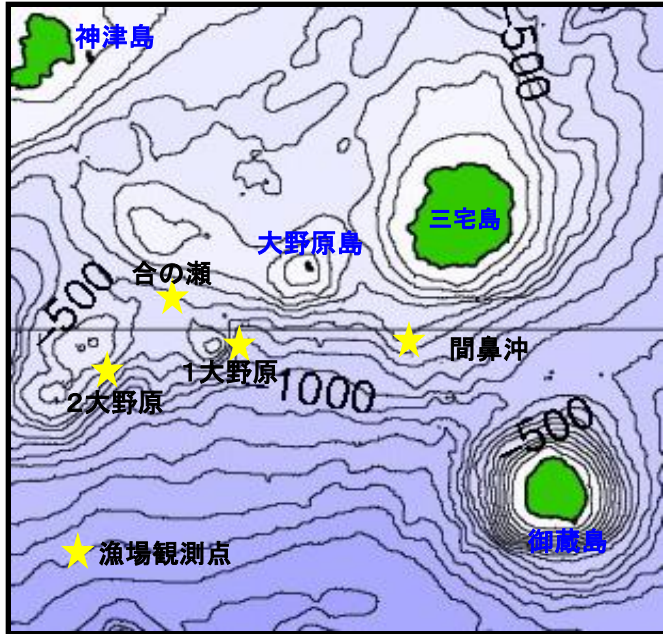


図1 三宅島周辺海洋観測地点

6月14、15日に調査船「やしお」による三宅島周辺の海洋観測を行いました(図1)。

海況:黒潮は青ヶ島南で蛇行した後、北流し、房総半島沖を北東に流去していました(図2)。

各観測点の水温は、海面は20～21℃台、100m深は15℃台、200m深は11℃台でした(表1)。黒潮内側の冷水域に覆われ、先月と比較して50m以深の水温が降温しています。

表1 平成28年6月水温観測結果

観測点	間鼻沖	第1大野原	第2大野原	合の瀬(中ノ瀬)	三宅西
年月日	H28.6.15	H28.6.15	H28.6.15	H28.6.15	H28.6.14
時刻	6:22	7:13	8:22	7:47	11:24
緯度(N)	33° 59'	33° 58'	33° 58'	34° 02'	34° 05'
経度(E)	139° 27'	139° 18'	139° 11'	139° 15'	139° 26'
流向/流速(k t)	69° /0.8	45° /1.1	353° /0.5	93° /0.6	276° /0.5
水温(℃)					
0m	21.4	21.0	20.9	20.8	20.7
50m	18.4	17.8	17.7	16.9	17.0
100m	15.1	15.6	15.7	15.3	15.0
150m	13.0	12.6	13.1	13.1	13.4
200m	11.3	11.2	11.2	11.6	11.7
250m	9.4	9.9	-	10.5	10.5
300m	8.4	8.3	-	9.1	-
350m	7.5	7.7	-	7.5	-
400m	6.5	6.9	-	6.4	-

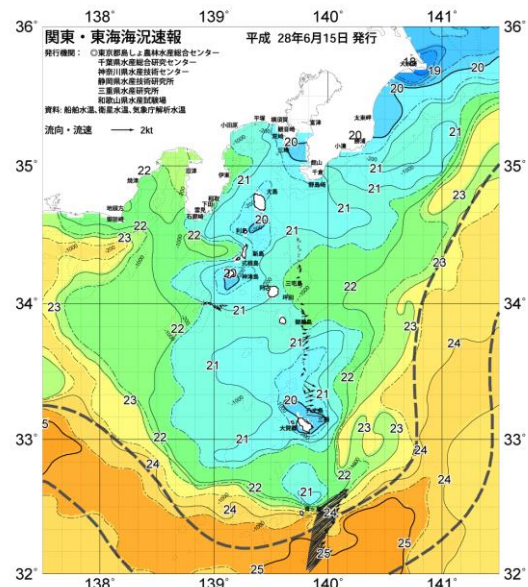


図2 6/15関東・東海海域漁海況速報