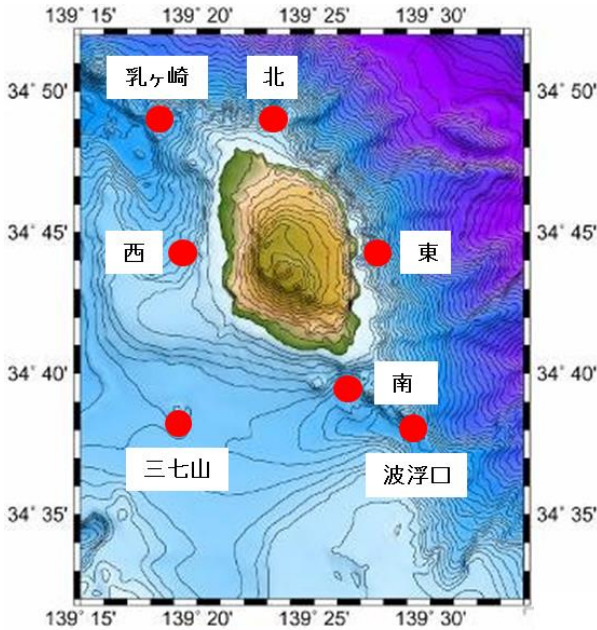


平成28年7月大島周辺海況情報

平成28年7月4日

東京都島しょ農林水産総合センター大島事業所



大島の6月下旬から7月の定地水温は、「やや高め」から「やや低め」（平年差+0.9~-0.8℃）で推移しています。

7月1日、調査船「やしお」による大島周辺海洋観測を行いましたので報告します。

海況：黒潮は青ヶ島付近を通り、伊豆諸島海域を大きく迂回した後、房総半島沖を北東へ流去しています。

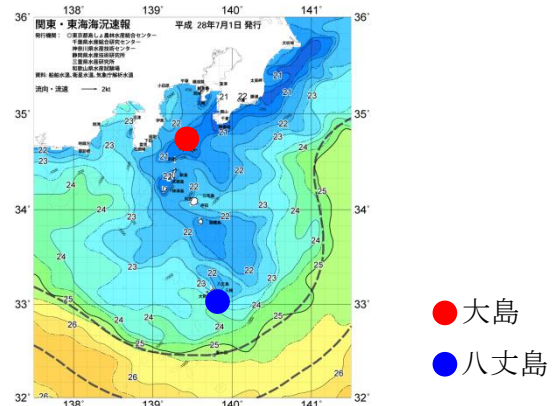


図2 7/1の海況

表1 7月観測結果

観測点	大島南	波浮口	三七山	大島西	乳ヶ崎	大島北	大島東
年月日	H28.7.1	H28.7.1	H28.7.1	H28.7.1	H28.7.1	H28.7.1	H28.7.1
時刻	8:36	8:59	9:49	10:30	10:58	12:06	12:40
緯度 (N)	34°39'	34°38'	34°38'	34°44'	34°49'	34°49'	34°44'
経度 (E)	139°26'	139°29'	139°19'	139°19'	139°18'	139°23'	139°27'
流向/流速 (kt)	114° / 1.1	165° / 0.7	135° / 0.7	107° / 0.7	53° / 0.5	119° / 0.0	183° / 0.6
水温 (°C)							
0m	20.8	20.2	20.6	20.9	21.7	20.9	22.8
50m	16.3	17.4	17.6	18.9	17.4	17.5	18.0
100m	14.8	15.1	15.7	14.7	15.6	15.4	15.6
150m	13.5	13.2	13.8	13.2	13.9	13.8	13.7
200m	11.2	11.6	12.4	12.5	12.1	13.3	12.6
250m	10.6	10.2	11.2	-	10.9	-	-
300m	9.6	8.8	9.1	-	9.3	-	-
350m	-	7.2	-	-	8.5	-	-
400m	-	7.0	-	-	7.2	-	-

島しょ農林水産総合センターでは、波浮港口の定地水温をホームページ (<http://www.ifarc.metro.tokyo.jp/1.html>) で公開しております。ホームページでは、毎時の水温をご確認いただけます。ぜひ、ご利用ください。