

三宅島周辺海況情報No.57

東京都島しょ農林水産総合センター大島事業所

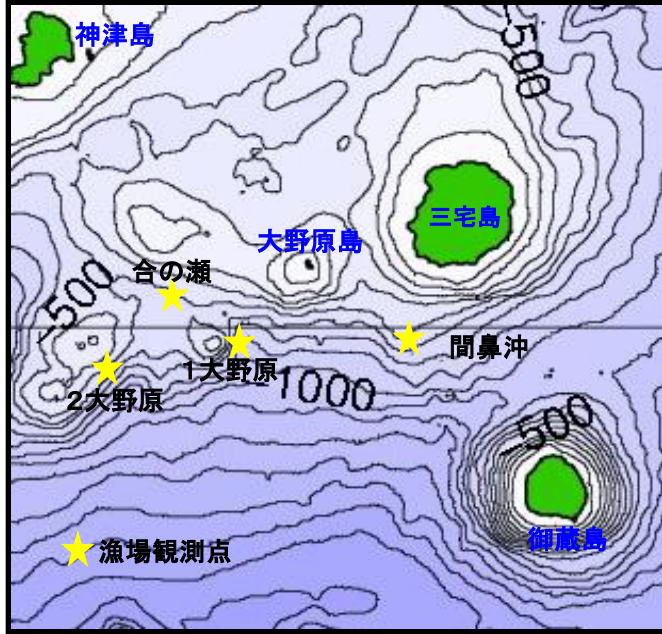


図1 三宅島周辺海洋観測地点

7月7日に調査船「やしお」による三宅島周辺の海洋観測を行ないました(図1)。

海況: 黒潮は青ヶ島南で蛇行した後、北流し、房総半島沖を北東に流去していました(図2)。

各観測点の水温は、海面は20～22℃台、100m深は13～15℃台、200m深は10～11℃台でした(表1)。引き続き、伊豆諸島北部海域は、黒潮内側の冷水域に覆われていました。

表1 平成28年7月水温観測結果

観測点	間鼻沖	第1大野原	合の瀬 (中ノ瀬)	第2大野原	三宅西
年月日	H28.7.7	H28.7.7	H28.7.7	H28.7.7	H28.7.6
時刻	6:21	7:25	8:01	8:38	11:18
緯度(N)	33° 59'	33° 58'	34° 02'	33° 58'	34° 05'
経度(E)	139° 27'	139° 18'	139° 15'	139° 11'	139° 26'
流向/流速(kt)	221° /0.3	200° /0.4	16° /0.4	23° /0.3	126° /0.8
水温(℃)					
0m	20.5	22.3	22.8	22.6	22.0
50m	16.8	18.3	17.5	17.7	17.4
100m	13.3	15.0	14.0	14.3	13.5
150m	12.2	13.4	12.0	11.5	11.7
200m	10.8	11.3	11.1	10.8	10.1
250m	10.3	10.0	10.3	9.7	-
300m	9.3	9.0	8.5	8.9	-
350m	8.5	7.8	7.6	-	-
400m	7.7	6.8	7.1	-	-

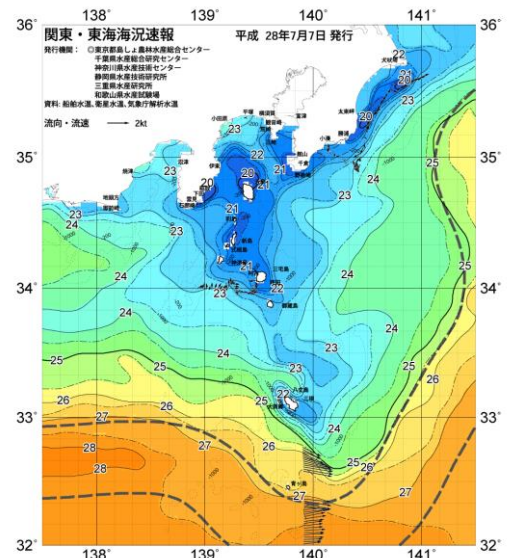


図2 7/7 関東・東海海域漁海況速報