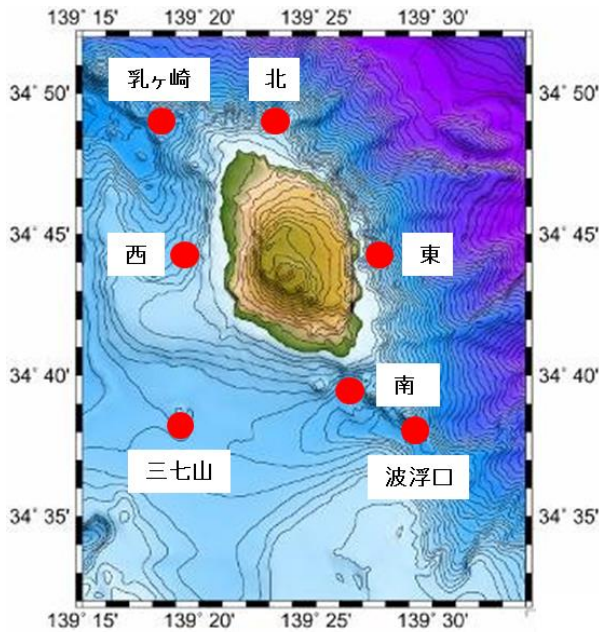


# 平成28年8月大島周辺海況情報

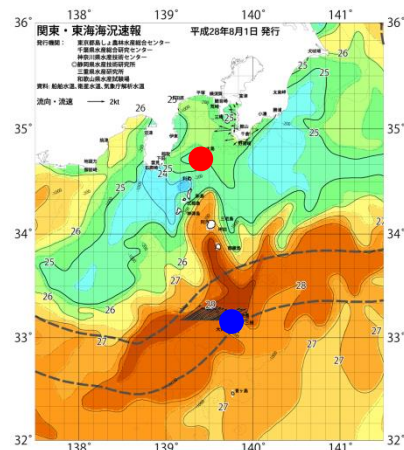
平成28年8月2日

東京都島しょ農林水産総合センター大島事業所



8月2日、調査船「やしお」による大島周辺海洋観測を行いましたので報告します。

海況：黒潮は八丈島付近を北東から東に流れた後、房総半島沖で蛇行し、北東に流去しています。



● 大島  
● 八丈島

図2 8/1の海況

大島の7月下旬から8月の定地水温は、「やや高め」から「平年並」（平年差+0.9～-0.3℃）で推移しています。

表1 8月観測結果

観測点	大島南	波浮口	大島東	大島北	乳ヶ崎	大島西	三七山
年月日	H28.8.2	H28.8.2	H28.8.2	H28.8.2	H28.8.2	H28.8.2	H28.8.2
時刻	8:36	8:57	9:42	10:19	10:48	11:55	12:30
緯度 (N)	34°39'	34°38'	34°44'	34°49'	34°49'	34°44'	34°38'
経度 (E)	139°26'	139°29'	139°27'	139°23'	139°18'	139°19'	139°19'
流向/流速 (kt)	99° / 0.5	133° / 0.6	178° / 0.8	95° / 0.5	39° / 0.5	92° / 0.3	163° / 0.6
水温 (°C)							
0m	25.2	25.4	24.9	24.6	24.8	24.5	25.4
50m	18.7	18.5	22.9	19.2	17.6	18.7	18.2
100m	16.0	16.0	15.8	15.2	15.2	14.8	15.0
150m	14.3	13.8	12.2	13.2	13.8	13.3	13.3
200m	12.0	11.4	10.7	11.6	12.3	11.9	11.7
250m	-	9.8	-	10.0	10.3	10.9	10.4
300m	-	8.5	-	-	8.6	-	-
350m	-	7.3	-	-	8.1	-	-
400m	-	7.1	-	-	7.2	-	-

島しょ農林水産総合センターでは、波浮港の定地水温をホームページ (<http://www.ifarc.metro.tokyo.jp/1.html>) で公開しております。

ホームページでは、毎時の水温をご確認いただけます。ぜひ、ご利用ください。