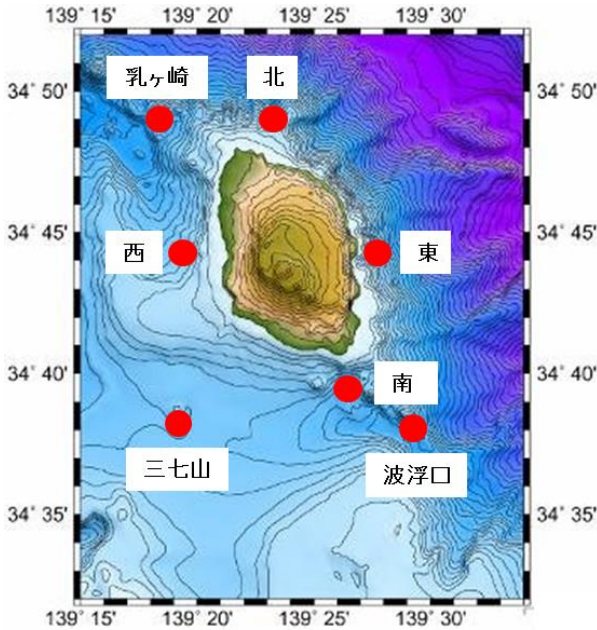


# 平成28年9月大島周辺海況情報

平成28年9月28日

東京都島しょ農林水産総合センター大島事業所



大島の9月下旬の定地水温は徐々に昇温し、26日以降は「高め」（平年差+2.1℃）で推移しています。

9月27日、調査船「やしお」による大島周辺海洋観測を行いましたので報告します。

海況：黒潮は八丈島付近で蛇行し北流した後、房総半島沖を北東に流去しています。大島周辺には、東から暖水が波及している模様です。

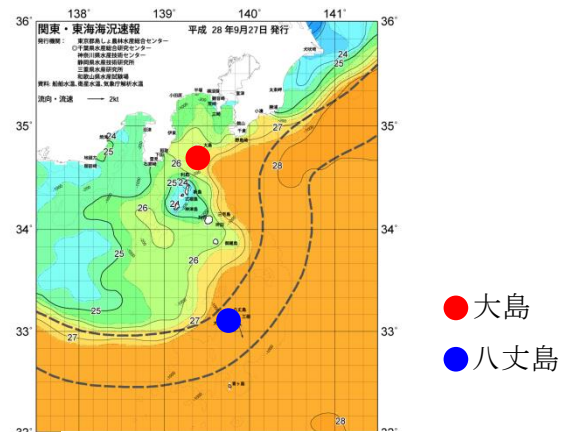


図2 9/27の海況

表1 9月観測結果

観測点	大島南	波浮口	大島東	大島北	乳ヶ崎	大島西	三七山
年月日	H28.9.27	H28.9.27	H28.9.27	H28.9.27	H28.9.27	H28.9.27	H28.9.27
時刻	8:39	9:11	9:53	10:28	10:56	11:48	12:24
緯度 (N)	34°39'	34°38'	34°44'	34°49'	34°49'	34°44'	34°38'
経度 (E)	139°26'	139°29'	139°27'	139°23'	139°18'	139°19'	139°19'
流向/流速 (kt)	274° / 0.9	300° / 1.0	198° / 0.3	302° / 0.6	133° / 0.8	209° / 1.1	278° / 1.6
水温 (°C)							
0m	26.9	27.1	26.0	26.5	26.4	26.6	27.0
50m	21.2	21.6	23.3	22.6	20.5	21.4	20.5
100m	16.7	17.6	16.8	16.9	16.9	16.4	16.0
150m	15.4	15.4	15.1	14.9	14.1	14.2	14.0
200m	13.7	13.2	12.5	13.2	13.1	12.2	13.1
250m	-	10.0	10.3	11.9	10.3	-	11.8
300m	-	8.9	-	-	9.0	-	8.0
350m	-	7.9	-	-	8.1	-	-
400m	-	-	-	-	6.9	-	-

島しょ農林水産総合センターでは、波浮港の定地水温をホームページ (<http://www.ifarc.metro.tokyo.jp/1.html>) で公開しております。ホームページでは、毎時の水温をご確認いただけます。ぜひ、ご利用ください。