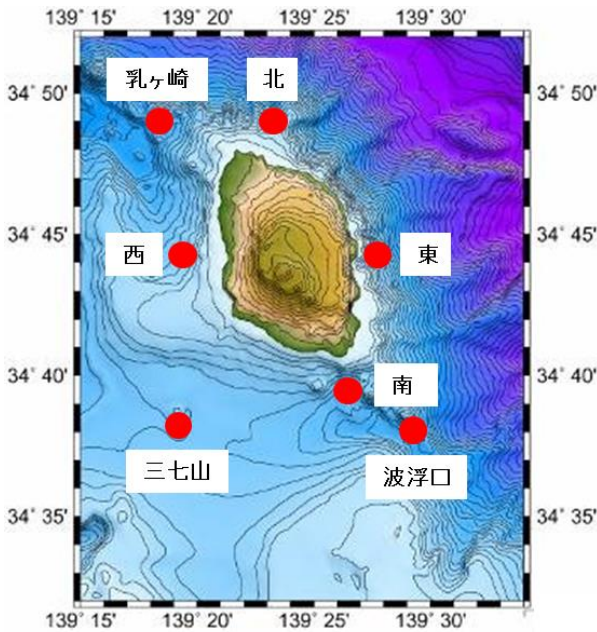


平成28年10月大島周辺海況情報

平成28年10月31日

東京都島しょ農林水産総合センター大島事業所



大島の10月下旬の定地水温は徐々に降温し、25日以降は「やや高め」（平年差+0.7~+1.1℃）で推移しています。

10月28日、調査船「やしお」による大島周辺海洋観測を行いましたので報告します。

海況：黒潮は八丈島の南西沖で蛇行し、八丈島から御蔵島付近を北流した後、房総半島沖を東に流去しています。

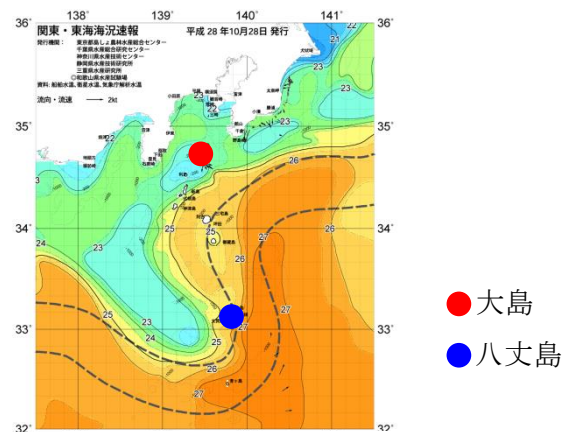


図2 10/28の海況

表1 10月観測結果

観測点	大島南	波浮口	大島東	大島北	乳ヶ崎	大島西	三七山
年月日	H28.10.28	H28.10.28	H28.10.28	H28.10.28	H28.10.28	H28.10.28	H28.10.28
時刻	8:39	9:11	9:53	10:28	10:56	11:48	12:24
緯度 (N)	34°39'	34°38'	34°44'	34°49'	34°49'	34°44'	34°38'
経度 (E)	139°26'	139°29'	139°27'	139°23'	139°18'	139°19'	139°19'
流向/流速 (kt)	76° /1.3	118° /1.2	112° /0.1	113° /1.1	21° /1.2	357° /0.5	94° /1.6
水温 (°C)							
0m	22.9	22.6	22.9	23.0	23.4	22.9	22.4
50m	22.0	21.4	22.5	20.7	21.5	21.0	21.4
100m	17.1	17.0	17.9	16.0	16.5	17.0	17.4
150m	14.0	14.8	14.1	14.5	14.3	14.5	15.7
200m	12.7	13.5	12.5	13.0	11.5	13.7	12.9
250m	-	11.5	11.6	-	11.1	-	-
300m	-	9.7	-	-	9.3	-	-
350m	-	8.7	-	-	-	-	-
400m	-	7.6	-	-	-	-	-

島しょ農林水産総合センターでは、波浮港の定地水温をホームページ (<http://www.ifarc.metro.tokyo.jp/1.html>) で公開しております。ホームページでは、毎時の水温をご確認いただけます。ぜひ、ご利用ください。