

三宅島周辺海況情報No.58

東京都島しょ農林水産総合センター大島事業所

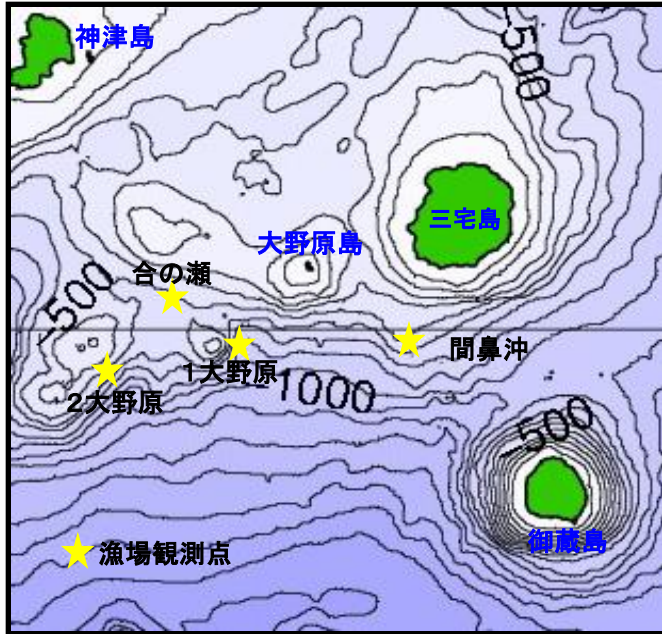


図1 三宅島周辺海洋観測地点

10月19日に調査船「やしお」による三宅島周辺の海洋観測を行ないました(図1)。

海況:黒潮は八丈島付近を緩やかに蛇行しながら東進した後、房総半島沖を北東に流去していました(図2)。

各観測点の水温は、海面は23~24℃台、100m深は14~15℃台、200m深は10~11℃台でした(表1)。伊豆諸島北部海域は、黒潮北流部からの暖水波及が見られました。

表1 平成28年10月水温観測結果

観測点	合の瀬 (中ノ瀬)	第2大野原	第1大野原	間鼻沖
年月日	H28.10.19	H28.10.19	H28.10.19	H28.10.19
時刻	7:38	8:14	8:57	9:50
緯度(N)	34° 02'	33° 58'	33° 58'	33° 59'
経度(E)	139° 15'	139° 11'	139° 18'	139° 27'
流向/流速(kt)	296° /2.3	293° /1.7	270° /0.9	280° /0.9
水温(℃)				
0m	23.4	23.5	23.4	24.5
50m	18.5	18.3	18.7	17.5
100m	15.6	14.3	14.7	15.0
150m	13.7	13.0	12.5	12.0
200m	11.9	11.2	11.4	10.4
250m	10.2	10.1	9.7	9.8
300m	7.7	7.9	8.1	8.8
350m	7.0	7.5	7.1	6.6
400m	6.8	-	6.5	6.0

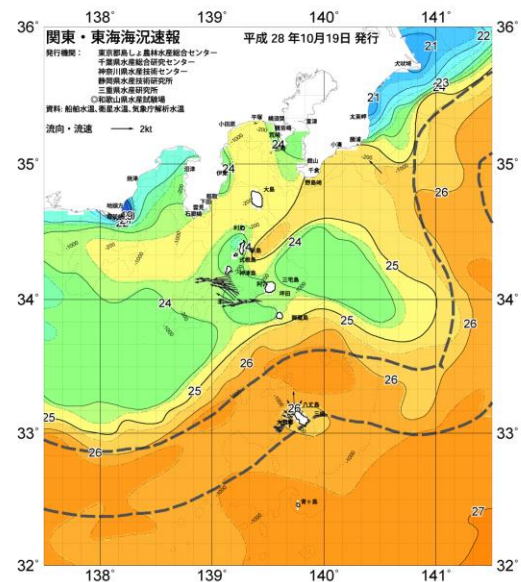


図2 10/19 関東・東海海況速報