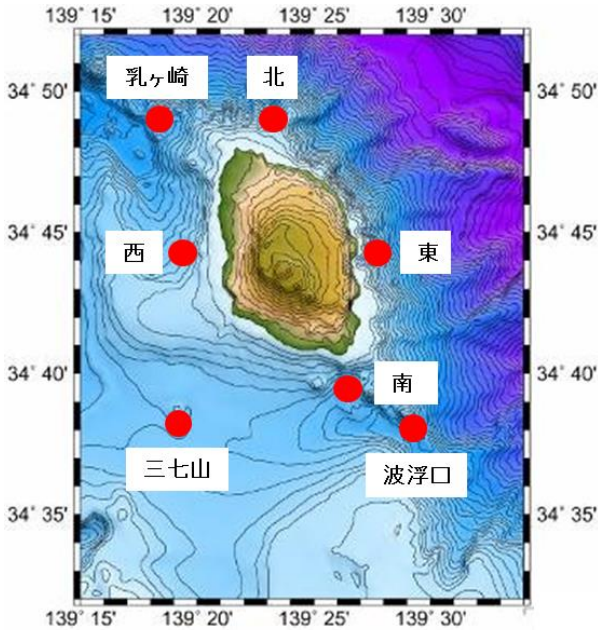


# 平成28年11月大島周辺海況情報

平成28年11月9日

東京都島しょ農林水産総合センター大島事業所



11月8日、調査船「やしお」による大島周辺海洋観測を行いましたので報告します。

海況：黒潮は八丈島の南を東進した後に蛇行し、房総半島沖を北東に流去しています。

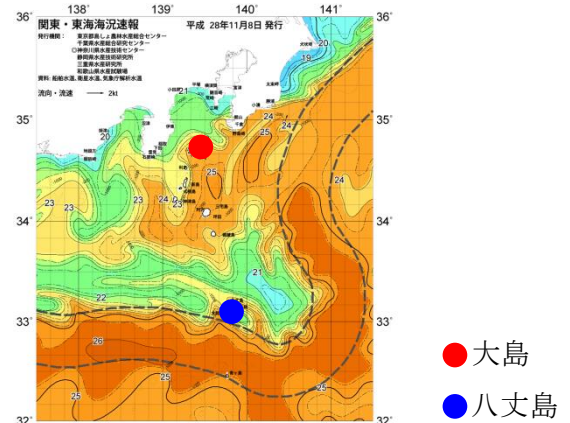


図2 11/8の海況

大島の11月の定地水温は、「やや低め」から「平年並」（平年差 $-0.9\sim+0.5^{\circ}\text{C}$ ）で推移しています。

表1 11月観測結果

観測点	大島南	波浮口	三七山	大島西	乳ヶ崎	大島北	大島東
年月日	H28.11.8	H28.11.8	H28.11.8	H28.11.8	H28.11.8	H28.11.8	H28.11.8
時刻	8:48	9:18	10:06	10:42	11:54	12:26	13:10
緯度 (N)	34°39'	34°38'	34°38'	34°44'	34°49'	34°49'	34°44'
経度 (E)	139°26'	139°29'	139°19'	139°19'	139°18'	139°23'	139°27'
流向/流速 (kt)	252° /0.5	265° /0.5	292° /1.3	343° /0.2	266° /0.3	252° /0.7	353° /0.5
水温 (°C)							
0m	24.3	24.3	24.2	24.1	23.6	24.0	24.2
50m	23.3	24.3	23.4	24.2	23.0	23.0	22.8
100m	21.5	21.6	20.3	22.1	22.4	21.9	21.7
150m	18.3	16.7	16.6	17.0	17.5	18.1	16.5
200m	14.6	14.8	15.1	12.8	14.2	14.9	13.7
250m	11.7	12.8	12.6	-	12.4	-	-
300m	9.7	11.2	9.8	-	11.1	-	-
350m	-	9.2	-	-	8.7	-	-
400m	-	7.8	-	-	7.6	-	-

島しょ農林水産総合センターでは、波浮港口の定地水温をホームページ (<http://www.ifarc.metro.tokyo.jp/1.html>) で公開しております。  
ホームページでは、毎時の水温をご確認いただけます。ぜひ、ご利用ください。