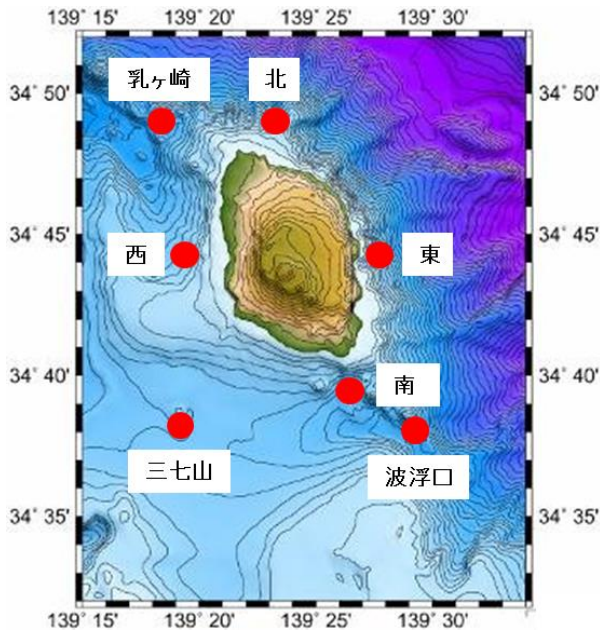


# 平成28年12月大島周辺海況情報

平成28年12月5日

東京都島しょ農林水産総合センター大島事業所



大島の12月の定地水温は、「平年並」  
(平年差0.0~+0.2℃)で推移しています。

12月2日、調査船「やしお」による大島周辺海洋観測を行いましたので報告します。

海況：黒潮は八丈島の南を東進した後に、房総半島沖を大きく離岸し北東に流去している模様です。

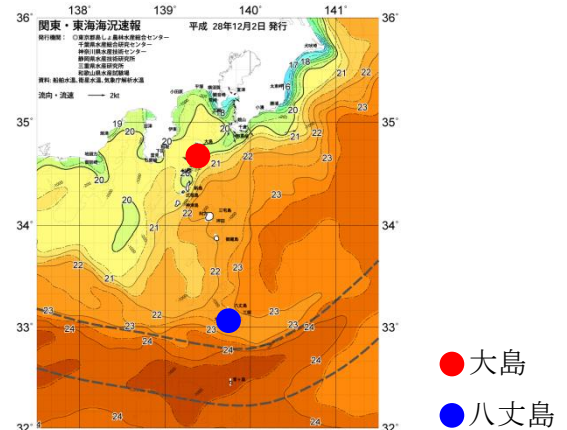


図2 12/2の海況

表1 12月観測結果

観測点	大島南	波浮口	大島東	大島北	乳ヶ崎	大島西	三七山
年月日	H28.12.2	H28.12.2	H28.12.2	H28.12.2	H28.12.2	H28.12.2	H28.12.2
時刻	8:39	9:05	9:38	10:14	10:46	11:16	12:28
緯度 (N)	34°39'	34°38'	34°44'	34°49'	34°49'	34°44'	34°38'
経度 (E)	139°26'	139°29'	139°27'	139°23'	139°18'	139°19'	139°19'
流向/流速 (kt)	247° / 1.3	257° / 1.1	65° / 0.1	293° / 0.5	344° / 0.3	7° / 0.3	343° / 0.7
水温 (°C)							
0m	19.8	20.2	19.9	20.0	20.1	20.1	20.1
50m	19.9	20.4	19.9	20.1	20.1	20.0	19.6
100m	17.4	18.2	19.9	16.4	17.3	19.3	18.4
150m	14.7	15.5	14.4	13.9	14.5	15.4	14.8
200m	13.5	12.5	11.7	11.5	12.1	13.3	12.8
250m	10.8	10.3	-	-	10.8	11.6	11.4
300m	9.4	9.3	-	-	9.9	-	9.7
350m	-	8.4	-	-	8.4	-	-
400m	-	7.7	-	-	7.5	-	-

島しょ農林水産総合センターでは、波浮港口の定地水温をホームページ (<http://www.ifarc.metro.tokyo.jp/1.html>)で公開しております。

ホームページでは、毎時の水温をご確認いただけます。ぜひ、ご利用ください。

